

# La brisa del mediterráneo







## El entorno

### Palma de Mallorca: el lujo de vivir en una isla

Palma, capital de la mayor de las Islas Baleares aúna sol, playas de arena blanca y montaña, sin perder ni un ápice del dinamismo de cualquier gran urbe. No en balde ocupa el octavo lugar en el ranking de ciudades con mayor población de España.

La localidad se ubica en el centro de la Bahía de Palma, a orillas del mar Mediterráneo, convirtiéndose en el lugar idóneo para vivir tanto por su clima agradable, su belleza natural, como por sus infraestructuras y gastronomía.

A pesar de estar ubicada en una isla, Palma de Mallorca presume de estar bien comunicada, y es que su aeropuerto está situado a sólo 20 minutos del centro de la ciudad desde el que ofrece vuelos a diferentes ciudades europeas y con gran regularidad.



*“Palma, capital de la mayor  
de las Islas Baleares aún a sol,  
playas de arena blanca y montaña.”*







*“El lugar idóneo para aquellos que buscan mayor calidad de vida”*

Fuente: palmapadel.es

## En Son Dameto

Son Dameto en Palma de Mallorca se caracteriza por ser un barrio tranquilo y cómodo en el que la palabra estrés deja de tener sentido, convirtiéndose así en el lugar idóneo para aquellos que buscan mayor calidad de vida.

Nuestra parcela está situada en una zona moderna y muy consolidada, a solo 10 minutos del centro de la ciudad de Palma de Mallorca y de su puerto deportivo. El entorno próximo dispone de todos los servicios e infraestructuras necesarias para vivir de forma cómoda, con rápidos accesos por carretera a través de la autopista Ma-20.

Muy cerca de nuestra promoción, se puede disfrutar de centros comerciales como el de Son Moix, polideportivos o centros deportivos como el Club Palma Paddle o el Ibertostar Estadio, varios centros médicos y supermercados como por ejemplo Lidl.

Además, podrás elegir entre diferentes colegios para llevar a tus hijos como el Centro Privado de Educación Infantil Sant Pau, el Colegio La Salle, el CEIP Son Pis o el Colegio Montesión, entre otros.



Fuente: sportsdecanostra.com



# Exteriores de la promoción

Brisas de Son Dameto es un residencial pensado para empezar una feliz vida familiar. Tendrás todas las ventajas de vivir muy próximo al centro de una gran ciudad y, al mismo tiempo, las comodidades de hacerlo en una zona moderna y tranquila.

Los más pequeños de la casa podrán jugar en la zona de juegos dispuesta para ellos y toda la familia disfrutará de la piscina comunitaria durante los meses más cálidos del año.



					
<b>Centro Educativo</b>	<b>Instituto de Secundaria</b>	<b>Supermercado / Centro Comercial</b>	<b>Centro Medico</b>	<b>Áreas Verdes</b>	<b>Instalaciones Deportivas</b>



# Brisas de Son Dameto

## La brisa del Mediterráneo en tu propio salón

**72** amplias viviendas con terraza

**2 a 4** dormitorios por vivienda

**+38** m<sup>2</sup> de terraza en Solarium de áticos

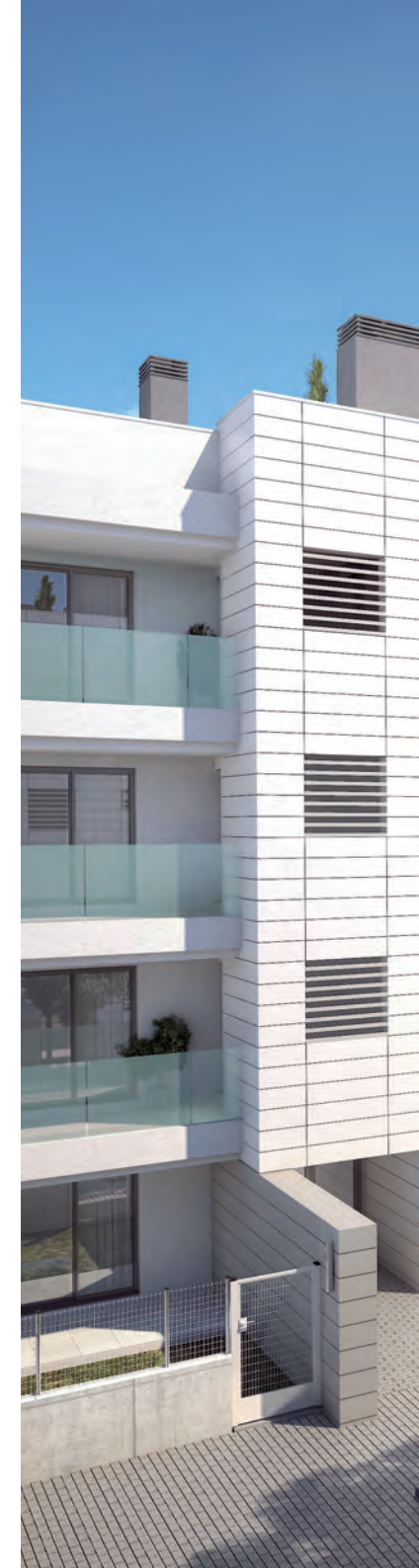
**+41** m<sup>2</sup> aprox. de jardín en plantas bajas

Brisas de Son Dameto cuenta con 72 viviendas de 2 a 4 dormitorios con 2 baños, que se caracterizan por sus amplias terrazas que aportan luminosidad y doble ventilación natural.

La promoción dispone de viviendas en planta baja con terrazas tanto cubiertas, como descubiertas, para que disfrutes al máximo de tus momentos de relax. Las viviendas en planta ático, además disponen de un magnífico solárium en cubierta desde donde podrás desconectar de tu rutina mientras disfrutas de los días más soleados.

Brisas de Son Dameto goza de unas zonas comunes con una gran superficie ajardinada, piscina y un área de juegos infantiles.

Todas las viviendas están dotadas de trastero y de una o dos plazas de parking.







# Calidad e innovación

Este residencial es sinónimo de auténtica calidad e innovación: la puerta de entrada principal es acorazada y las puertas de paso están lacadas en blanco.

En dormitorios, doble ventana compuesta al interior, por ventanas de aluminio lacado con rotura de puente térmico, abatibles con una hoja oscilo batiente con doble acristalamiento con cámara interior, y al exterior, ventanas correderas de aluminio lacado, con doble acristalamiento.

En salones, puertas de salida a terrazas de aluminio lacado con rotura de puente térmico, abatibles, con doble acristalamiento con cámara interior.

El baño principal albergará mueble con lavabo integrado, plato de ducha antideslizante con grifería termostática y rociador de 200 mm. con equipo de ducha auxiliar.







*“Este residencial es sinónimo de auténtica calidad e innovación”*



El sistema de climatización previsto en todas las viviendas constará de instalación de unidad exterior para producción de frío-calor. Se dispondrán aparatos, independientes para cada vivienda. La distribución del aire se realizará por medio de conductos y rejillas regulables en salón y dormitorios, permitiendo disfrutar de una mejor temperatura, controlada mediante termostato general.

La cocina se entrega completamente amueblada con muebles altos y bajos de gran capacidad, encimera de cuarzo, así como placa de inducción, horno eléctrico y microondas marca BOSCH o similar.

Por otra parte, el edificio está revestido por una fachada ventilada debidamente aislada acabada exteriormente con piezas ligeras de gran formato y SATE (Sistema de Aislamiento Térmico Exterior).





# Amplias terrazas y zonas verdes



*“Disfruta de un espacio al aire libre  
sin necesidad de salir de tu hogar.”*









C/ Andalusia 22



# Planos de las Viviendas



## Vivienda Tipo 3 dormitorios

Ubicada en planta piso 1º y 2º

**SUPERFICIE VIVIENDA:**

Útil	92,22 m <sup>2</sup>
Construida	126,55 m <sup>2</sup>

**SUPERFICIE INTERIOR:**

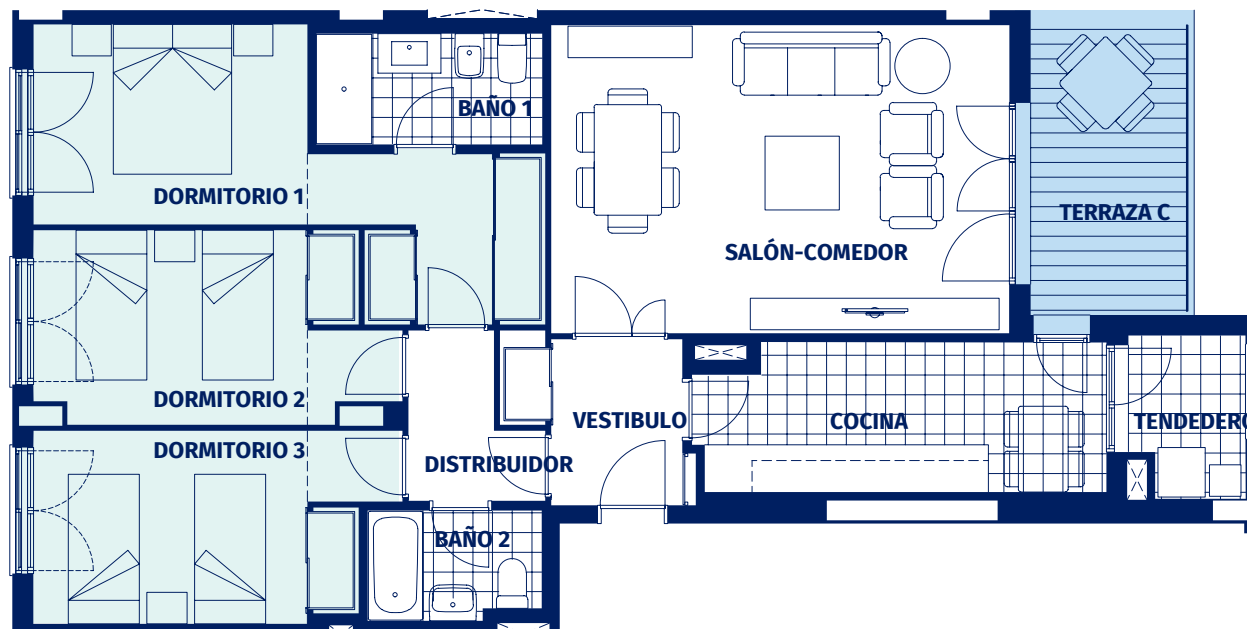
Salón Comedor	22,75 m <sup>2</sup>
Vestíbulo	4,27 m <sup>2</sup>
Distribuidor	2,94 m <sup>2</sup>
Baño 1	4,03 m <sup>2</sup>
Baño 2	2,97 m <sup>2</sup>
Cocina	9,55 m <sup>2</sup>
Dormitorio 1	14,38 m <sup>2</sup>
Dormitorio 2	10,41 m <sup>2</sup>
Dormitorio 3	10,48 m <sup>2</sup>
<b>Total superficie interior</b>	<b>81,87 m<sup>2</sup></b>

**SUPERFICIE ÚTIL EXTERIOR:**

Tendedero	3,07 m <sup>2</sup>
Terraza cubierta	7,37 m <sup>2</sup>
<b>Total sup. útil ext. cubierta</b>	<b>10,44 m<sup>2</sup></b>

**SUP. CONSTRUIDA EXTERIOR:**

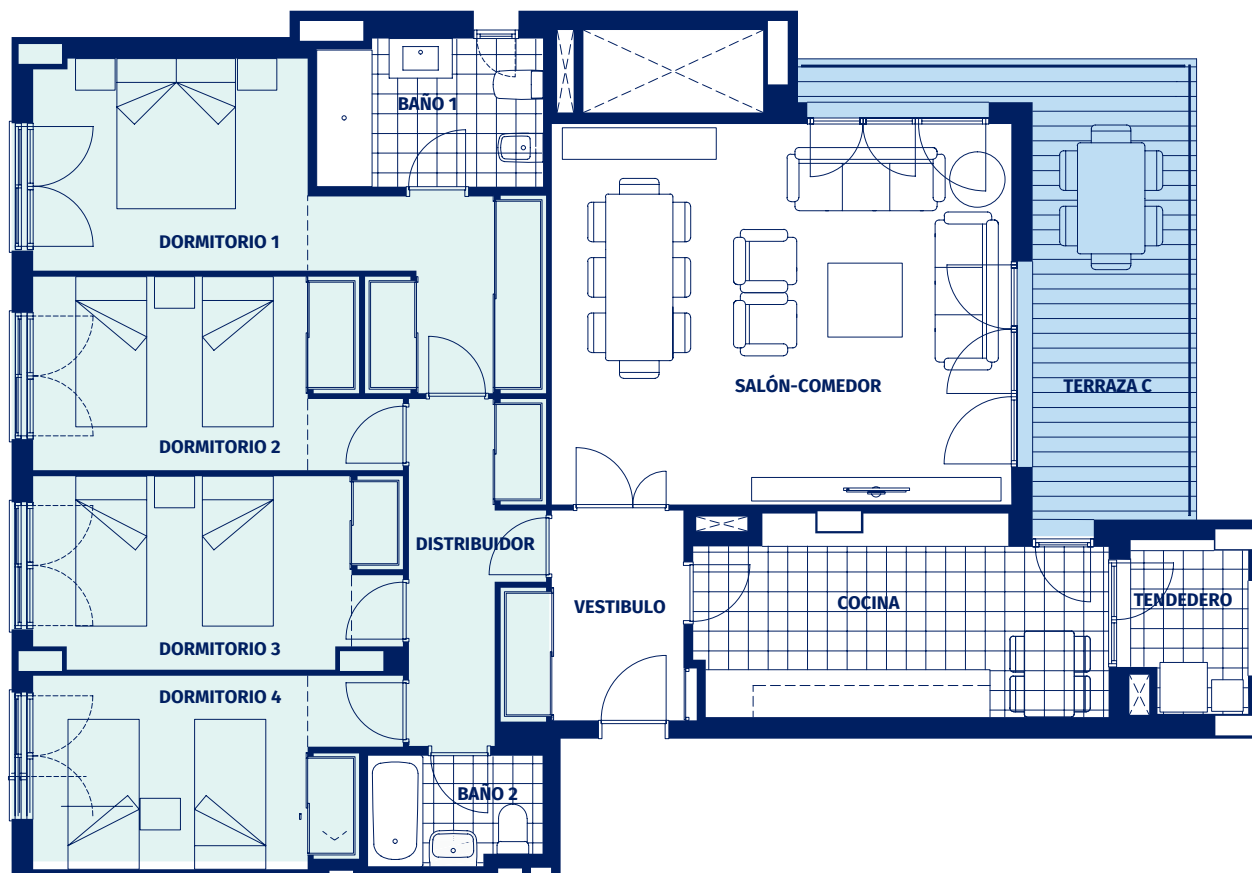
<b>Total sup. útil exterior cubierta</b>	<b>12,52 m<sup>2</sup></b>
--	----------------------------





## Vivienda Tipo 4 dormitorios

Ubicada en planta piso 1º y 2º



### SUPERFICIE VIVIENDA:

Útil	124,04 m <sup>2</sup>
Construida	168,48 m <sup>2</sup>

### SUPERFICIE INTERIOR:

Salón Comedor	28,04 m <sup>2</sup>
Vestíbulo	5,65 m <sup>2</sup>
Distribuidor	6,22 m <sup>2</sup>
Baño 1	5,27 m <sup>2</sup>
Baño 2	2,97 m <sup>2</sup>
Cocina	12,39 m <sup>2</sup>
Dormitorio 1	15,58 m <sup>2</sup>
Dormitorio 2	10,56 m <sup>2</sup>
Dormitorio 3	11,04 m <sup>2</sup>
Dormitorio 4	10,48 m <sup>2</sup>
<b>Total superficie interior</b>	<b>108,20 m<sup>2</sup></b>

### SUPERFICIE ÚTIL EXTERIOR:

Tendedero	3,16 m <sup>2</sup>
Terraza cubierta	12,68 m <sup>2</sup>
<b>Total sup. útil ext. cubierta</b>	<b>15,84 m<sup>2</sup></b>

### SUP. CONSTRUIDA EXTERIOR:

<b>Total sup. útil exterior cubierta</b>	<b>18,49 m<sup>2</sup></b>
--	----------------------------



## Vivienda Bajo 3 dormitorios

### Ubicada en planta baja

#### SUPERFICIE VIVIENDA:

Útil	108,56 m <sup>2</sup>
Construida	146,45 m <sup>2</sup>

#### SUPERFICIE INTERIOR:

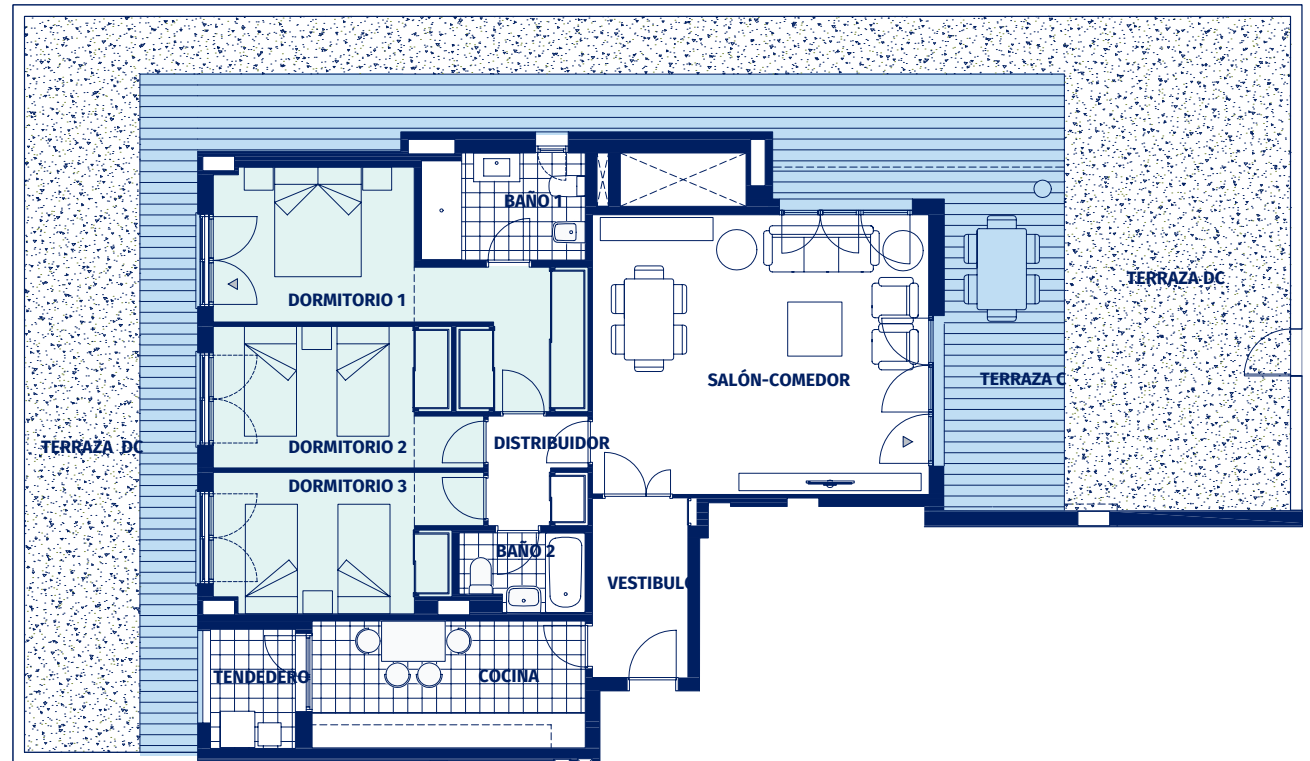
Salón Comedor	28,13 m <sup>2</sup>
Vestíbulo	5,17 m <sup>2</sup>
Distribuidor	3,23 m <sup>2</sup>
Baño 1	5,27 m <sup>2</sup>
Baño 2	2,85 m <sup>2</sup>
Cocina	10,53 m <sup>2</sup>
Dormitorio 1	15,57 m <sup>2</sup>
Dormitorio 2	10,56 m <sup>2</sup>
Dormitorio 3	10,27 m <sup>2</sup>
<b>Total superficie interior</b>	<b>91,57 m<sup>2</sup></b>

#### SUPERFICIE ÚTIL EXTERIOR:

Tendedero	3,03 m <sup>2</sup>
Terraza cubierta	13,96 m <sup>2</sup>
<b>Total sup. útil ext. cubierta</b>	<b>16,99 m<sup>2</sup></b>
Terraza descubierta	106,00 m <sup>2</sup>
<b>Total sup. útil ext. descubierta</b>	<b>106,00 m<sup>2</sup></b>

#### SUP. CONSTRUIDA EXTERIOR:

<b>Total sup. útil ext. cubierta</b>	<b>18,60 m<sup>2</sup></b>
<b>Total sup. útil ext. descubierta</b>	<b>115,54 m<sup>2</sup></b>





## Vivienda Ático 3 dormitorios

Ubicada en planta 3ª



### SUPERFICIE VIVIENDA:

Útil	94,86 m <sup>2</sup>
Construida	134,11 m <sup>2</sup>

### SUPERFICIE INTERIOR:

Salón Comedor	23,03 m <sup>2</sup>
Vestíbulo	3,25 m <sup>2</sup>
Distribuidor	3,02 m <sup>2</sup>
Baño 1	3,76 m <sup>2</sup>
Baño 2	2,97 m <sup>2</sup>
Cocina	9,55 m <sup>2</sup>
Dormitorio 1	14,14 m <sup>2</sup>
Dormitorio 2	10,09 m <sup>2</sup>
Dormitorio 3	10,40 m <sup>2</sup>
Escalera a Solarium	4,21 m <sup>2</sup>
<b>Total superficie interior</b>	<b>84,42 m<sup>2</sup></b>

### SUPERFICIE ÚTIL EXTERIOR:

Tendedero	3,07 m <sup>2</sup>
Terraza cubierta	7,37 m <sup>2</sup>
<b>Total sup. útil ext. cubierta</b>	<b>10,44 m<sup>2</sup></b>
Terraza descubierta	36,66 m <sup>2</sup>
<b>Total sup. útil ext. descubierta</b>	<b>36,66 m<sup>2</sup></b>

### SUP. CONSTRUIDA EXTERIOR:

<b>Total sup. útil ext. cubierta</b>	<b>12,80 m<sup>2</sup></b>
<b>Total sup. útil ext. descubierta</b>	<b>39,01 m<sup>2</sup></b>







# Tu hogar, nuestro compromiso

Desde nuestros comienzos en el año 2000, en Realia hemos apostado por el compromiso permanente con nuestros clientes y accionistas, y por el crecimiento profesional de nuestro equipo humano.

En la actualidad, la compañía está mayoritariamente participada por FCC e Inversora Carso, dos grupos de gran solvencia y prestigio que nos garantizan afrontar los nuevos retos del mercado con éxito.

Nuestro afán de superación, junto con nuestra experiencia, constituyen el motor perfecto para ofrecer a nuestros clientes inmuebles cuidados con detalle y energéticamente sostenibles.

En Realia tus ilusiones son nuestros proyectos.

**¡Descubre tu hogar en Brisas de Son Dameto y llénalo de vida!**













# REALIA

**OFICINAS CENTRALES**

Av. del Camino de Santiago, 40  
28050 Madrid  
**91 353 44 00**

**OFICINA DE VENTAS**

C/ Andalucía, 22  
07013 Palma de Mallorca  
**682 809 883**

**realia.es**