

PISOS DE OBRA NUEVA EN VALDEBEBAS - MADRID

UN LUGAR PRIVILEGIADO PARA VIVIR

VALDEBEBAS
— ÚNICO —

ÍNDICE

Por qué confiar en Realia

Proyectamos tus ilusiones.

Conoce Valdebebas

El barrio de mayor crecimiento en el norte de Madrid.

Ubicación estratégica

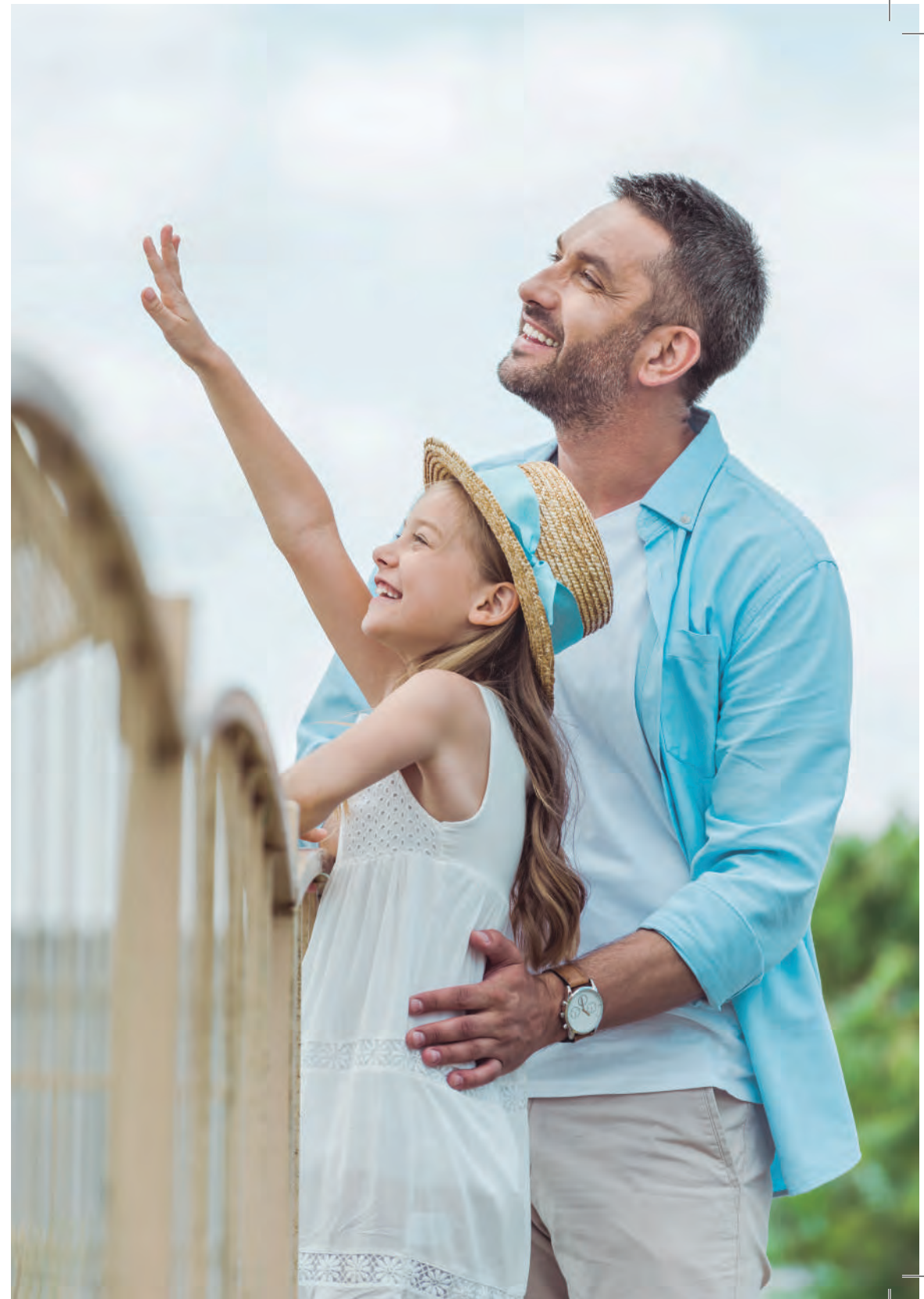
Viviendas situadas en la mejor zona de Valdebebas.

Promoción Valdebebas Único

Diseño moderno y funcional con la mejor calidad.

Modelos de espacio

¡Es el momento de elegir tu hogar ideal!





PROYECTAMOS TUS ILUSIONES

POR QUÉ CONFIAR EN REALIA

Nosotros nos encargamos de construir tu hogar, tú te ocupas de darle vida y llenarlo de buenos momentos.

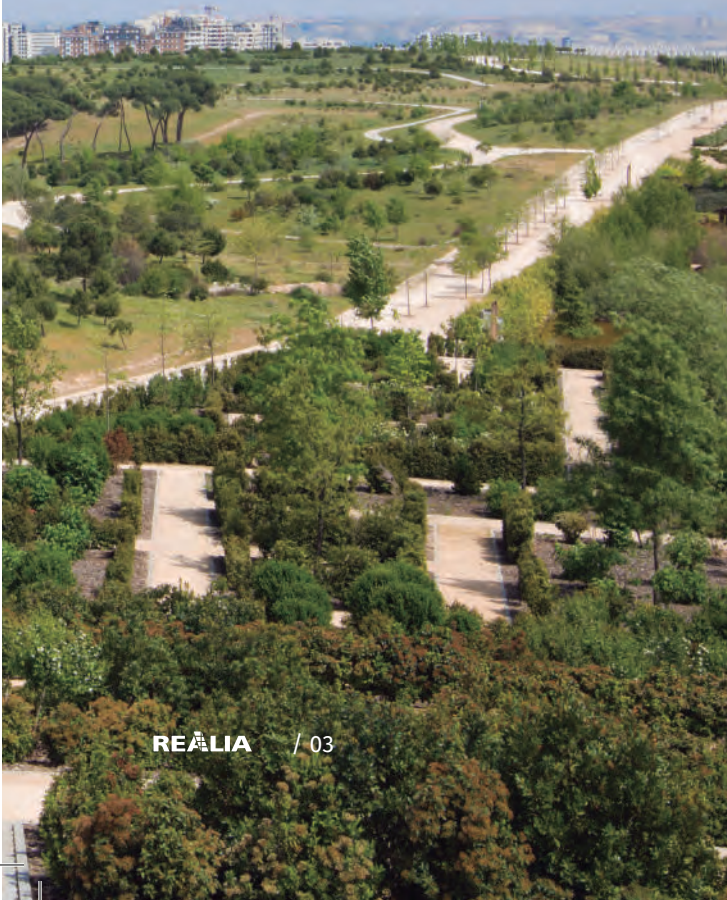
En REALIA nos dedicamos al desarrollo y promoción de viviendas residenciales. Nuestra actividad incluye también la gestión de patrimonio propio –oficinas, centros comerciales y suelo– y la prestación de servicios a terceros.

Como grupo que cotiza en bolsa, estamos comprometidos con estándares de calidad elevados. Nuestro objetivo es satisfacer las necesidades de los clientes que confían en REALIA y las expectativas de nuestros accionistas.

Son casi 20 años construyendo casas que se convierten en hogares. Nos ocupamos del diseño, de la construcción, de la tecnología, y nos aseguramos de la calidad de los materiales. Pensamos en todo para que tú puedas materializar lo más importante: un hogar donde vivir la vida que sueñas para ti y para tu familia.

EL BARRIO DE MAYOR CRECIMIENTO
EN EL NORTE DE MADRID

CONOCE VALDEBEBAS



La excelente ubicación de Valdebebas en la zona norte de Madrid hace que se haya convertido en uno de los nuevos barrios más exclusivos y atractivos de la capital.

Valdebebas se sitúa al noreste de Madrid capital, a tan solo 10 minutos de plaza Castilla, limitando al norte con la Moraleja y El Encinar de los Reyes, al sur con IFEMA, al este con la terminal 4 del Aeropuerto de Barajas y al oeste con Sancharro.

Se encuentra rodeado de grandes vías de comunicación como son la M-40, la M-11, la R-2 y la M-12.

Además, contará con parada de tren ligero que conecta con la línea de cercanías que une Chamartín y la T4. La zona también dispondrá de 3 líneas de autobuses de la Empresa Municipal de Transportes que la conectarán con Avenida de América, Plaza Castilla y Mar de Cristal.

El nuevo barrio cuenta también con la Ciudad Deportiva del Real Madrid, y, en el futuro, con el Campus de la Justicia de la Comunidad de Madrid, y, la ampliación de IFEMA, grandes actuaciones que contribuirán a que este proyecto sea aún más emblemático.



Puente que une Valdebebas con la T4 del Aeropuerto Madrid-Barajas.



Mirador de madera en el Parque Central de Valdebebas.

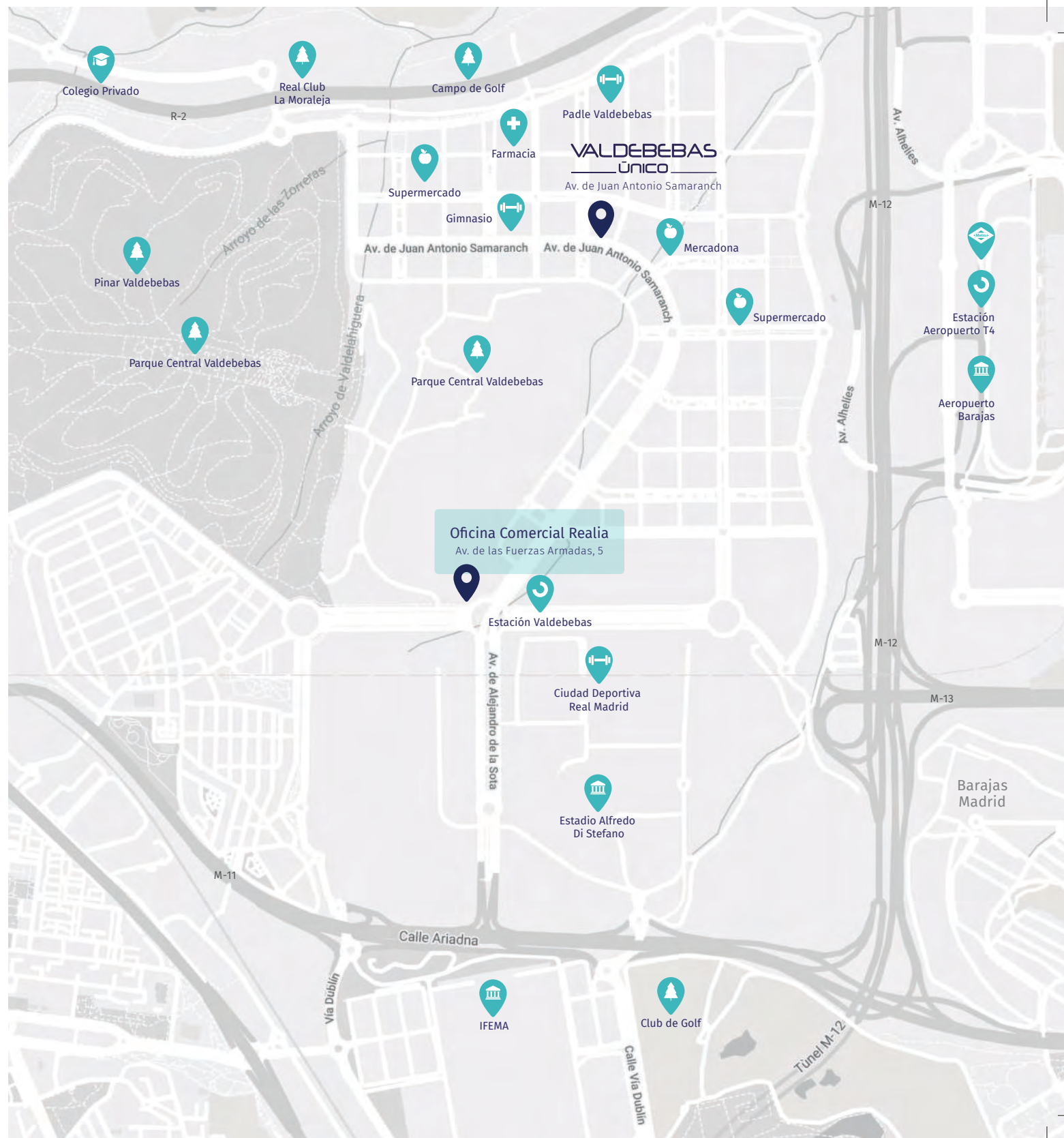
VIVIENDAS SITUADAS EN LA MEJOR ZONA DE VALDEBEBAS

UBICACIÓN ESTRATÉGICA

La promoción se encuentra localizada en una de las mejores avenidas de Valdebebas.

Valdebebas Único está situado en una de las principales arterias de la zona, muy cerca de todos los servicios básicos para el día a día.

El entorno es natural y tranquilo, rodeado de zonas verdes. En primera línea está ubicado el Parque Central de Valdebebas, lo que hace que las vistas desde los hogares sean magníficas, y convirtiéndose en un lugar perfecto para desconectar.





DISEÑO MODERNO Y FUNCIONAL
CON LA MEJOR CALIDAD

Disfruta de calidad de vida en un entorno tranquilo,
en la mejor zona de Valdebebas.

PROMOCIÓN
VALDEBEBAS ÚNICO



¡Deja de soñar! Ven a descubrir tu hogar en Valdebebas.

Todas las viviendas disponen de:



**3/4
dormitorios**



**2/3
baños**



**Amplias
terrazas**



Valdebebas Único es una promoción exclusiva de 40 viviendas de obra nueva, muy espaciosas, con piscina, zonas ajardinadas y área de juegos infantiles.

¡Descubre un residencial único en Valdebebas!



Gran salón-comedor luminoso, con salida a terraza.



2/3 baños con acabados Grupo Porcelanosa.



Cocinas espaciosas Grupo Porcelanosa.

Amplias terrazas con vistas espectaculares.



Zonas ajardinadas con piscina y área de juegos infantiles.





Zonas ajardinadas



2 y 3 plazas de garaje



Trastero



Locales comerciales

PORCELANOSA

Materiales Porcelanosa



1ª calidad



Piscina



Terrazas

Viviendas de 3-4 dormitorios, con trasteros, y 2-3 plazas de parking

Diseño y calidad: Materiales y acabados de alta calidad de la marca Porcelanosa y de otras marcas punteras del mercado. Diseño de las viviendas según las tendencias más actuales, con colores claros y neutros, que dan al espacio un toque de elegancia.

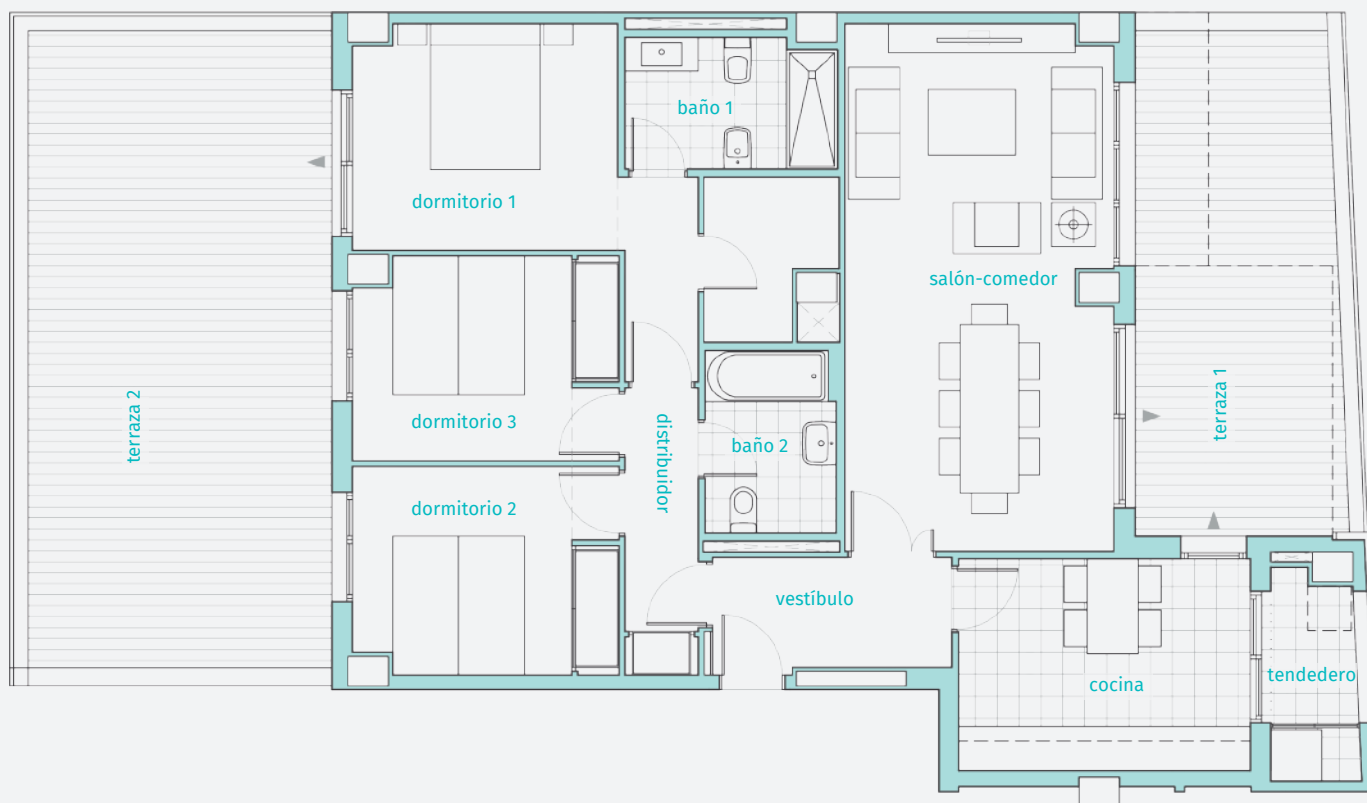
Eficiencia energética: Vivienda eficiente con fachada ventilada, carpintería exterior con rotura de puente térmico, suelo radiante y refrescante con aerotermia y piscina con depuración salina, que garantizan un hogar energéticamente sostenible.

Zonas comunes: El interior de la urbanización dispone de piscina, zonas ajardinadas y área de juegos infantiles.

¡ES EL MOMENTO DE ELEGIR TU HOGAR IDEAL!

MODELOS DE ESPACIO

Te mostramos algunas tipologías para que encuentres la mejor opción para ti y para tu familia.



T1 3 dormitorios

SUPERFICIE VIVIENDA

Útil	111,33 m ²
Construida	144,60 m ²

SUPERFICIES INTERIORES

Salón comedor	26,23 m ²
Vestíbulo	5,38 m ²
Distribuidor	3,92 m ²
Baño 1	5,21 m ²
Baño 2	4,48 m ²
Cocina	11,64 m ²
Dormitorio 1	17,65 m ²
Dormitorio 2	10,25 m ²
Dormitorio 3	10,00 m ²
Total superficie interior	94,76 m²

SUPERFICIE ÚTIL EXTERIOR

Tendedero	3,37 m ²
Terraza 1 cubierta	13,20 m ²
Total sup. útil exterior cubierta	16,57 m²
Terraza 1 descubierta	6,02 m ²
Terraza 2 descubierta	36,23 m ²
Total sup. útil exterior descubierta	42,25 m²

SUPERFICIE CONSTRUIDA EXTERIOR

Total sup. exterior cubierta	18,89 m²
Total sup. exterior descubierta	48,29 m²

T2 4 dormitorios



SUPERFICIE VIVIENDA

Útil	135,72 m ²
Construida	176,66 m ²

SUPERFICIES INTERIORES

Salón comedor	32,47 m ²
Vestíbulo	6,63 m ²
Distribuidor	5,55 m ²
Baño 1	5,12 m ²
Baño 2	3,85 m ²
Aseo	2,45 m ²
Cocina	13,43 m ²
Dormitorio 1	17,99 m ²
Dormitorio 2	10,24 m ²
Dormitorio 3	10,10 m ²
Dormitorio 4	7,15 m ²
Total superficie interior	114,98 m²

SUPERFICIE ÚTIL EXTERIOR

Tendedero	4,38 m ²
Terraza cubierta	16,36 m ²
Total sup. útil exterior cubierta	20,74 m²
Total sup. útil exterior descubierta	162,23 m²

SUPERFICIE CONSTRUIDA EXTERIOR

Total sup. exterior cubierta	23,05 m²
Total sup. exterior descubierta	175,89 m²

T3 3 dormitorios

SUPERFICIE VIVIENDA

Útil	106,58 m ²
Construida	140,49 m ²

SUPERFICIES INTERIORES

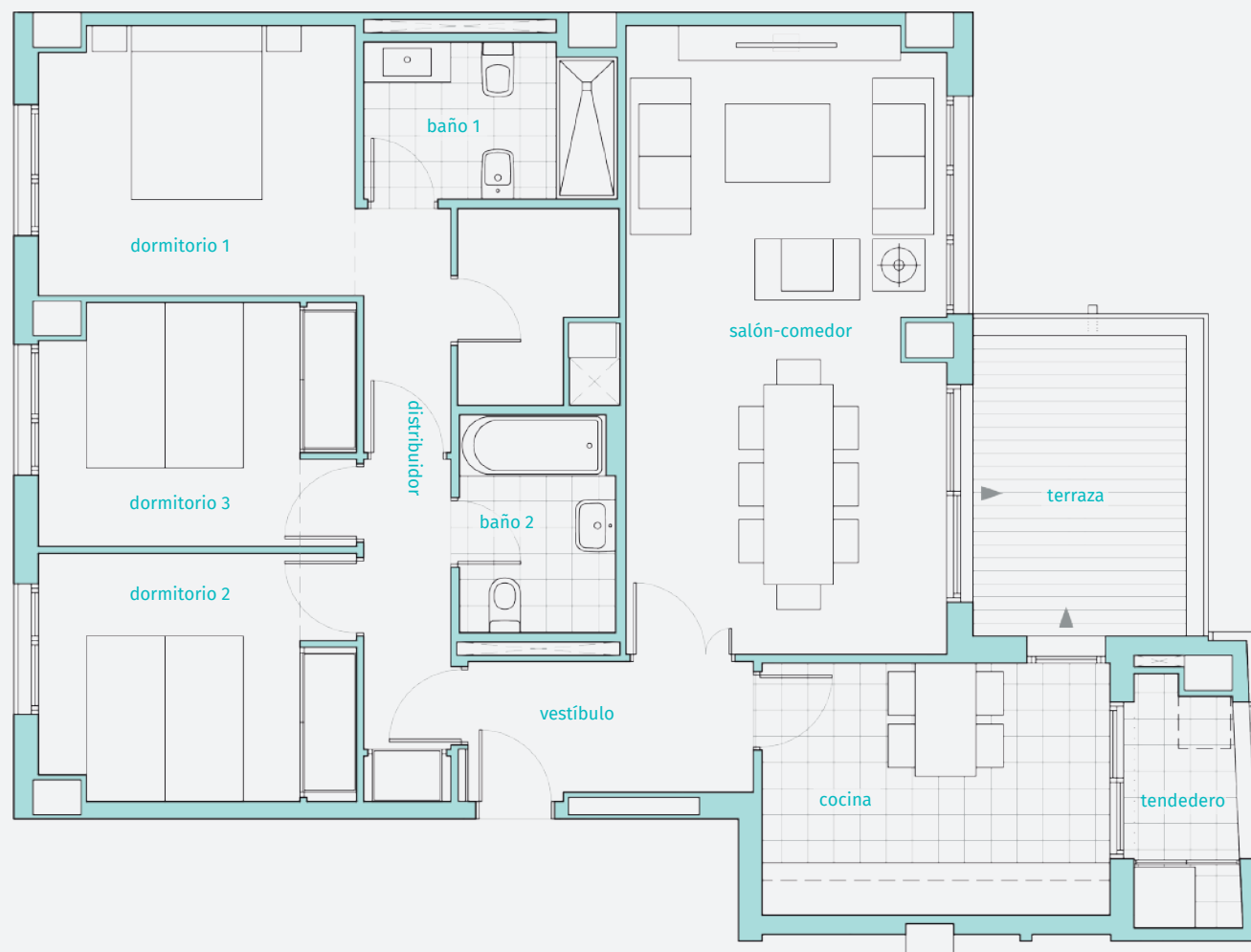
Salón comedor	26,23 m ²
Vestíbulo	5,38 m ²
Distribuidor	3,92 m ²
Baño 1	5,21 m ²
Baño 2	4,48 m ²
Cocina	11,64 m ²
Dormitorio 1	17,65 m ²
Dormitorio 2	10,25 m ²
Dormitorio 3	10,00 m ²
Total superficie interior	94,76 m²

SUPERFICIE ÚTIL EXTERIOR

Tendedero	3,37 m ²
Terraza	8,45 m ²
Total sup. útil exterior cubierta	11,82 m²

SUPERFICIE CONSTRUIDA EXTERIOR

Total sup. exterior cubierta	15,43 m²
-------------------------------------	----------------------------



T4 4 dormitorios



SUPERFICIE VIVIENDA

Útil	130,88 m ²
Construida	173,01 m ²

SUPERFICIES INTERIORES

Salón comedor	32,47 m ²
Vestíbulo	6,63 m ²
Distribuidor	5,55 m ²
Baño 1	5,12 m ²
Baño 2	3,85 m ²
Aseo	2,45 m ²
Cocina	13,43 m ²
Dormitorio 1	17,99 m ²
Dormitorio 2	10,24 m ²
Dormitorio 3	10,10 m ²
Dormitorio 4	7,15 m ²
Total superficie interior	114,98 m²

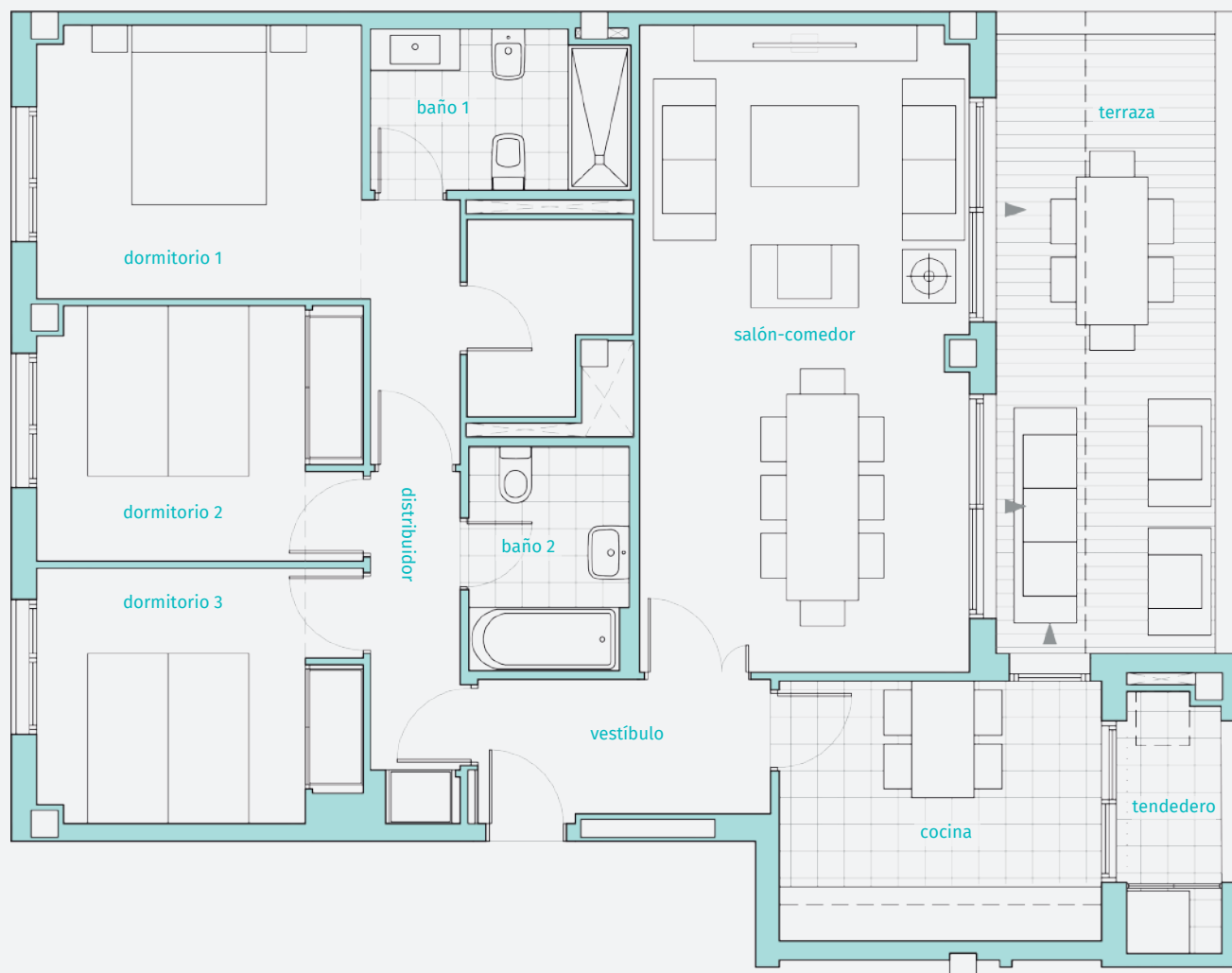
SUPERFICIE ÚTIL EXTERIOR

Tendedero	4,38 m ²
Terraza cubierta	11,52 m ²
Total sup. útil exterior cubierta	15,90 m²

SUPERFICIE CONSTRUIDA EXTERIOR

Total sup. exterior cubierta	20,06 m²
-------------------------------------	----------------------------

AT2 3 dormitorios



SUPERFICIE VIVIENDA

Útil	104,08 m ²
Construida	135,31 m ²

SUPERFICIES INTERIORES

Salón comedor	26,49 m ²
Vestíbulo	5,38 m ²
Distribuidor	3,82 m ²
Baño 1	5,20 m ²
Baño 2	4,48 m ²
Cocina	10,51 m ²
Dormitorio 1	17,69 m ²
Dormitorio 2	10,32 m ²
Dormitorio 3	10,13 m ²
Total superficie interior	94,02 m²

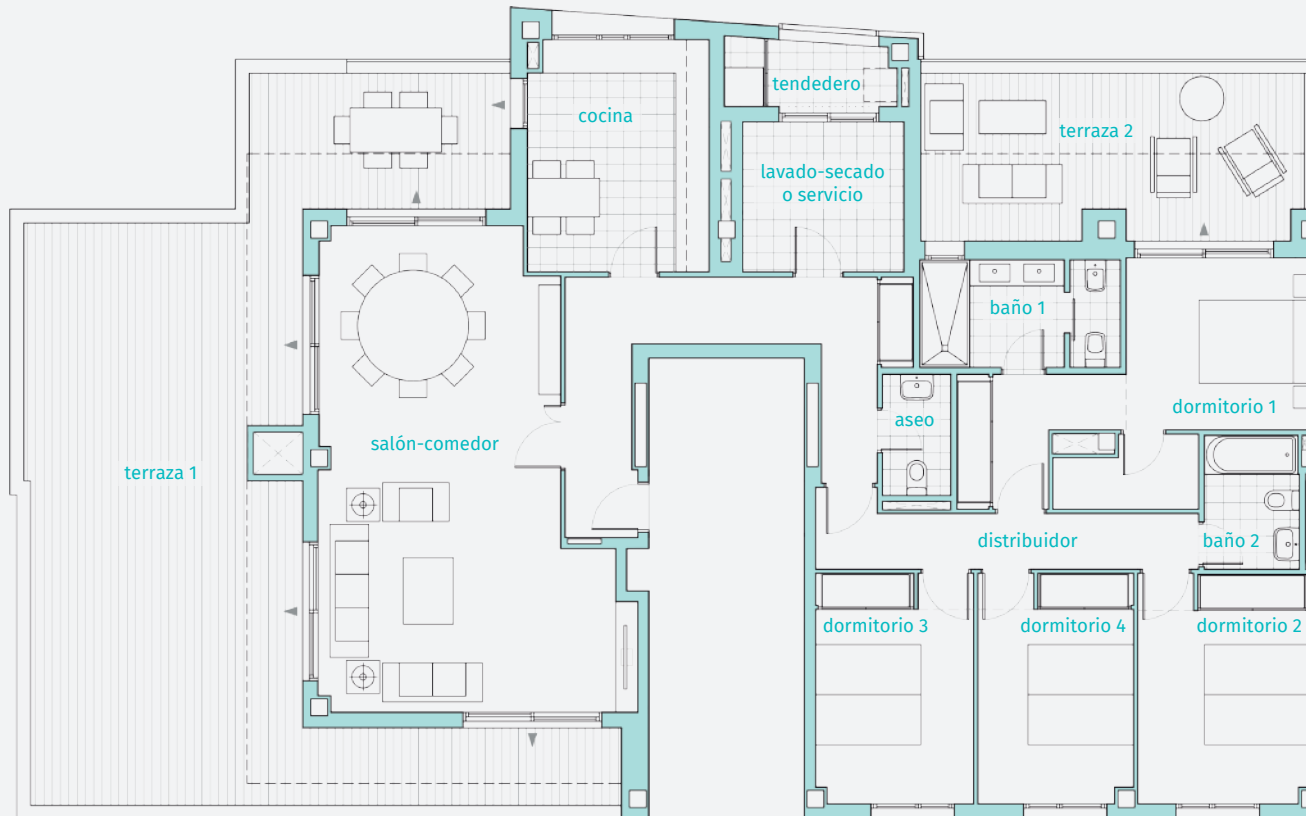
SUPERFICIE ÚTIL EXTERIOR

Tendedero	3,15 m ²
Terraza cubierta	6,91 m ²
Total sup. útil exterior cubierta	10,06 m²
Total sup. útil exterior descubierta	10,02 m²

SUPERFICIE CONSTRUIDA EXTERIOR

Total sup. exterior cubierta	12,19 m²
Total sup. exterior descubierta	12,17 m²

AT4 4 dormitorios



SUPERFICIE VIVIENDA

Útil	187,32 m ²
Construida	243,86 m ²

SUPERFICIES INTERIORES

Salón comedor	41,21 m ²
Vestíbulo	14,80 m ²
Distribuidor	7,49 m ²
Baño 1	6,94 m ²
Baño 2	4,19 m ²
Aseo	2,76 m ²
Cocina	13,60 m ²
Lavado-Secado	7,91 m ²
Dormitorio 1	18,84 m ²
Dormitorio 2	12,78 m ²
Dormitorio 3	11,78 m ²
Dormitorio 4	11,53 m ²

Total superficie interior 153,83 m²

SUPERFICIE ÚTIL EXTERIOR

Tendedero	3,40 m ²
Terraza 1 cubierta	19,78 m ²
Terraza 2 cubierta	10,31 m ²

Total sup. útil exterior cubierta 33,49 m²

Terraza 1 descubierta	51,02 m ²
Terraza 2 descubierta	10,02 m ²

Total sup. útil exterior descubierta 61,04 m²

SUPERFICIE CONSTRUIDA EXTERIOR

Total sup. exterior cubierta	35,73 m ²
Total sup. exterior descubierta	71,45 m ²



REALIA

Oficina Comercial

Avenida de las Fuerzas Armadas, 5
(Área Comercial, junto a las oficinas
de la Junta de Compensación)
Madrid
Tel. 607 53 22 04

Oficina Central

Camino de Santiago, 40, Madrid
Tel. 913 53 44 00

Realia.es

Catálogo informativo sin carácter contractual. La información contenida podría ser modificada por la sociedad, que se reserva el derecho de efectuar durante el transcurso de la obra o una vez finalizada la misma, las modificaciones necesarias por exigencias de orden administrativo, técnico, jurídico o comercial, sin que ello implique alteración significativa del objeto y sin mermar las calidades de los materiales. Las infografías son meramente informativas; mobiliario no incluido; acabados, calidades, colores, aparatos sanitarios y muebles de cocina aproximados. Fotografías de banco de imagen usadas solo como detalles ilustrativos. Todos los datos relativos a lo dispuesto en el Real Decreto 515/89 de 21 de abril, sobre protección de los consumidores en cuanto a la información a suministrar en la compraventa y arrendamiento de viviendas, se encuentran a disposición del cliente en las oficinas centrales (Camino de Santiago, 40 28050 Madrid).