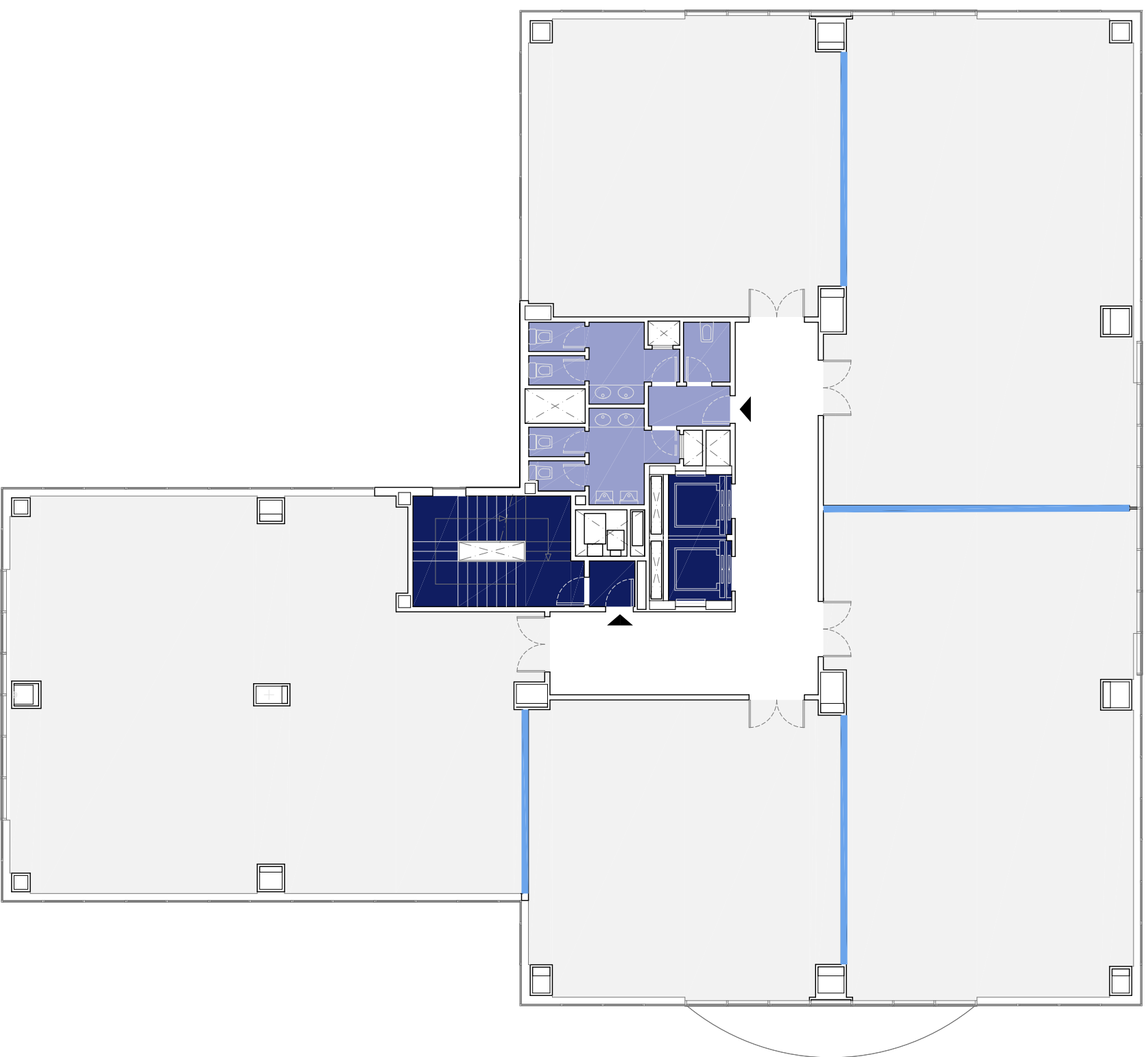


- Compartimentación flexible
- Núcleos de comunicación
- Servicios
- Espacio de oficina
- Recepción

NUDO EISENHOWER EDIFICIO I  
 Avda Sur del Aeropuerto de Barajas 28

**REÁLIA**  
 Realia Patrimonio SLU  
 Avenida del Camino de Santiago, 40  
 www.realia.es



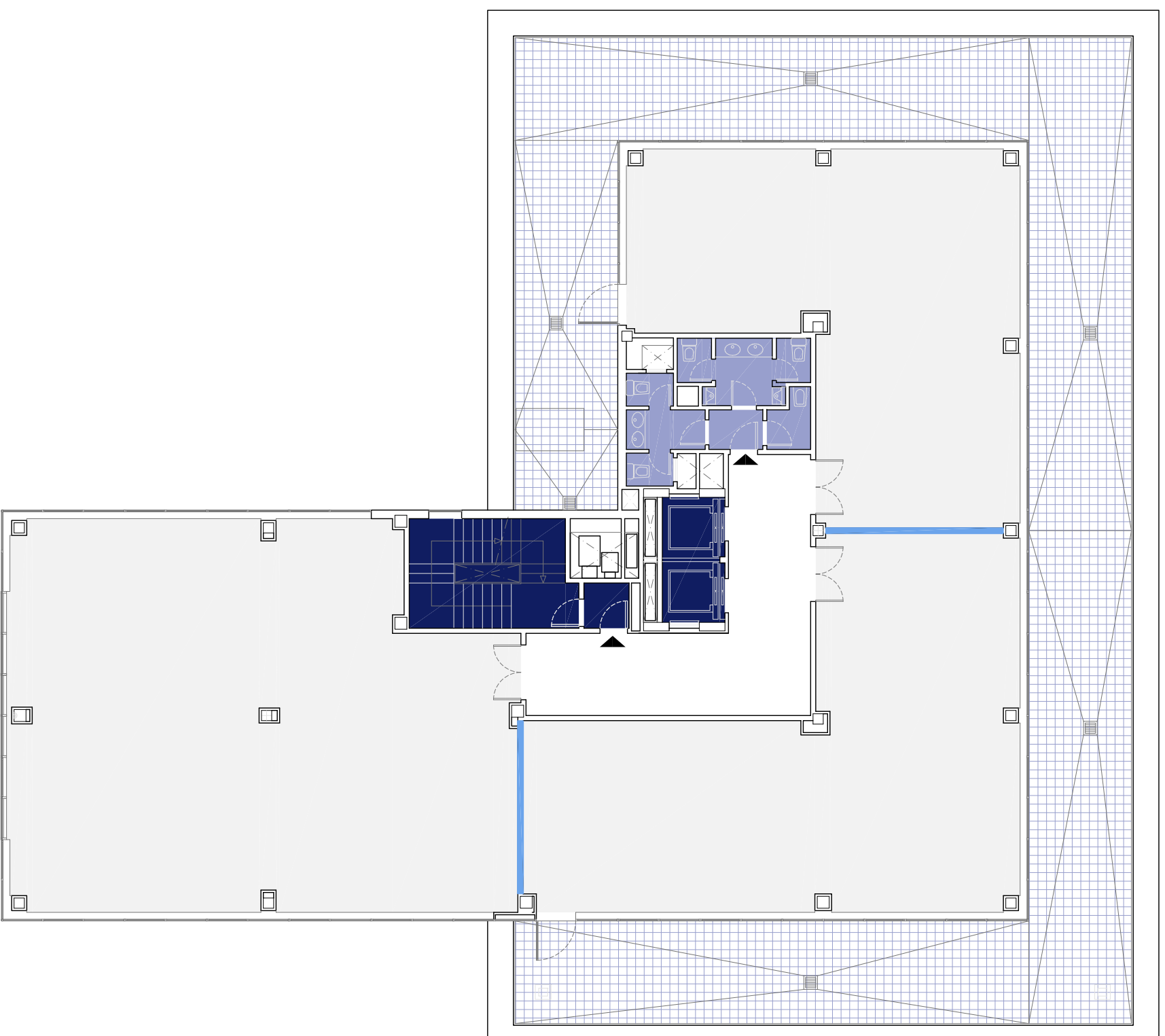


- Compartimentación flexible
- Núcleos de comunicación
- Servicios
- Espacio de oficina

NUDO EISENHOWER EDIFICIO I  
 Avda Sur del Aeropuerto de Barajas 28

**REÁLIA**  
 Realia Patrimonio SLU  
 Avenida del Camino de Santiago, 40  
 www.realia.es



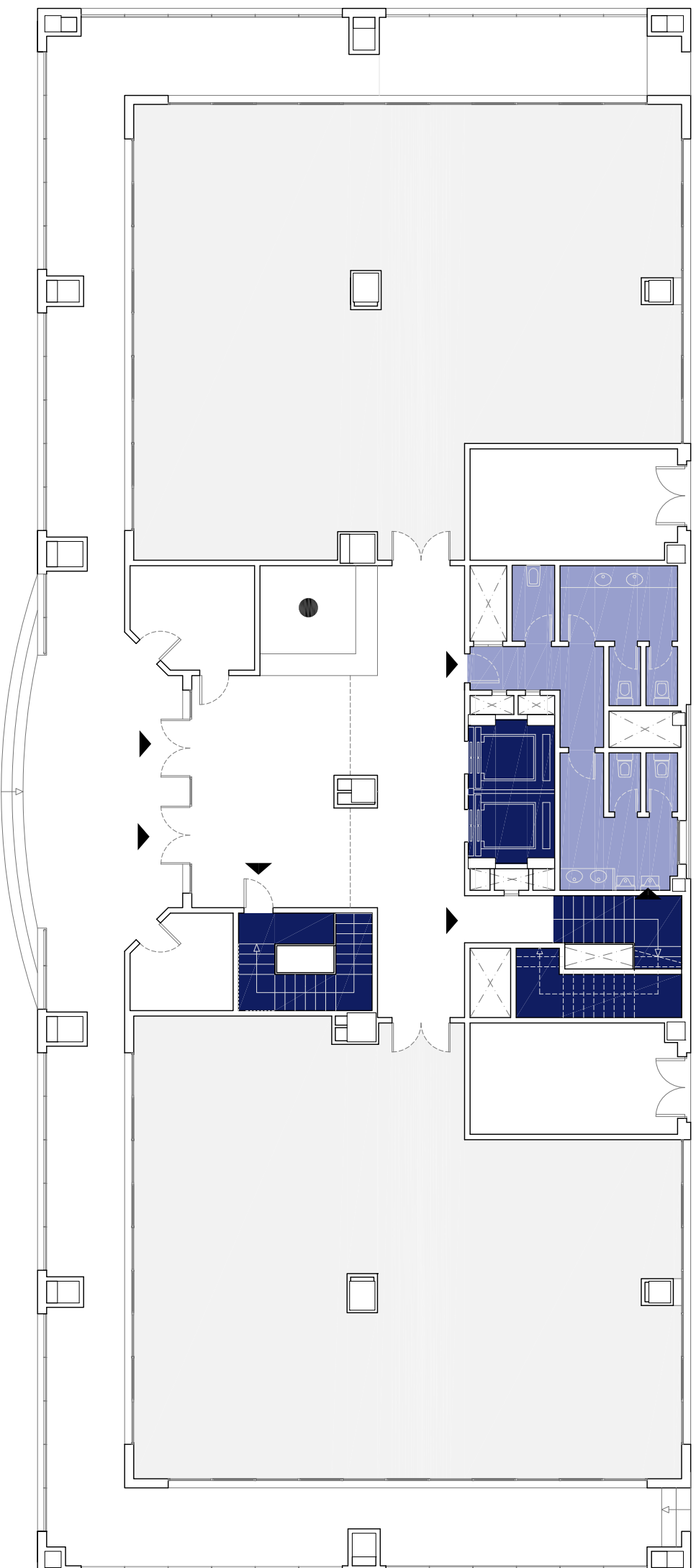


- Compartimentación flexible
- Núcleos de comunicación
- Servicios
- Espacio de oficina
- Terraza exterior accesible

NUDO EISENHOWER EDIFICIO I  
 Avda Sur del Aeropuerto de Barajas 28

**REÁLIA**  
 Realía Patrimonio SLU  
 Avenida del Camino de Santiago, 40  
 www.realia.es



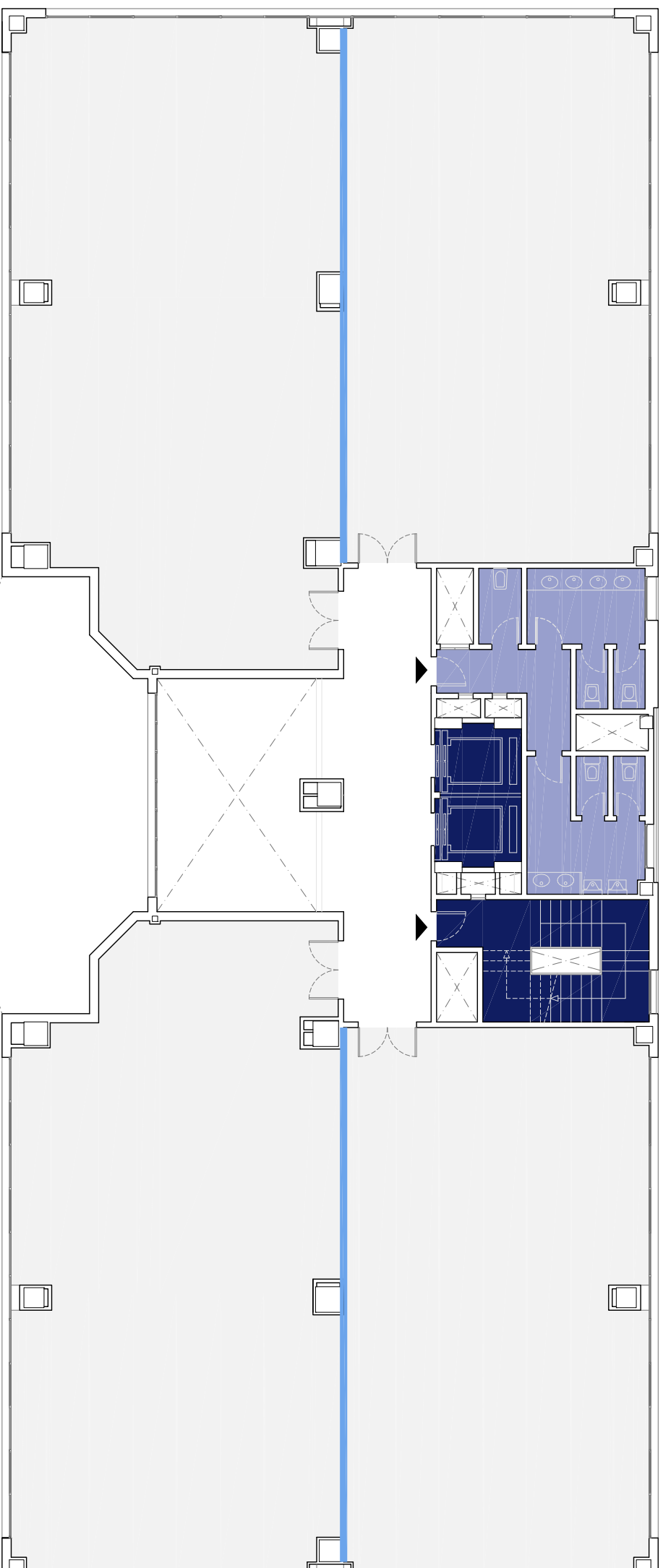


- Núcleos de comunicación
- Servicios
- Espacio de oficina
- Recepción

NUDO EISENHOWER EDIFICIO III  
Avda Sur del Aeropuerto de Barajas 28

**REÁLIA**  
Realia Patrimonio SLU  
Avenida del Camino de Santiago, 40  
www.realia.es





- Compartimentación flexible
- Núcleos de comunicación
- Servicios
- Espacio de oficina

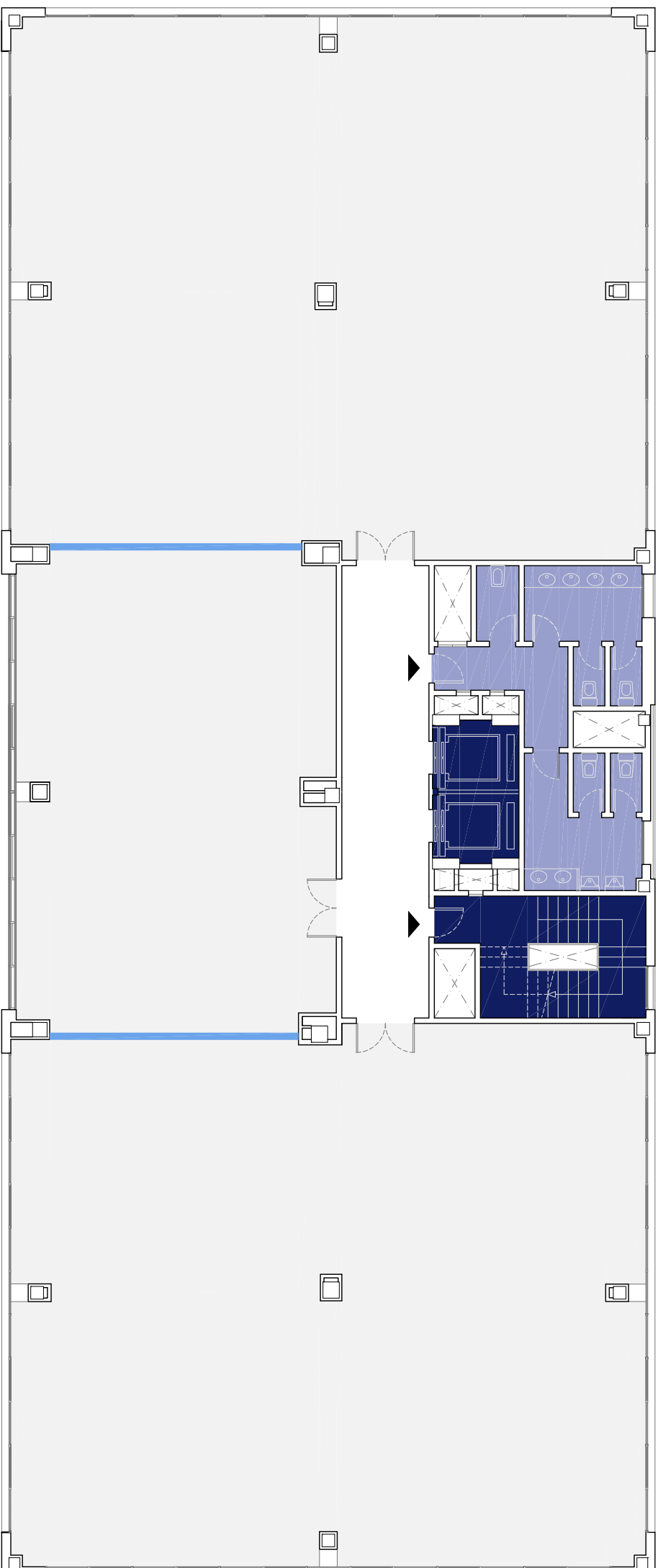
**REÁLIA**

Realia Patrimonio SLU  
 Avenida del Camino de Santiago, 40  
 Avda Sur del Aeropuerto de Barajas 28  
[www.realia.es](http://www.realia.es)



ESCALA ORIGNA PLANTA

1:150 Nudo Eisenhower (III) 01

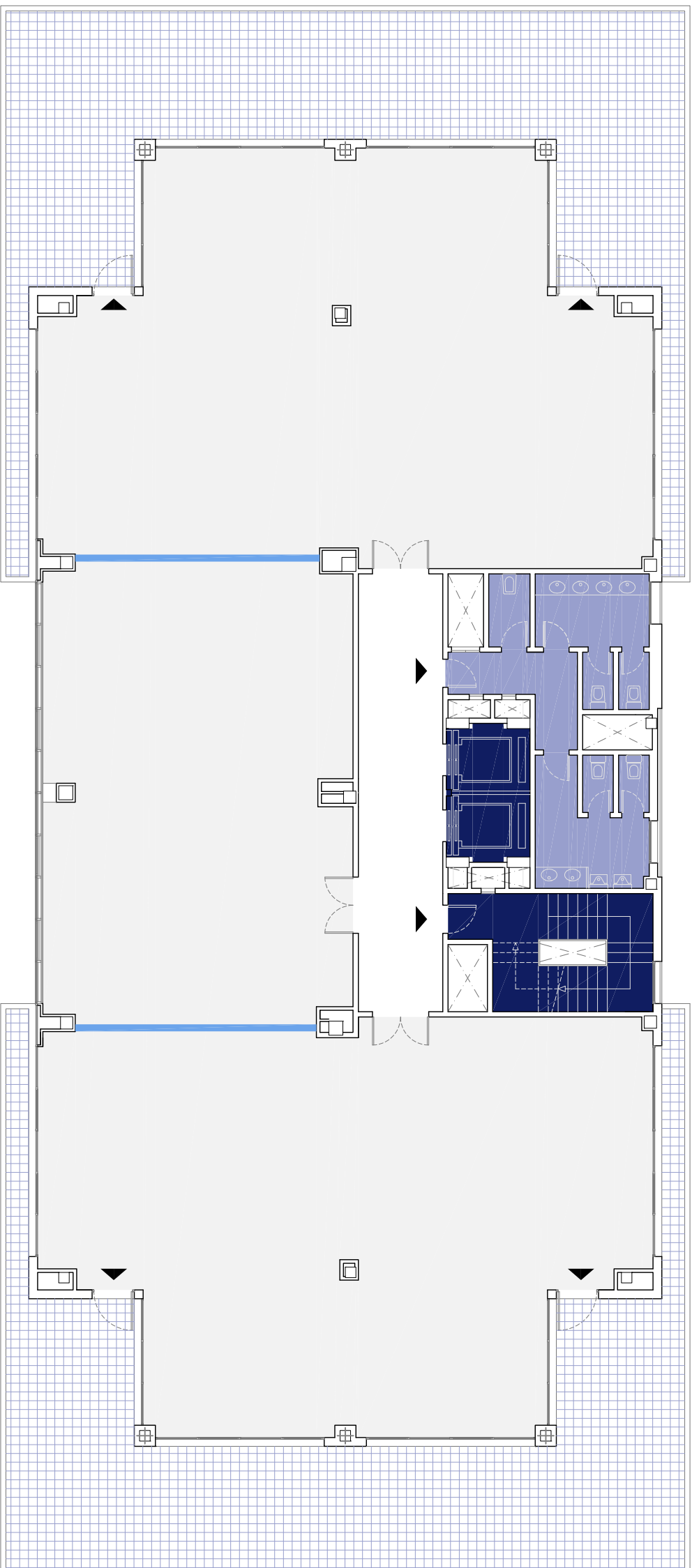


- Compartimentación flexible
- Núcleos de comunicación
- Servicios
- Espacio de oficina

**REALIA**

Realia Patrimonio SLU  
 Avenida del Camino de Santiago, 40  
 Avda Sur del Aeropuerto de Barajas 28  
[www.realia.es](http://www.realia.es)





- Compartimentación flexible
- Núcleos de comunicación
- Servicios
- Espacio de oficina
- Terraza exterior accesible

**REALIA**

Realia Patrimonio SLU  
 Avenida del Camino de Santiago, 40  
 Avda Sur del Aeropuerto de Barajas 28  
[www.realia.es](http://www.realia.es)

