

les masies IV

SANT JOAN DESPÍ

T06.4

3 Dormitorios
Escala 1/75 en A3

8 uds. Ubicada en planta 2ª a 9ª

Superficies

SUPERFICIE VIVIENDA

Útil	91,97 m2
Construida	128,74 m2

SUPERFICIES INTERIORES

Salón comedor	21,02 m2
Vestíbulo	4,78 m2
Distribuidor	4,52 m2
Lavadero	1,37 m2
Baño 1	3,86 m2
Baño 2	3,81 m2
Cocina	8,04 m2
Dormitorio 1	11,95 m2
Dormitorio 2	7,04 m2
Dormitorio 3	8,81 m2

TOTAL SUPERFICIE INTERIOR

75,21 m2

SUPERFICIE ÚTIL EXTERIOR

Terraza cubierta	16,76 m2
------------------	----------

TOTAL SUP. ÚTIL EXTERIOR CUBIERTA

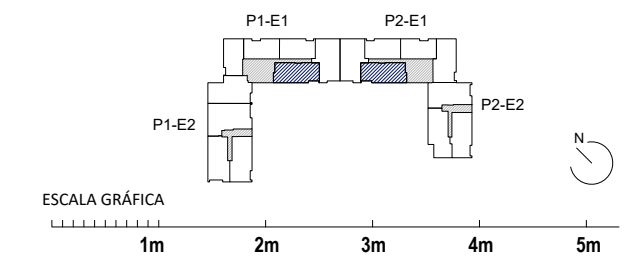
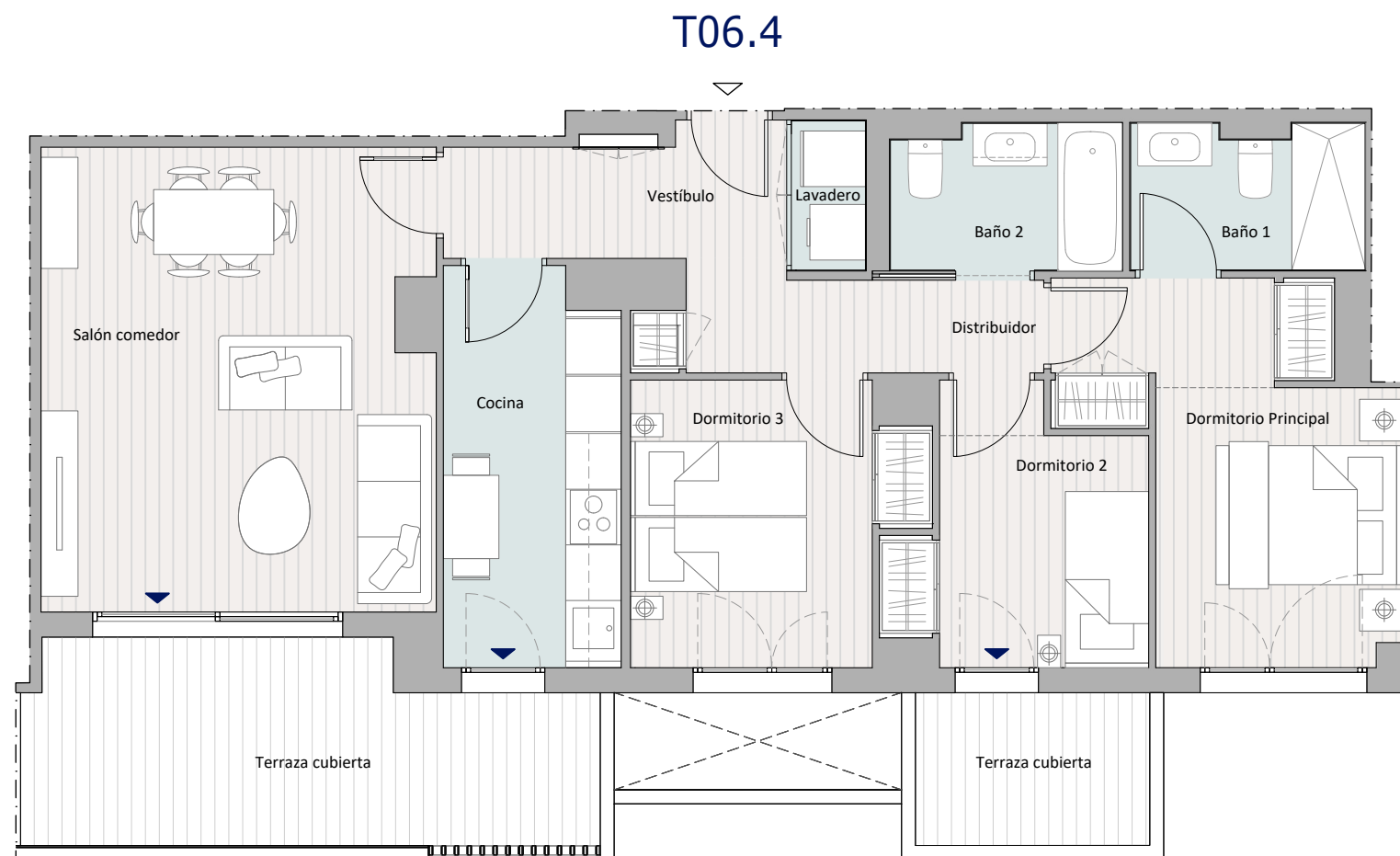
16,76 m2

SUPERFICIE CONSTRUIDA EXTERIOR

Terraza cubierta	19,46 m2
------------------	----------

TOTAL SUP. CONS. EXTERIOR CUBIERTA

19,46 m2



EL PRESENTE DOCUMENTO ES DE CARÁCTER INFORMATIVO Y PODRÁ EXPERIMENTAR VARIACIONES O EXIGENCIAS DEL PROYECTO. TODO EL MOBILIARIO, INCLUIDO EL DE LA COCINA, ES MERAMENTE DECORATIVO. LAS SUPERFICIES EXPRESADAS SON APROXIMADAS, PUDIENDO EXPERIMENTAR MODIFICACIONES EN EL DESARROLLO DE LA EJECUCIÓN DE LAS OBRAS.

PROMUEVE: Realia Business

REALIA