

les masies IV

SANT JOAN DESPÍ

T06.3

3 Dormitorios
Escala 1/75 en A3

7 uds. Ubicada en planta 2ª a 8ª

Superficies

SUPERFICIE VIVIENDA

Útil	92,47 m2
Construida	128,38 m2

SUPERFICIES INTERIORES

Salón comedor	21,02 m2
Vestíbulo	4,78 m2
Distribuidor	4,52 m2
Lavadero	1,37 m2
Baño 1	3,86 m2
Baño 2	3,81 m2
Cocina	8,04 m2
Dormitorio 1	11,95 m2
Dormitorio 2	7,04 m2
Dormitorio 3	8,81 m2

TOTAL SUPERFICIE INTERIOR

75,21 m2

SUPERFICIE ÚTIL EXTERIOR

Terraza cubierta	17,26 m2
------------------	----------

TOTAL SUP. ÚTIL EXTERIOR CUBIERTA

17,26 m2

Terraza descubierta	5,12 m2
---------------------	---------

TOTAL SUP. ÚTIL EXTERIOR DESCUBIERTA

5,12 m2

SUPERFICIE CONSTRUIDA EXTERIOR

Terraza cubierta	18,99 m2
------------------	----------

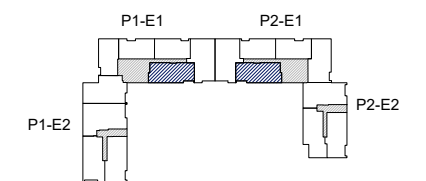
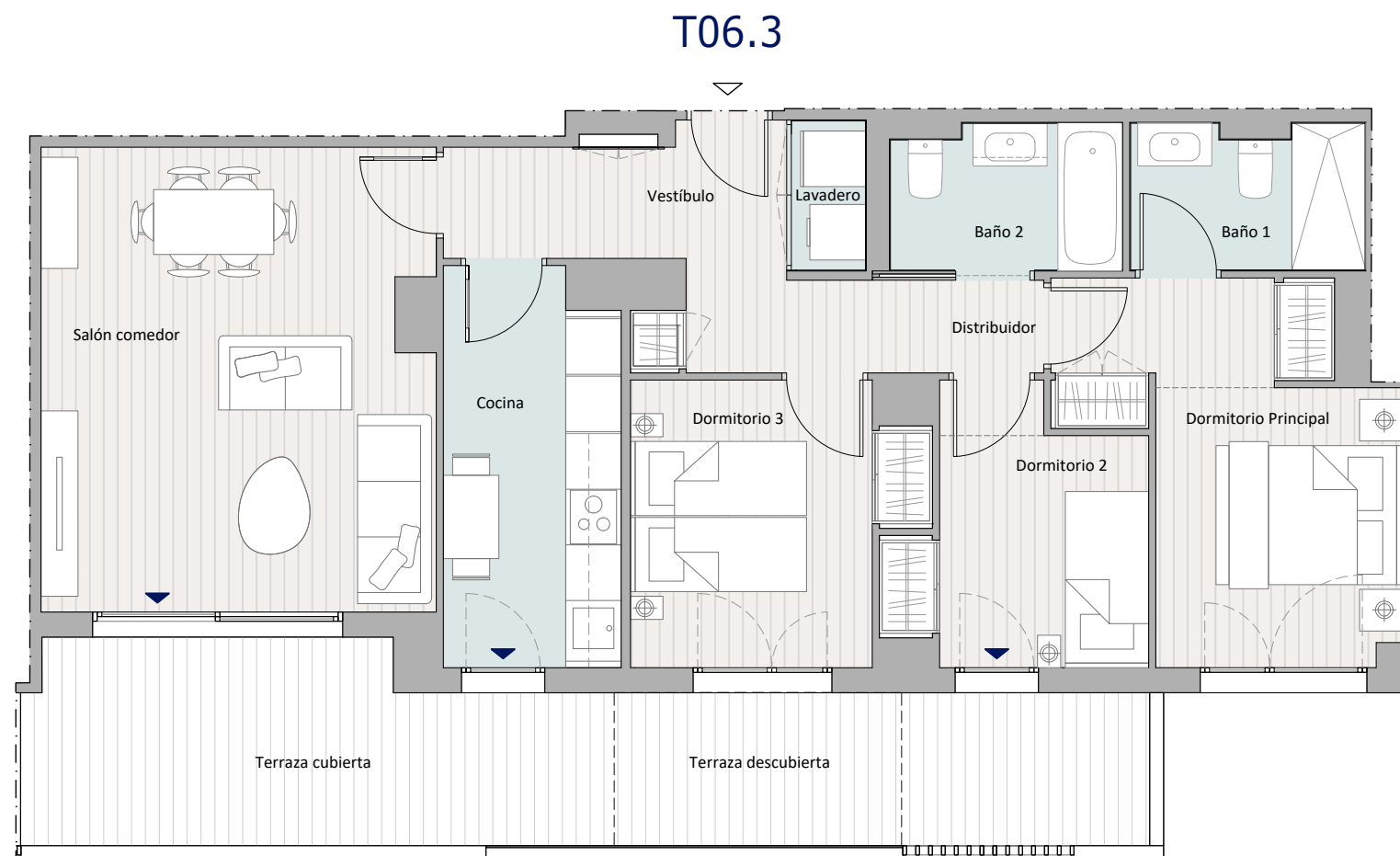
TOTAL SUP. CONS. EXTERIOR CUBIERTA

18,99 m2

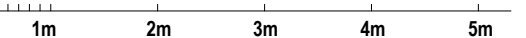
Terraza descubierta	5,58 m2
---------------------	---------

TOTAL SUP. CONS. EXTERIOR DESCUBIERTA

5,58 m2



ESCALA GRÁFICA



EL PRESENTE DOCUMENTO ES DE CARÁCTER INFORMATIVO Y PODRÁ EXPERIMENTAR VARIACIONES O EXIGENCIAS DEL PROYECTO. TODO EL MOBILIARIO, INCLUIDO EL DE LA COCINA, ES MERAMENTE DECORATIVO. LAS SUPERFICIES EXPRESADAS SON APROXIMADAS, PUDIENDO EXPERIMENTAR MODIFICACIONES EN EL DESARROLLO DE LA EJECUCIÓN DE LAS OBRAS.

PROMUEVE: Realia Business

REALIA