

# les masies IV

SANT JOAN DESPÍ

## T06.1

3 Dormitorios  
Escala 1/75 en A3

1 ud. Ubicada en planta 1ª

### Superficies

#### SUPERFICIE VIVIENDA

Útil	99,69 m2
Construida	135,60 m2

#### SUPERFICIES INTERIORES

Salón comedor	21,02 m2
Vestíbulo	4,78 m2
Distribuidor	4,52 m2
Lavadero	1,37 m2
Baño 1	3,86 m2
Baño 2	3,81 m2
Cocina	8,04 m2
Dormitorio 1	11,95 m2
Dormitorio 2	7,04 m2
Dormitorio 3	8,81 m2

#### TOTAL SUPERFICIE INTERIOR

75,21 m2

#### SUPERFICIE ÚTIL EXTERIOR

Terraza cubierta	24,48 m2
------------------	----------

#### TOTAL SUP. ÚTIL EXTERIOR CUBIERTA

24,48 m2

Terraza descubierta	15,24 m2
---------------------	----------

#### TOTAL SUP. ÚTIL EXTERIOR DESCUBIERTA

15,24 m2

#### SUPERFICIE CONSTRUIDA EXTERIOR

Terraza cubierta	24,57 m2
------------------	----------

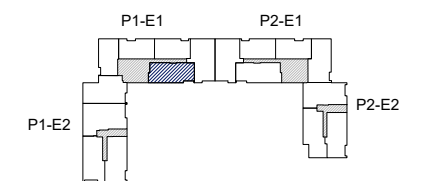
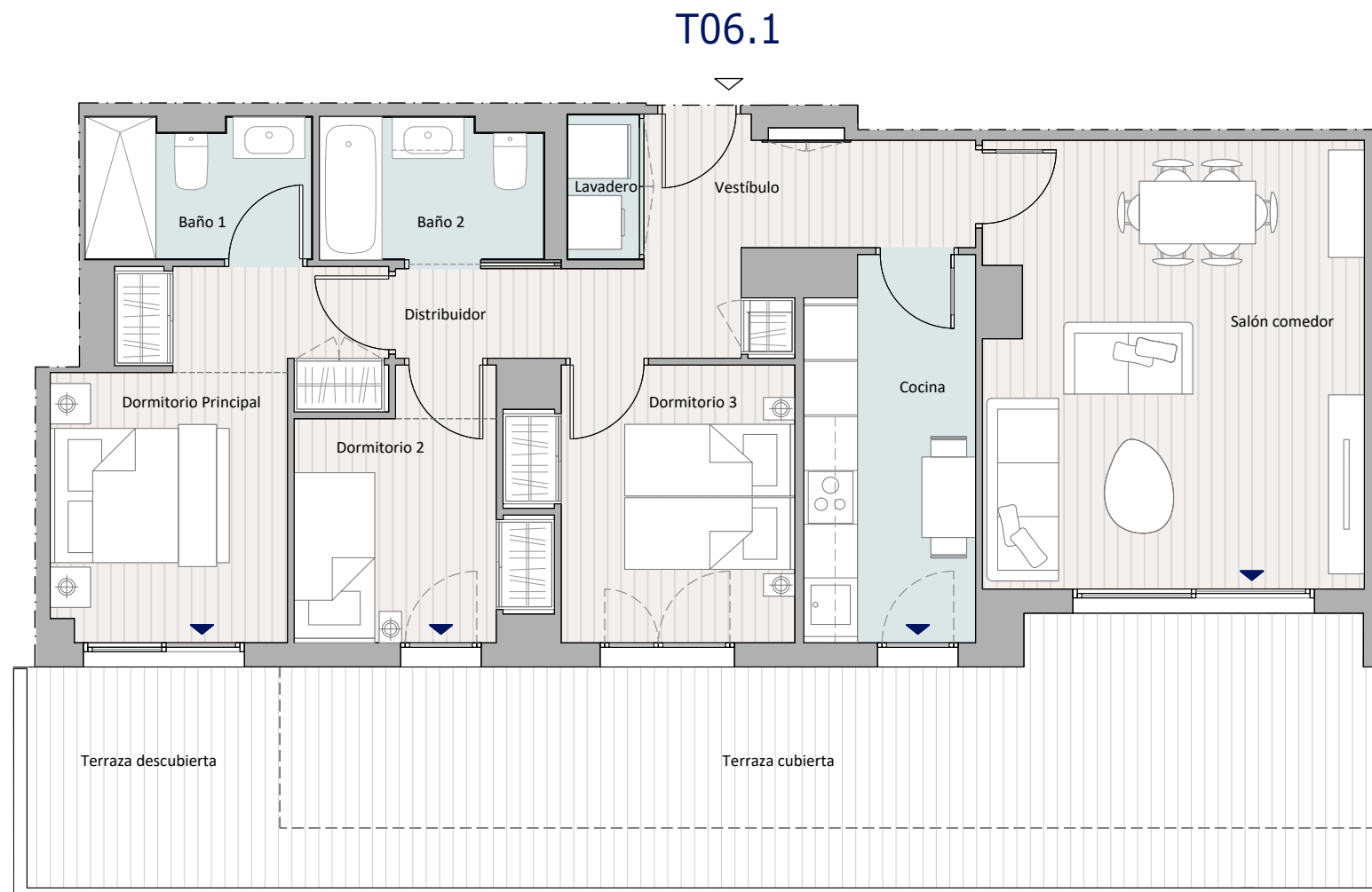
#### TOTAL SUP. CONS. EXTERIOR CUBIERTA

24,57 m2

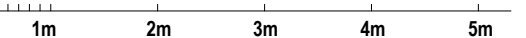
Terraza descubierta	17,98 m2
---------------------	----------

#### TOTAL SUP. CONS. EXTERIOR DESCUBIERTA

17,98 m2



ESCALA GRÁFICA



EL PRESENTE DOCUMENTO ES DE CARÁCTER INFORMATIVO Y PODRÁ EXPERIMENTAR VARIACIONES O EXIGENCIAS DEL PROYECTO. TODO EL MOBILIARIO, INCLUIDO EL DE LA COCINA, ES MERAMENTE DECORATIVO. LAS SUPERFICIES EXPRESADAS SON APROXIMADAS, PUDIENDO EXPERIMENTAR MODIFICACIONES EN EL DESARROLLO DE LA EJECUCIÓN DE LAS OBRAS.

PROMUEVE: Realia Business

**REALIA**