

les masies IV

SANT JOAN DESPÍ

T05.8

3 Dormitorios
Escala 1/75 en A3

2 uds. Ubicada en planta 5ª y 9ª

Superficies

SUPERFICIE VIVIENDA

Útil	97,27 m ²
Construida	138,03 m ²

SUPERFICIES INTERIORES

Salón comedor	21,85 m ²
Vestíbulo	3,44 m ²
Distribuidor	8,76 m ²
Lavadero	1,55 m ²
Baño 1	3,69 m ²
Baño 2	3,66 m ²
Cocina	9,43 m ²
Dormitorio 1	12,71 m ²
Dormitorio 2	8,83 m ²
Dormitorio 3	8,92 m ²

TOTAL SUPERFICIE INTERIOR

82,84 m²

SUPERFICIE ÚTIL EXTERIOR

Terraza cubierta	14,43 m ²
------------------	----------------------

TOTAL SUP. ÚTIL EXTERIOR CUBIERTA

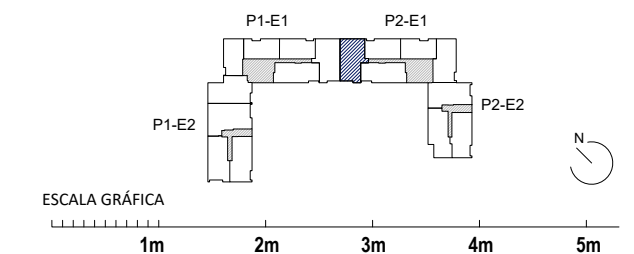
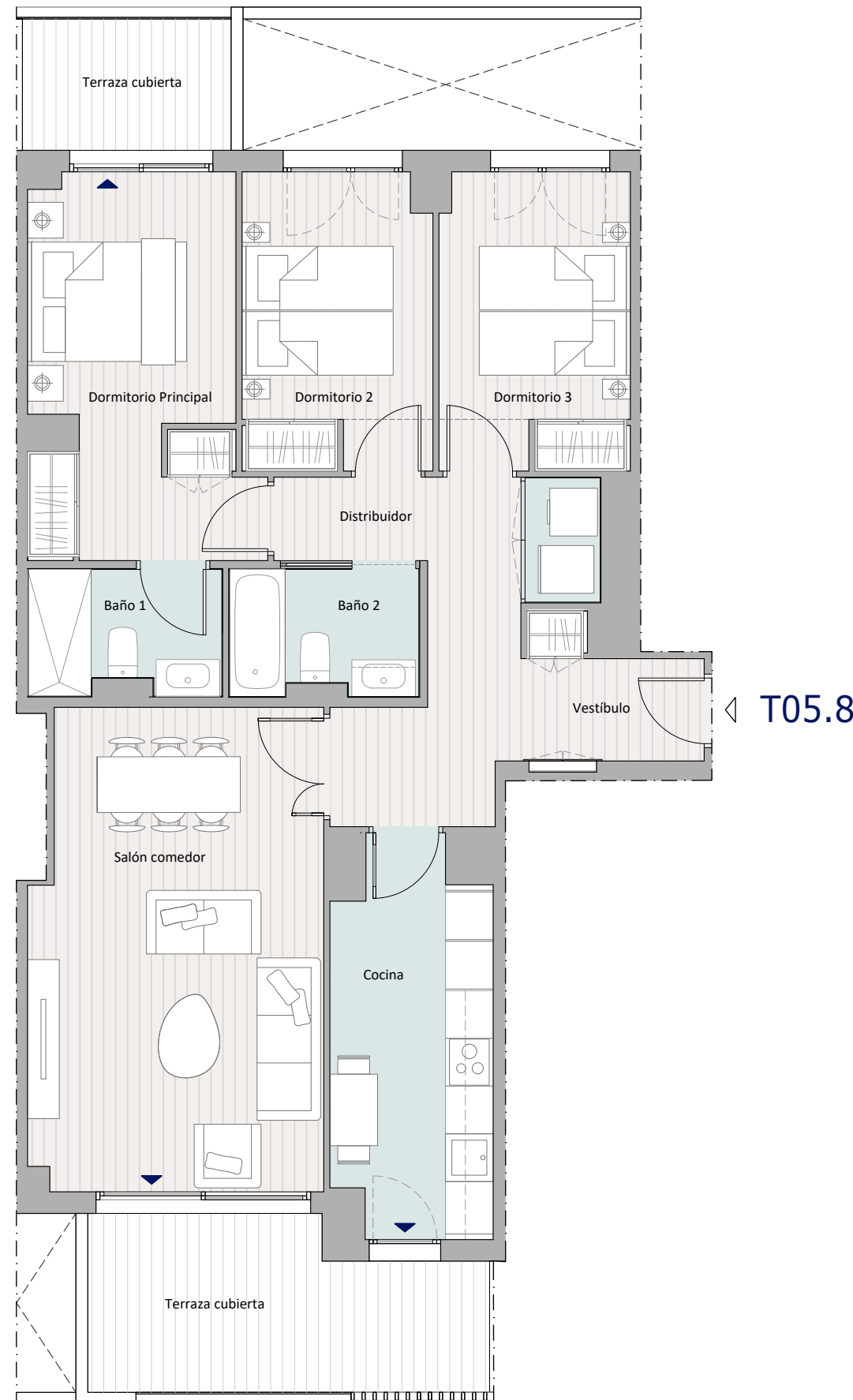
14,43 m²

SUPERFICIE CONSTRUIDA EXTERIOR

Terraza cubierta	17,31 m ²
------------------	----------------------

TOTAL SUP. CONS. EXTERIOR CUBIERTA

17,31 m²



EL PRESENTE DOCUMENTO ES DE CARÁCTER INFORMATIVO Y PODRÁ EXPERIMENTAR VARIACIONES O EXIGENCIAS DEL PROYECTO. TODO EL MOBILIARIO, INCLUIDO EL DE LA COCINA, ES MERAMENTE DECORATIVO. LAS SUPERFICIES EXPRESADAS SON APROXIMADAS, PUDIENDO EXPERIMENTAR MODIFICACIONES EN EL DESARROLLO DE LA EJECUCIÓN DE LAS OBRAS.

PROMUEVE: Realia Business

REALIA