

# les masies IV

SANT JOAN DESPÍ

## T04.1

2 Dormitorios  
Escala 1/75 en A3

2 uds. Ubicada en planta 1ª

### Superficies

#### SUPERFICIE VIVIENDA

Útil	77,43 m2
Construida	108,93 m2

#### SUPERFICIES INTERIORES

Salón comedor, Cocina	24,32 m2
Vestíbulo	2,64 m2
Distribuidor	2,77 m2
Lavadero	1,39 m2
Baño 1	3,87 m2
Baño 2	3,70 m2
Dormitorio 1	11,76 m2
Dormitorio 2	7,25 m2

#### TOTAL SUPERFICIE INTERIOR

57,70 m2

#### SUPERFICIE ÚTIL EXTERIOR

Terraza cubierta	19,73 m2
------------------	----------

#### TOTAL SUP. ÚTIL EXTERIOR CUBIERTA

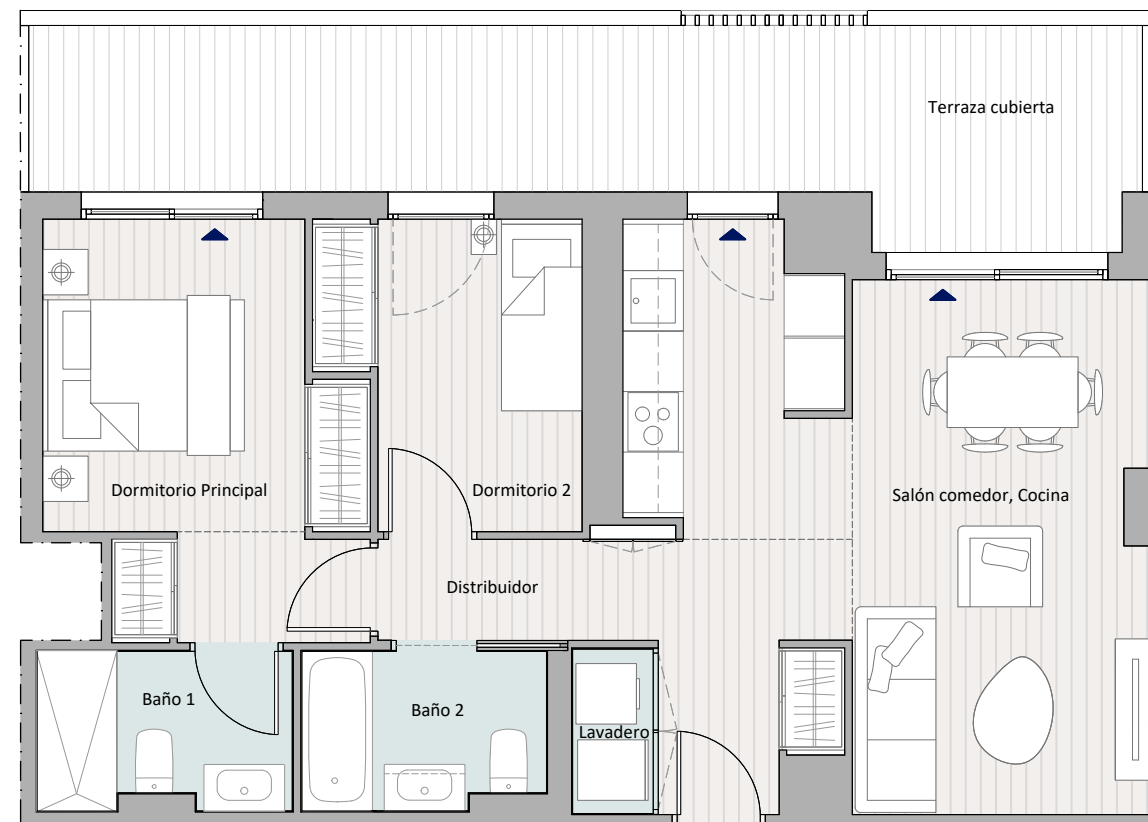
19,73 m2

#### SUPERFICIE CONSTRUIDA EXTERIOR

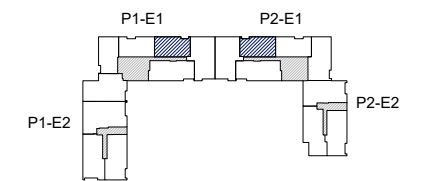
Terraza cubierta	21,61 m2
------------------	----------

#### TOTAL SUP. CONS. EXTERIOR CUBIERTA

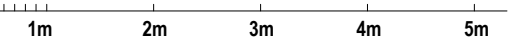
21,61 m2



T04.1



ESCALA GRÁFICA



EL PRESENTE DOCUMENTO ES DE CARÁCTER INFORMATIVO Y PODRÁ EXPERIMENTAR VARIACIONES O EXIGENCIAS DEL PROYECTO. TODO EL MOBILIARIO, INCLUIDO EL DE LA COCINA, ES MERAMENTE DECORATIVO. LAS SUPERFICIES EXPRESADAS SON APROXIMADAS, PUDIENDO EXPERIMENTAR MODIFICACIONES EN EL DESARROLLO DE LA EJECUCIÓN DE LAS OBRAS.

PROMUEVE: Realia Business

**REALIA**