

les masies IV

SANT JOAN DESPÍ

T02.2

2 Dormitorios
Escala 1/75 en A3

2 uds. Ubicada en planta 2ª y 4ª

Superficies

SUPERFICIE VIVIENDA

Útil	85,43 m ²
Construida	120,07 m ²

SUPERFICIES INTERIORES

Salón comedor, Cocina	24,66 m ²
Vestíbulo	2,62 m ²
Distribuidor	2,80 m ²
Lavadero	1,14 m ²
Baño 1	3,86 m ²
Baño 2	3,73 m ²
Dormitorio 1	12,98 m ²
Dormitorio 2	7,39 m ²

TOTAL SUPERFICIE INTERIOR

59,17 m²

SUPERFICIE ÚTIL EXTERIOR

Terraza cubierta	26,26 m ²
------------------	----------------------

TOTAL SUP. ÚTIL EXTERIOR CUBIERTA

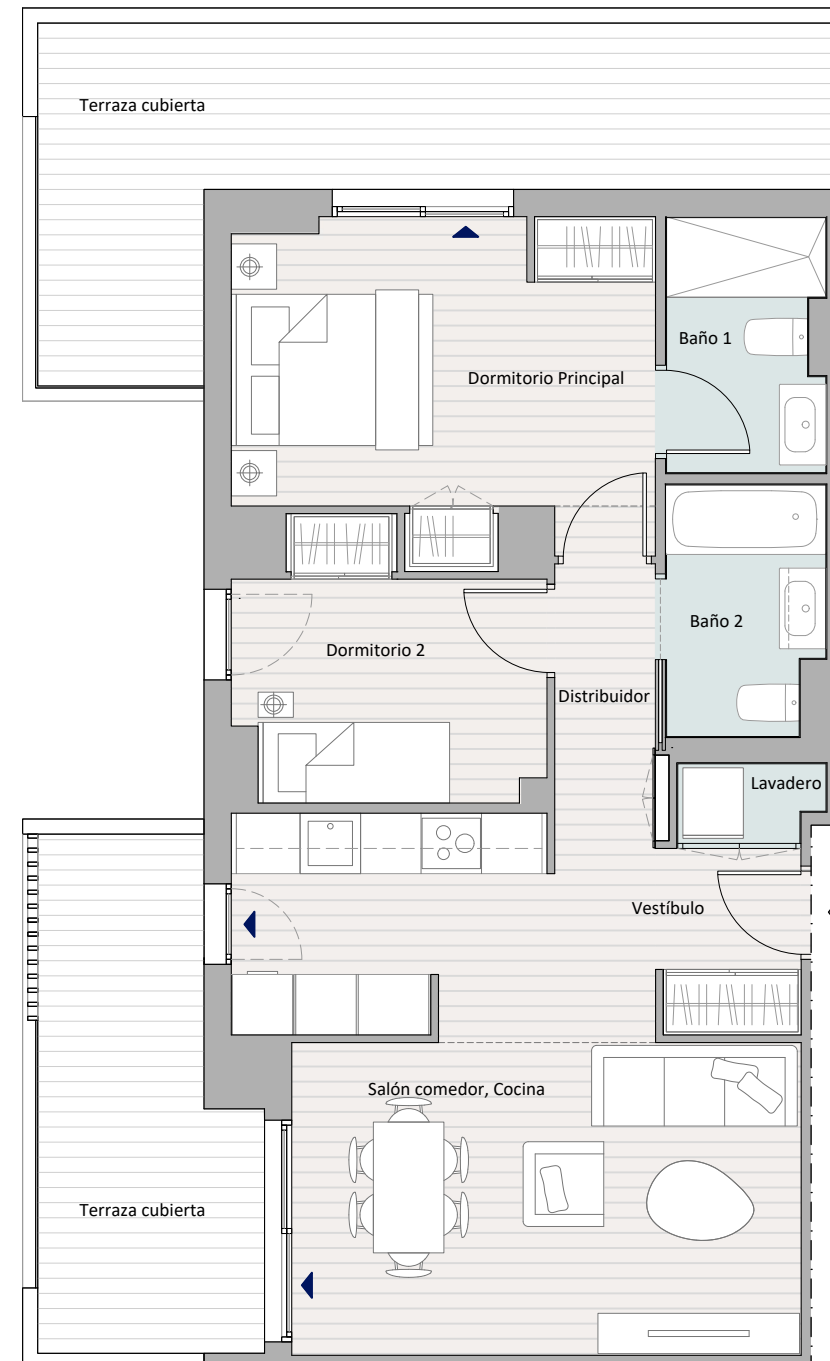
26,26 m²

SUPERFICIE CONSTRUIDA EXTERIOR

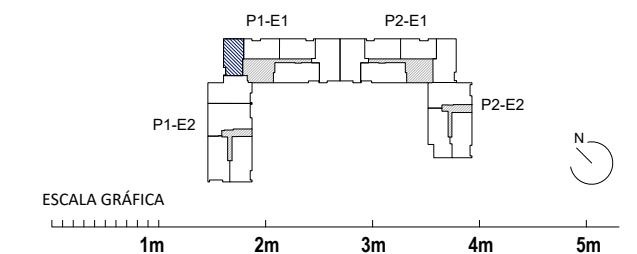
Terraza cubierta	29,70 m ²
------------------	----------------------

TOTAL SUP. CONS. EXTERIOR CUBIERTA

29,70 m²



T02.2



EL PRESENTE DOCUMENTO ES DE CARÁCTER INFORMATIVO Y PODRÁ EXPERIMENTAR VARIACIONES O EXIGENCIAS DEL PROYECTO. TODO EL MOBILIARIO, INCLUIDO EL DE LA COCINA, ES MERAMENTE DECORATIVO. LAS SUPERFICIES EXPRESADAS SON APROXIMADAS, PUDIENDO EXPERIMENTAR MODIFICACIONES EN EL DESARROLLO DE LA EJECUCIÓN DE LAS OBRAS.

PROMUEVE: Realia Business

REALIA