

les masies IV

SANT JOAN DESPÍ

T01.1

3 Dormitorios
Escala 1/75 en A3

1 ud. Ubicada en planta 1ª

Superficies

SUPERFICIE VIVIENDA

Útil	101,05 m2
Construida	141,29 m2

SUPERFICIES INTERIORES

Salón comedor	23,18 m2
Vestíbulo	5,43 m2
Distribuidor	8,03 m2
Lavadero	1,40 m2
Baño 1	3,67 m2
Baño 2	4,18 m2
Cocina	8,20 m2
Dormitorio 1	15,99 m2
Dormitorio 2	11,10 m2
Dormitorio 3	8,75 m2

TOTAL SUPERFICIE INTERIOR

89,92 m2

SUPERFICIE ÚTIL EXTERIOR

Terraza cubierta	11,13 m2
------------------	----------

TOTAL SUP. ÚTIL EXTERIOR CUBIERTA

11,13 m2

Terraza descubierta	4,52 m2
---------------------	---------

TOTAL SUP. ÚTIL EXTERIOR DESCUBIERTA

4,52 m2

SUPERFICIE CONSTRUIDA EXTERIOR

Terraza cubierta	12,34 m2
------------------	----------

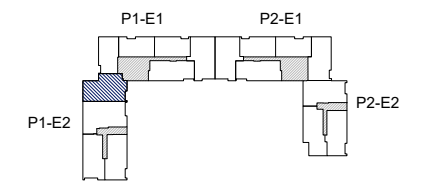
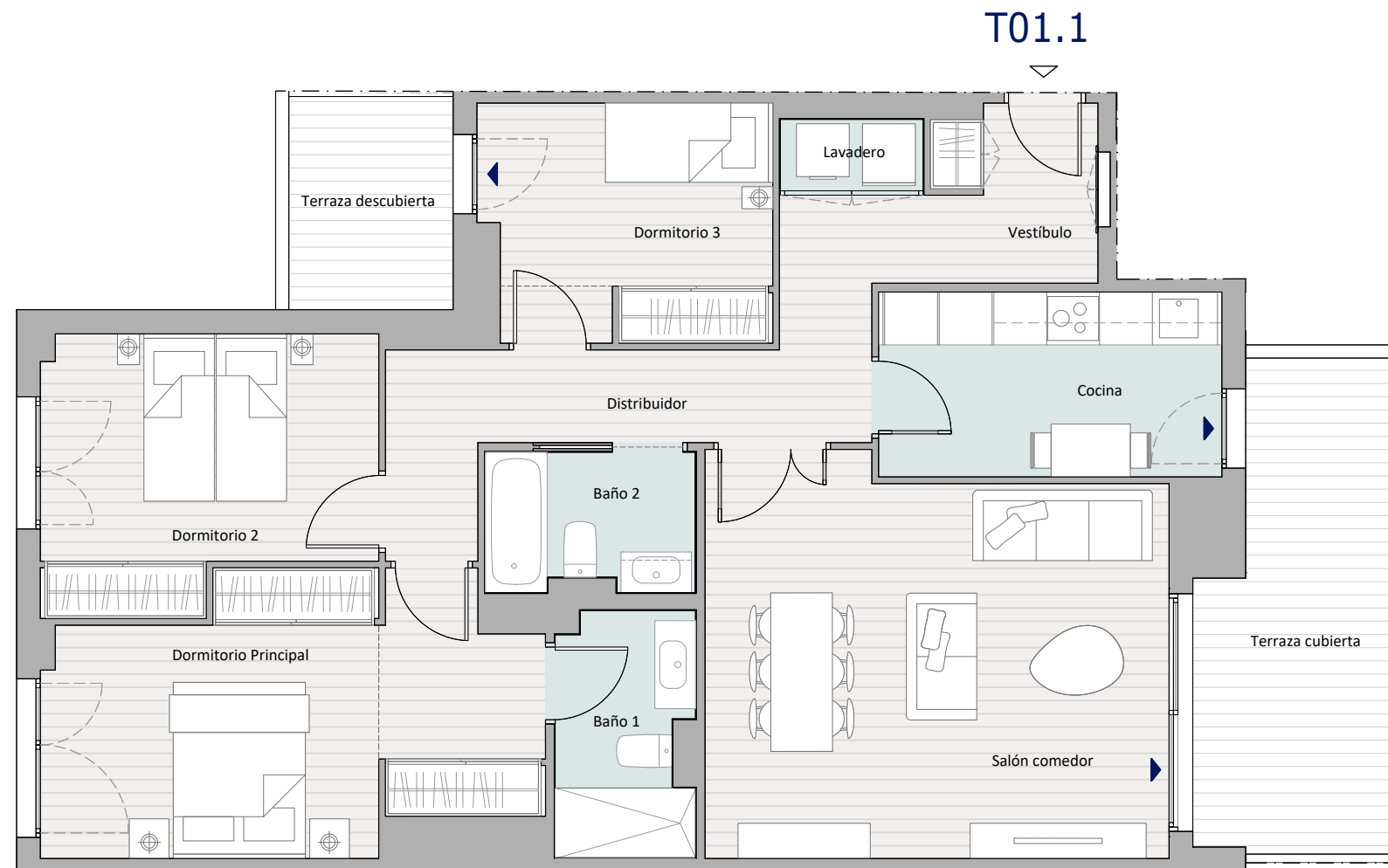
TOTAL SUP. CONS. EXTERIOR CUBIERTA

12,34 m2

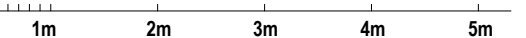
Terraza descubierta	4,98 m2
---------------------	---------

TOTAL SUP. CONS. EXTERIOR DESCUBIERTA

4,98 m2



ESCALA GRÁFICA



EL PRESENTE DOCUMENTO ES DE CARÁCTER INFORMATIVO Y PODRÁ EXPERIMENTAR VARIACIONES O EXIGENCIAS DEL PROYECTO. TODO EL MOBILIARIO, INCLUIDO EL DE LA COCINA, ES MERAMENTE DECORATIVO. LAS SUPERFICIES EXPRESADAS SON APROXIMADAS, PUDIENDO EXPERIMENTAR MODIFICACIONES EN EL DESARROLLO DE LA EJECUCIÓN DE LAS OBRAS.

PROMUEVE: Realia Business

REALIA