

T3

3 Dormitorios
Escala 1/75 en A3

6 uds. Ubicadas en plantas 1ª, 2ª y 3ª

Superficies

SUPERFICIE VIVIENDA

Útil	97,15 m ²
Construida	132,57 m ²

SUPERFICIES INTERIORES

Vestíbulo	2,84 m ²
Estar comedor cocina	31,72 m ²
Distribuidor	4,29 m ²
Dormitorio 1	13,44 m ²
Dormitorio 2	9,77 m ²
Dormitorio 3	9,52 m ²
Cuarto de baño 1	4,57 m ²
Cuarto de baño 2	4,09 m ²
Cuarto utilidades	2,98 m ²

TOTAL SUPERFICIE INTERIOR 83,22 m²

SUPERFICIE ÚTIL EXTERIOR

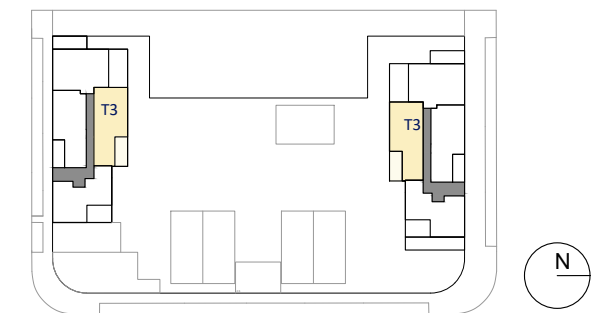
Terraza cubierta	11,93 m ²
Tendedero	2,00 m ²

TOTAL SUP. ÚTIL EXTERIOR CUBIERTA 13,93 m²

SUPERFICIE CONSTRUIDA EXTERIOR

Terraza cubierta	13,99 m ²
Tendedero	2,00 m ²

TOTAL SUP. CONS. EXTERIOR CUBIERTA 15,99 m²



ESCALA GRÁFICA



EL PRESENTE DOCUMENTO ES DE CARÁCTER INFORMATIVO Y PODRÁ EXPERIMENTAR VARIACIONES O EXIGENCIAS DEL PROYECTO. TODO EL MOBILIARIO, INCLUIDO EL DE LA COCINA, ES MERAMENTE DECORATIVO. LAS SUPERFICIES EXPRESADAS SON APROXIMADAS, PUDIENDO EXPERIMENTAR MODIFICACIONES EN EL DESARROLLO DE LA EJECUCIÓN DE LAS OBRAS.

PROMUEVE: Realia Business

REALIA