

Ubicada en planta 2,3,4,5 y 6

Superficies

SUPERFICIE VIVIENDA

Útil	81,96 m ²
Construida	112,19 m ²

SUPERFICIE VIVIENDA (Según Decreto 218 / 2005)

Útil	75,90 m ²
Construida	104,98 m ²

SUPERFICIES INTERIORES

Salón Comedor/Cocina	30,94 m ²
Vestíbulo	3,92 m ²
Distribuidor	1,73 m ²
Baño 1	4,01 m ²
Baño 2	3,70 m ²
Armario Técnico	1,24 m ²
Dormitorio Principal	14,07 m ²
Dormitorio 2	10,22 m ²

TOTAL SUPERFICIE INTERIOR 69,83 m²

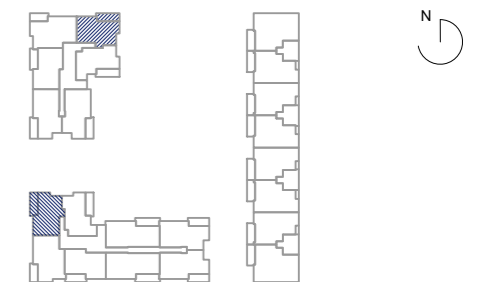
SUPERFICIE ÚTIL EXTERIOR

Terraza Cubierta	12,13 m ²
TOTAL SUP. ÚTIL EXTERIOR CUBIERTA	12,13 m²

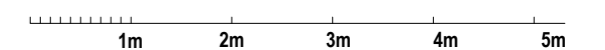
SUPERFICIE CONSTRUIDA EXTERIOR

Terraza Cubierta	14,43 m ²
TOTAL SUP. CONS. EXTERIOR CUBIERTA	14,43 m²

*Las superficies según Decreto 218/2005 de la Junta de Andalucía incluyen el 50% de las superficies exteriores privadas hasta un máximo del 10% de la superficie interior y en la sup. construida añadida además la parte proporcional de zonas comunes construidas.



ESCALA GRÁFICA



EL PRESENTE DOCUMENTO ES DE CARÁCTER INFORMATIVO Y PODRÁ EXPERIMENTAR VARIACIONES OR EXIGENCIAS DEL PROYECTO. TODO EL MOBILIARIO, INCLUIDO EL DE LA COCINA, ES MERAMENTE DECORATIVO. LAS SUPERFICIES EXPRESADAS SON APROXIMADAS, PUDIENDO EXPERIMENTAR MODIFICACIONES EN EL DESARROLLO DE LA EJECUCIÓN DE LAS OBRAS.

