

Ubicada en planta 2

### Superficies

#### SUPERFICIE VIVIENDA

Útil	89,14 m <sup>2</sup>
Construida	121,69 m <sup>2</sup>

#### SUPERFICIE VIVIENDA (Según Decreto 218 / 2005)

Útil	86,02 m <sup>2</sup>
Construida	119,49 m <sup>2</sup>

#### SUPERFICIES INTERIORES

Salón Comedor/Cocina	29,77 m <sup>2</sup>
Vestíbulo	2,17 m <sup>2</sup>
Distribuidor	4,38 m <sup>2</sup>
Baño 1	3,94 m <sup>2</sup>
Baño 2	3,46 m <sup>2</sup>
Armario Técnico	1,26 m <sup>2</sup>
Dormitorio Principal	13,79 m <sup>2</sup>
Dormitorio 2	10,25 m <sup>2</sup>
Dormitorio 3	9,18 m <sup>2</sup>

**TOTAL SUPERFICIE INTERIOR 78,20 m<sup>2</sup>**

#### SUPERFICIE ÚTIL EXTERIOR

Terraza Cubierta	10,94 m <sup>2</sup>
<b>TOTAL SUP. ÚTIL EXTERIOR CUBIERTA</b>	<b>10,94 m<sup>2</sup></b>

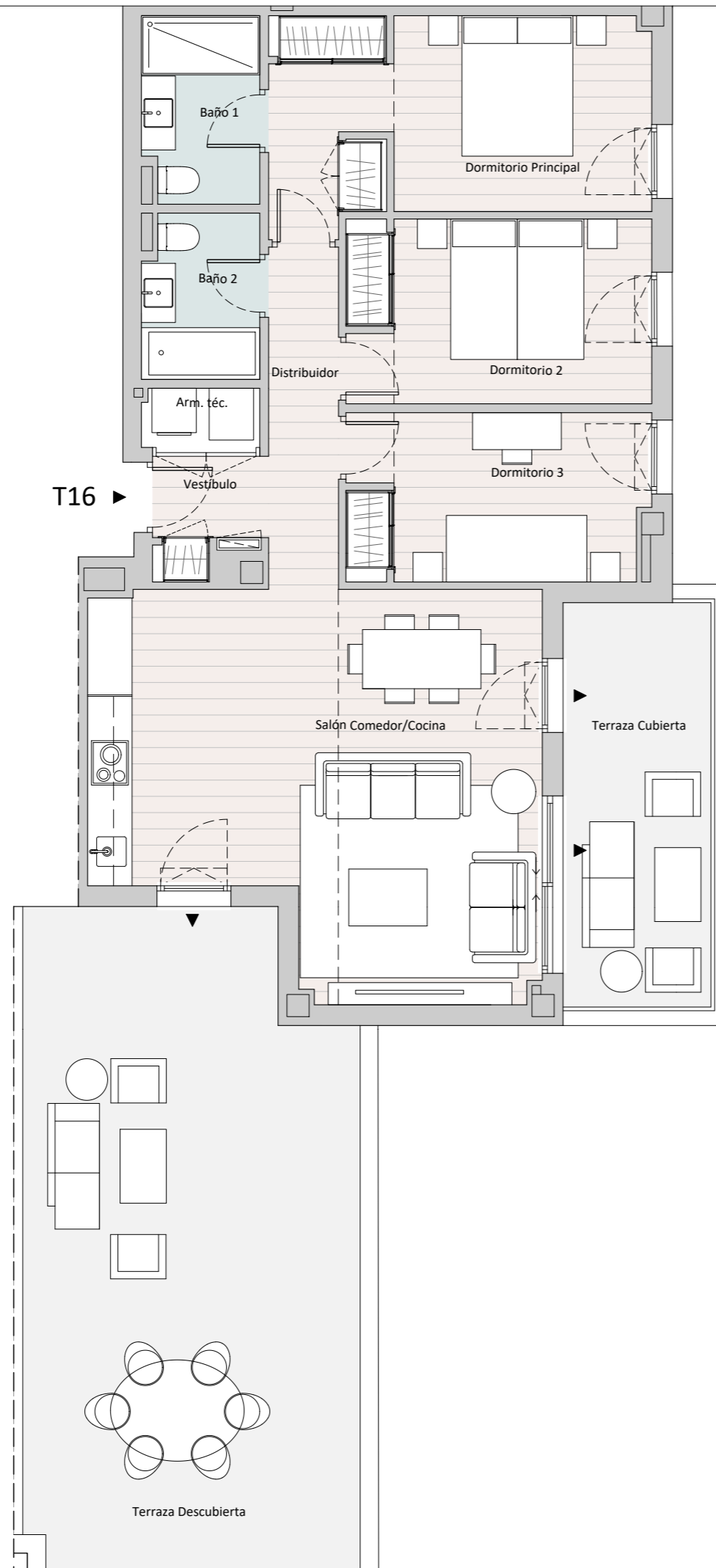
Terraza Descubierta	39,18 m <sup>2</sup>
<b>TOTAL SUP. ÚTIL EXTERIOR DESCUBIERTA</b>	<b>39,18 m<sup>2</sup></b>

#### SUPERFICIE CONSTRUIDA EXTERIOR

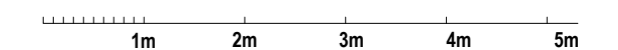
Terraza Cubierta	13,06 m <sup>2</sup>
<b>TOTAL SUP. CONS. EXTERIOR CUBIERTA</b>	<b>13,06 m<sup>2</sup></b>

Terraza Descubierta	42,72 m <sup>2</sup>
<b>TOTAL SUP. CONS. EXTERIOR DESCUBIERTA</b>	<b>42,72 m<sup>2</sup></b>

\*Las superficies según Decreto 218/2005 de la Junta de Andalucía incluyen el 50% de las superficies exteriores privadas hasta un máximo del 10% de la superficie interior y en la sup. construida añadida además la parte proporcional de zonas comunes construidas.



ESCALA GRÁFICA



EL PRESENTE DOCUMENTO ES DE CARÁCTER INFORMATIVO Y PODRÁ EXPERIMENTAR VARIACIONES OR EXIGENCIAS DEL PROYECTO. TODO EL MOBILIARIO, INCLUIDO EL DE LA COCINA, ES MERAMENTE DECORATIVO. LAS SUPERFICIES EXPRESADAS SON APROXIMADAS, PUDIENDO EXPERIMENTAR MODIFICACIONES EN EL DESARROLLO DE LA EJECUCIÓN DE LAS OBRAS.