

T04.5

2 Dormitorios

Ubicada en planta 9ª

E 1/75

Superficies

SUPERFICIE VIVIENDA

Útil	79.46 m ²
Construida	108.71 m ²

SUPERFICIES INTERIORES

Salón Comedor y Cocina	24.45 m ²
Vestibulo	2.96 m ²
Distribuidor	2.71 m ²
Baño 1	3.77 m ²
Baño 2	3.75 m ²
Lavadero	1.27 m ²
Dormitorio 1	11.49 m ²
Dormitorio 2	8.64 m ²

TOTAL SUPERFICIE INTERIOR 59.04 m²

SUPERFICIE ÚTIL EXTERIOR

Terraza 1 cubierta	20.42 m ²
--------------------	----------------------

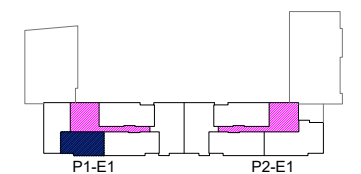
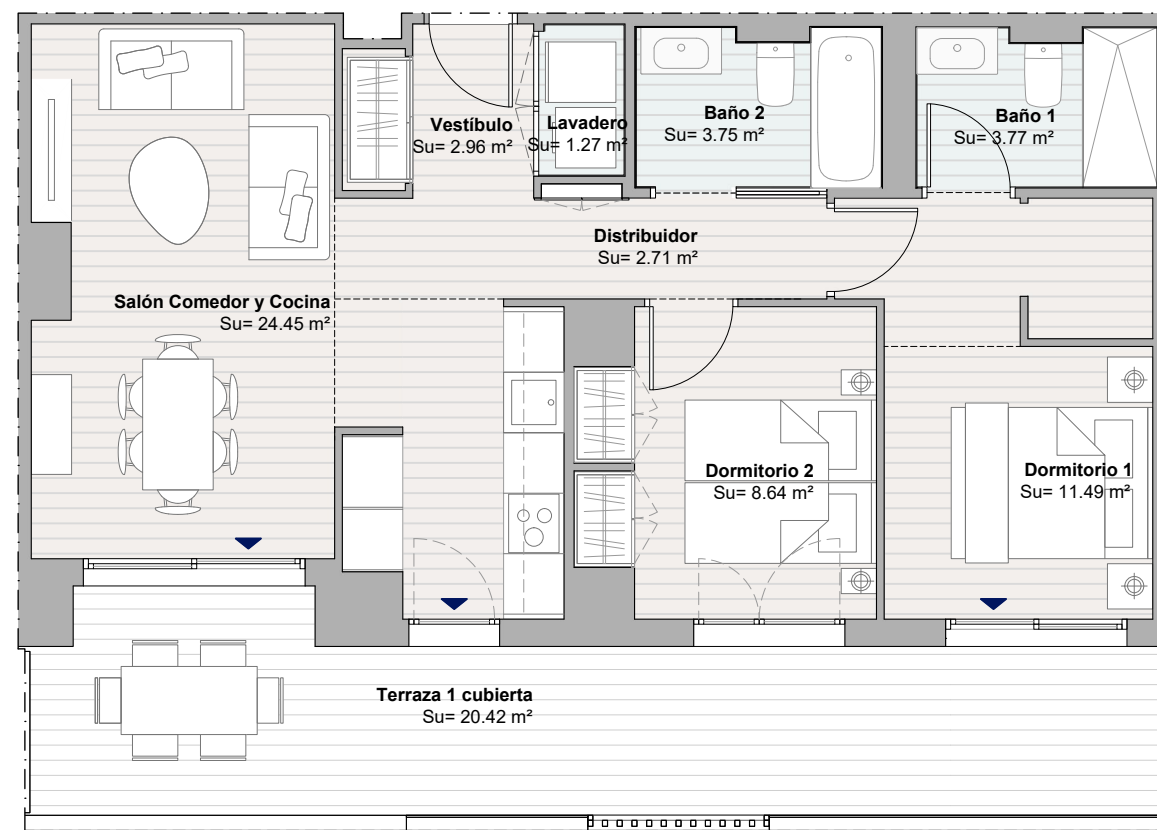
TOTAL SUP. ÚTIL EXTERIOR CUBIERTA 20.42 m²

Terraza 1 descubierta	0.00 m ²
-----------------------	---------------------

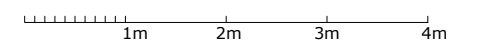
TOTAL SUP. ÚTIL EXTERIOR DESCUBIERTA 0.00 m²

SUPERFICIE CONSTRUIDA EXTERIOR

TOTAL SUP. EXTERIOR CUBIERTA	22.30 m²
TOTAL SUP. EXTERIOR DESCUBIERTA	0.00 m²



ESCALA GRÁFICA



EL PRESENTE DOCUMENTO ES DE CARÁCTER INFORMATIVO Y PODRÁ EXPERIMENTAR VARIACIONES POR EXIGENCIAS DEL PROYECTO. TODO EL MOBILIARIO, INCLUIDO EL DE LA COCINA, ES MERAMENTE DECORATIVO. LAS SUPERFICIES EXPRESADAS SON APROXIMADAS, PUDIENDO EXPERIMENTAR MODIFICACIONES EN EL DESARROLLO DE LA EJECUCIÓN DE LAS OBRAS.