

T04.4

2 Dormitorios

Ubicada en planta 6ª y 8ª

E 1/75

Superficies

SUPERFICIE VIVIENDA	
Útil	73.43 m²
Construida	101.45 m²

SUPERFICIES INTERIORES	
Salón Comedor y Cocina	24.45 m²
Vestíbulo	2.96 m²
Distribuidor	2.71 m²
Baño 1	3.77 m²
Baño 2	3.75 m²
Lavadero	1.27 m²
Dormitorio 1	11.49 m²
Dormitorio 2	8.64 m²

TOTAL SUPERFICIE INTERIOR59.04 m²

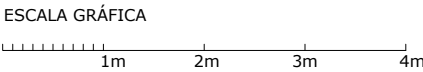
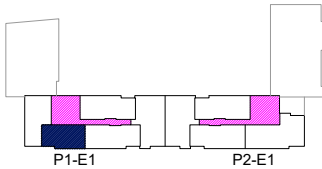
SUPERFICIE ÚTIL EXTERIOR	
Terraza 1 cubierta	10.71 m²
Terraza 2 cubierta	3.68 m²

TOTAL SUP. ÚTIL EXTERIOR CUBIERTA14.39 m²

Terraza 1 descubierta0.00 m²

TOTAL SUP. ÚTIL EXTERIOR DESCUBIERTA0.00 m²

SUPERFICIE CONSTRUIDA EXTERIOR	
TOTAL SUP. EXTERIOR CUBIERTA	16.27 m²
TOTAL SUP. EXTERIOR DESCUBIERTA	0.00 m²



EL PRESENTE DOCUMENTO ES DE CARÁCTER INFORMATIVO Y PODRÁ EXPERIMENTAR VARIACIONES POR EXIGENCIAS DEL PROYECTO. TODO EL MOBILIARIO, INCLUIDO EL DE LA COCINA, ES MERAMENTE DECORATIVO. LAS SUPERFICIES EXPRESADAS SON APROXIMADAS, PUDIENDO EXPERIMENTAR MODIFICACIONES EN EL DESARROLLO DE LA EJECUCIÓN DE LAS OBRAS.

