

T05.4

2 Dormitorios

Ubicada en planta 6ª y 8ª

E 1/75

Superficies

SUPERFICIE VIVIENDA	
Útil	80.05 m²
Construida	111.49 m²

SUPERFICIES INTERIORES	
Salón Comedor y Cocina	25.08 m²
Vestíbulo	4.45 m²
Distribuidor	2.11 m²
Baño 1	3.53 m²
Baño 2	3.67 m²
Lavadero	1.23 m²
Dormitorio 1	11.99 m²
Dormitorio 2	8.70 m²

TOTAL SUPERFICIE INTERIOR60.76 m²

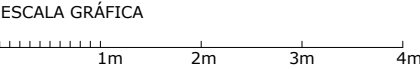
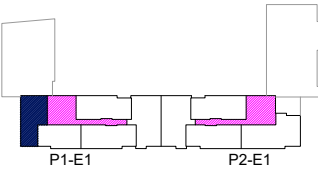
SUPERFICIE ÚTIL EXTERIOR	
Terraza 1 cubierta	10.52 m²
Terraza 2 cubierta	8.77 m²

TOTAL SUP. ÚTIL EXTERIOR CUBIERTA19.29 m²

Terraza 1 descubierta	0.00 m²
-----------------------	---------

TOTAL SUP. ÚTIL EXTERIOR DESCUBIERTA0.00 m²

SUPERFICIE CONSTRUIDA EXTERIOR	
TOTAL SUP. EXTERIOR CUBIERTA	21.82 m²
TOTAL SUP. EXTERIOR DESCUBIERTA	0.00 m²



EL PRESENTE DOCUMENTO ES DE CARÁCTER INFORMATIVO Y PODRÁ EXPERIMENTAR VARIACIONES POR EXIGENCIAS DEL PROYECTO. TODO EL MOBILIARIO, INCLUIDO EL DE LA COCINA, ES MERAMENTE DECORATIVO. LAS SUPERFICIES EXPRESADAS SON APROXIMADAS, PUDIENDO EXPERIMENTAR MODIFICACIONES EN EL DESARROLLO DE LA EJECUCIÓN DE LAS OBRAS.

