

T05.3

2 Dormitorios

Ubicada en planta 5ª

E 1/75

Superficies

SUPERFICIE VIVIENDA	
Útil	81.52 m²
Construida	111.79 m²

SUPERFICIES INTERIORES	
Salón Comedor y Cocina	25.08 m²
Vestíbulo	4.45 m²
Distribuidor	2.11 m²
Baño 1	3.53 m²
Baño 2	3.67 m²
Lavadero	1.23 m²
Dormitorio 1	11.99 m²
Dormitorio 2	8.70 m²

TOTAL SUPERFICIE INTERIOR 60.76 m²

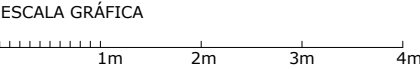
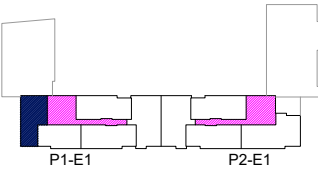
SUPERFICIE ÚTIL EXTERIOR	
Terraza 1 cubierta	11.65 m²
Terraza 2 cubierta	9.11 m²

TOTAL SUP. ÚTIL EXTERIOR CUBIERTA 20.76 m²

Terraza 1 descubierta	51.76 m²
Terraza 2 descubierta	12.58 m²

TOTAL SUP. ÚTIL EXTERIOR DESCUBIERTA 64.34 m²

SUPERFICIE CONSTRUIDA EXTERIOR	
TOTAL SUP. EXTERIOR CUBIERTA	21.82 m²
TOTAL SUP. EXTERIOR DESCUBIERTA	72.62 m²



EL PRESENTE DOCUMENTO ES DE CARÁCTER INFORMATIVO Y PODRÁ EXPERIMENTAR VARIACIONES POR EXIGENCIAS DEL PROYECTO. TODO EL MOBILIARIO, INCLUIDO EL DE LA COCINA, ES MERAMENTE DECORATIVO. LAS SUPERFICIES EXPRESADAS SON APROXIMADAS, PUDIENDO EXPERIMENTAR MODIFICACIONES EN EL DESARROLLO DE LA EJECUCIÓN DE LAS OBRAS.

