

T03.5

3 Dormitorios

Ubicada en planta 3ª y 7ª

E 1/75

Superficies

SUPERFICIE VIVIENDA

Útil	87.54 m²
Construida	120.25 m²

SUPERFICIES INTERIORES

Salón Comedor	21.38 m²
Vestíbulo	4.76 m²
Distribuidor	4.93 m²
Baño 1	3.75 m²
Baño 2	3.66 m²
Cocina	8.10 m²
Lavadero	1.21 m²
Dormitorio 1	11.88 m²
Dormitorio 2	6.77 m²
Dormitorio 3	9.13 m²

TOTAL SUPERFICIE INTERIOR 75.57 m²

SUPERFICIE ÚTIL EXTERIOR

Terraza 1 cubierta	11.97 m²
--------------------	----------

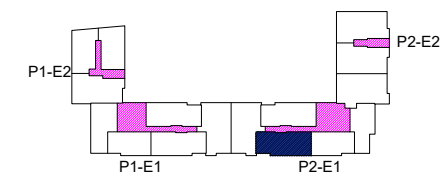
TOTAL SUP. ÚTIL EXTERIOR CUBIERTA 11.97 m²

Terraza 1 descubierta	5.81 m²
-----------------------	---------

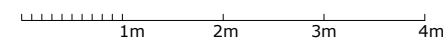
TOTAL SUP. ÚTIL EXTERIOR DESCUBIERTA 5.81 m²

SUPERFICIE CONSTRUIDA EXTERIOR

TOTAL SUP. EXTERIOR CUBIERTA	13.26 m²
TOTAL SUP. EXTERIOR DESCUBIERTA	6.70 m²



ESCALA GRÁFICA



EL PRESENTE DOCUMENTO ES DE CARÁCTER INFORMATIVO Y PODRÁ EXPERIMENTAR VARIACIONES POR EXIGENCIAS DEL PROYECTO. TODO EL MOBILIARIO, INCLUIDO EL DE LA COCINA, ES MERAMENTE DECORATIVO. LAS SUPERFICIES EXPRESADAS SON APROXIMADAS, PUDIENDO EXPERIMENTAR MODIFICACIONES EN EL DESARROLLO DE LA EJECUCIÓN DE LAS OBRAS.

