

T06.1

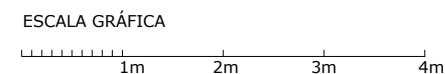
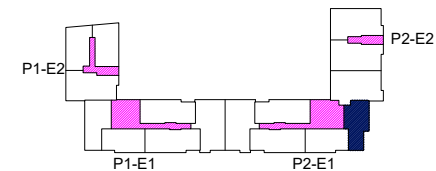
2 Dormitorios

Ubicada en planta 2ª y 4ª

E 1/75

Superficies

SUPERFICIE VIVIENDA	
Útil	75.26 m²
Construida	105.07 m²
SUPERFICIES INTERIORES	
Salón Comedor	19.91 m²
Vestíbulo	1.42 m²
Distribuidor	3.05 m²
Baño 1	2.67 m²
Baño 2	3.46 m²
Cocina	8.18 m²
Dormitorio 1	12.78 m²
Dormitorio 2	8.10 m²
TOTAL SUPERFICIE INTERIOR	59.57 m²
SUPERFICIE ÚTIL EXTERIOR	
Terraza 1 cubierta	15.69 m²
TOTAL SUP. ÚTIL EXTERIOR CUBIERTA	15.69 m²
Terraza 1 descubierta	0.00 m²
TOTAL SUP. ÚTIL EXTERIOR DESCUBIERTA	0.00 m²
SUPERFICIE CONSTRUIDA EXTERIOR	
TOTAL SUP. EXTERIOR CUBIERTA	17.66 m²
TOTAL SUP. EXTERIOR DESCUBIERTA	0.00 m²



EL PRESENTE DOCUMENTO ES DE CARÁCTER INFORMATIVO Y PODRÁ EXPERIMENTAR VARIACIONES POR EXIGENCIAS DEL PROYECTO. TODO EL MOBILIARIO, INCLUIDO EL DE LA COCINA, ES MERAMENTE DECORATIVO. LAS SUPERFICIES EXPRESADAS SON APROXIMADAS, PUDIENDO EXPERIMENTAR MODIFICACIONES EN EL DESARROLLO DE LA EJECUCIÓN DE LAS OBRAS.

