

T12.1

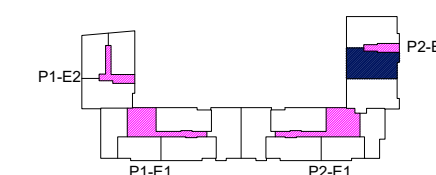
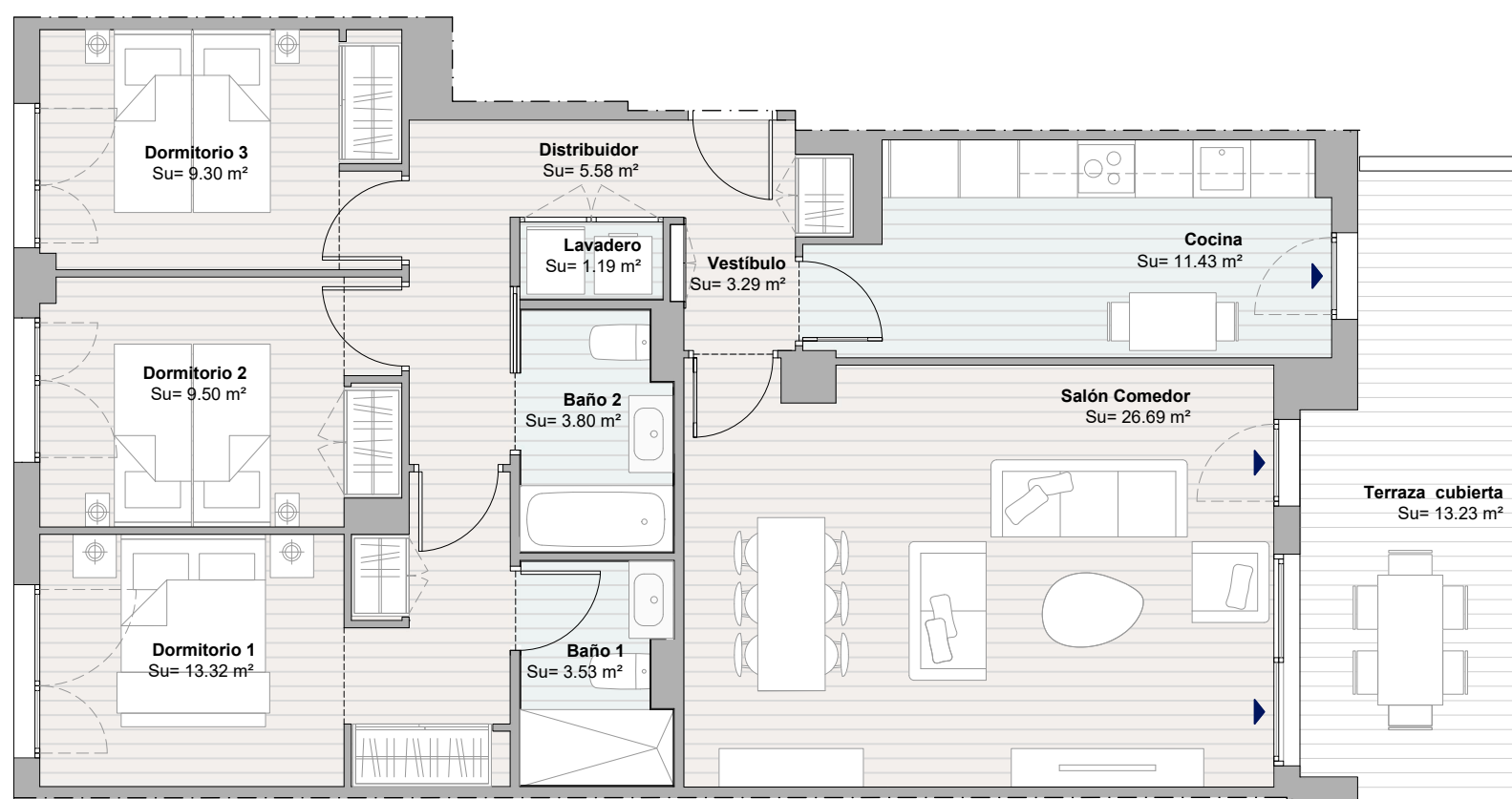
3 Dormitorios

Ubicada en planta 2ª y 4ª

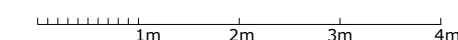
E 1/75

Superficies

SUPERFICIE VIVIENDA	
Útil	100.86 m ²
Construida	135.83 m ²
SUPERFICIES INTERIORES	
Salón Comedor	26.69 m ²
Vestíbulo	3.29 m ²
Distribuidor	5.58 m ²
Baño 1	3.53 m ²
Baño 2	3.80 m ²
Cocina	11.43 m ²
Lavadero	1.19 m ²
Dormitorio 1	13.32 m ²
Dormitorio 2	9.50 m ²
Dormitorio 3	9.30 m ²
TOTAL SUPERFICIE INTERIOR	87.63 m²
SUPERFICIE ÚTIL EXTERIOR	
Terraza 1 cubierta	13.23 m ²
TOTAL SUP. ÚTIL EXTERIOR CUBIERTA	13.23 m²
Terraza 1 descubierta	0.00 m ²
TOTAL SUP. ÚTIL EXTERIOR DESCUBIERTA	0.00 m²
SUPERFICIE CONSTRUIDA EXTERIOR	
TOTAL SUP. EXTERIOR CUBIERTA	14.57 m²
TOTAL SUP. EXTERIOR DESCUBIERTA	0.00 m²



ESCALA GRÁFICA



EL PRESENTE DOCUMENTO ES DE CARÁCTER INFORMATIVO Y PODRÁ EXPERIMENTAR VARIACIONES POR EXIGENCIAS DEL PROYECTO. TODO EL MOBILIARIO, INCLUIDO EL DE LA COCINA, ES MERAMENTE DECORATIVO. LAS SUPERFICIES EXPRESADAS SON APROXIMADAS, PUDIENDO EXPERIMENTAR MODIFICACIONES EN EL DESARROLLO DE LA EJECUCIÓN DE LAS OBRAS.