

T11

3 Dormitorios

Ubicada en planta 1ª y 3ª

E 1/75

Superficies

SUPERFICIE VIVIENDA

Útil	113.22 m ²
Construida	155.08 m ²

SUPERFICIES INTERIORES

Salón Comedor	26.95 m ²
Vestíbulo	3.27 m ²
Distribuidor	5.62 m ²
Baño 1	3.52 m ²
Baño 2	3.51 m ²
Cocina	11.28 m ²
Lavadero	1.23 m ²
Dormitorio 1	13.22 m ²
Dormitorio 2	9.16 m ²
Dormitorio 3	9.20 m ²

TOTAL SUPERFICIE INTERIOR 86.96 m²

SUPERFICIE ÚTIL EXTERIOR

Terraza 1 cubierta	26.26 m ²
--------------------	----------------------

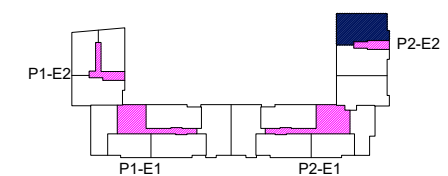
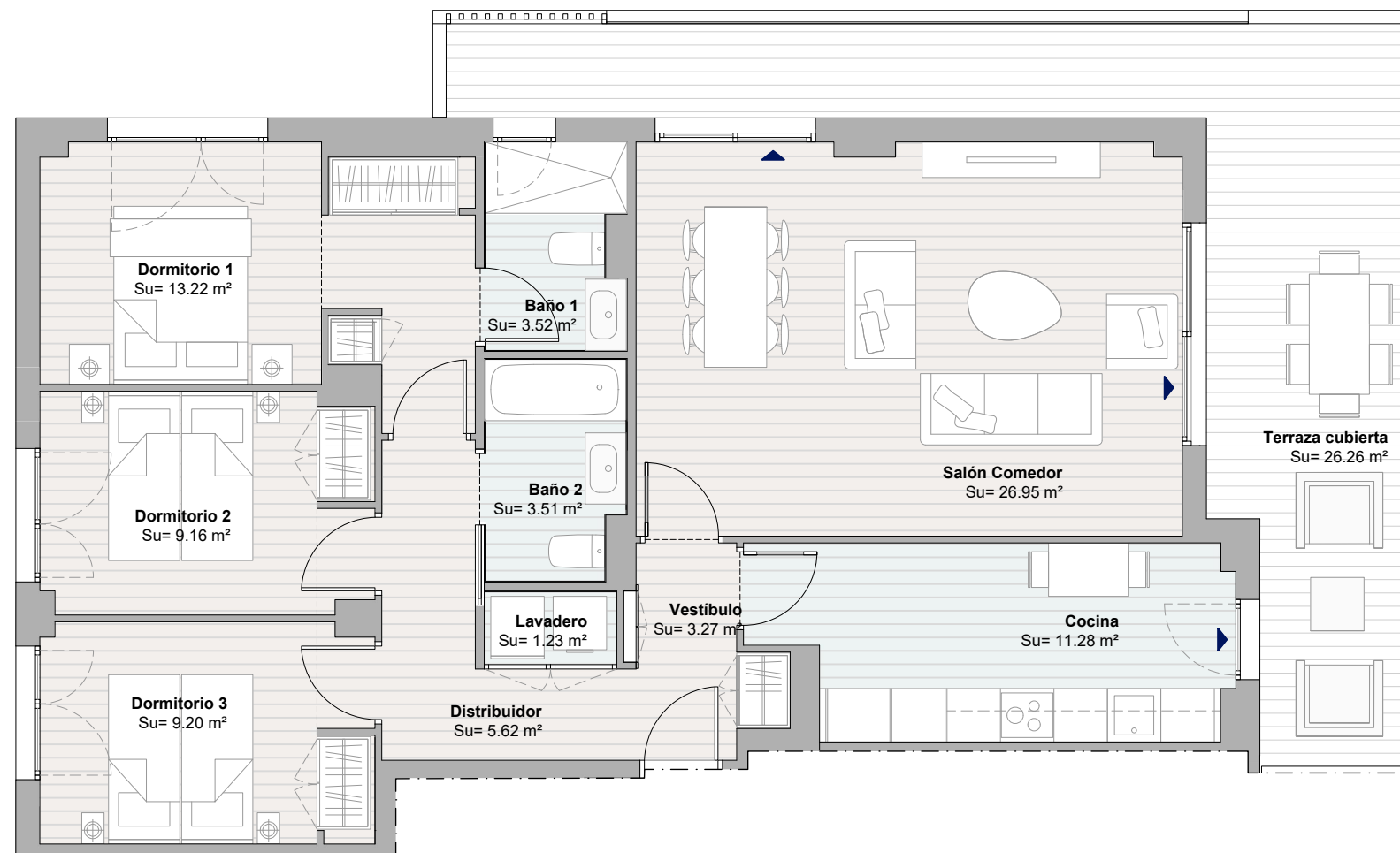
TOTAL SUP. ÚTIL EXTERIOR CUBIERTA 26.26 m²

Terraza 1 descubierta	0.00 m ²
-----------------------	---------------------

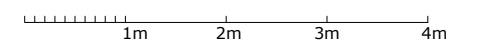
TOTAL SUP. ÚTIL EXTERIOR DESCUBIERTA 0.00 m²

SUPERFICIE CONSTRUIDA EXTERIOR

TOTAL SUP. EXTERIOR CUBIERTA	29.62 m²
TOTAL SUP. EXTERIOR DESCUBIERTA	0.00 m²



ESCALA GRÁFICA



EL PRESENTE DOCUMENTO ES DE CARÁCTER INFORMATIVO Y PODRÁ EXPERIMENTAR VARIACIONES POR EXIGENCIAS DEL PROYECTO. TODO EL MOBILIARIO, INCLUIDO EL DE LA COCINA, ES MERAMENTE DECORATIVO. LAS SUPERFICIES EXPRESADAS SON APROXIMADAS, PUDIENDO EXPERIMENTAR MODIFICACIONES EN EL DESARROLLO DE LA EJECUCIÓN DE LAS OBRAS.