

T15.2

4 Dormitorios

Ubicada en planta 7ª y 9ª

E 1/75

Superficies

SUPERFICIE VIVIENDA

Útil	118.98 m ²
Construida	165.83 m ²

SUPERFICIES INTERIORES

Salón Comedor	27.38 m ²
Vestíbulo	3.00 m ²
Distribuidor	7.88 m ²
Baño 1	3.76 m ²
Baño 2	3.76 m ²
Aseo	1.92 m ²
Cocina	8.79 m ²
Lavadero	1.12 m ²
Dormitorio 1	12.23 m ²
Dormitorio 2	8.17 m ²
Dormitorio 3	8.19 m ²
Dormitorio 4	7.13 m ²
TOTAL SUPERFICIE INTERIOR	93.33 m²

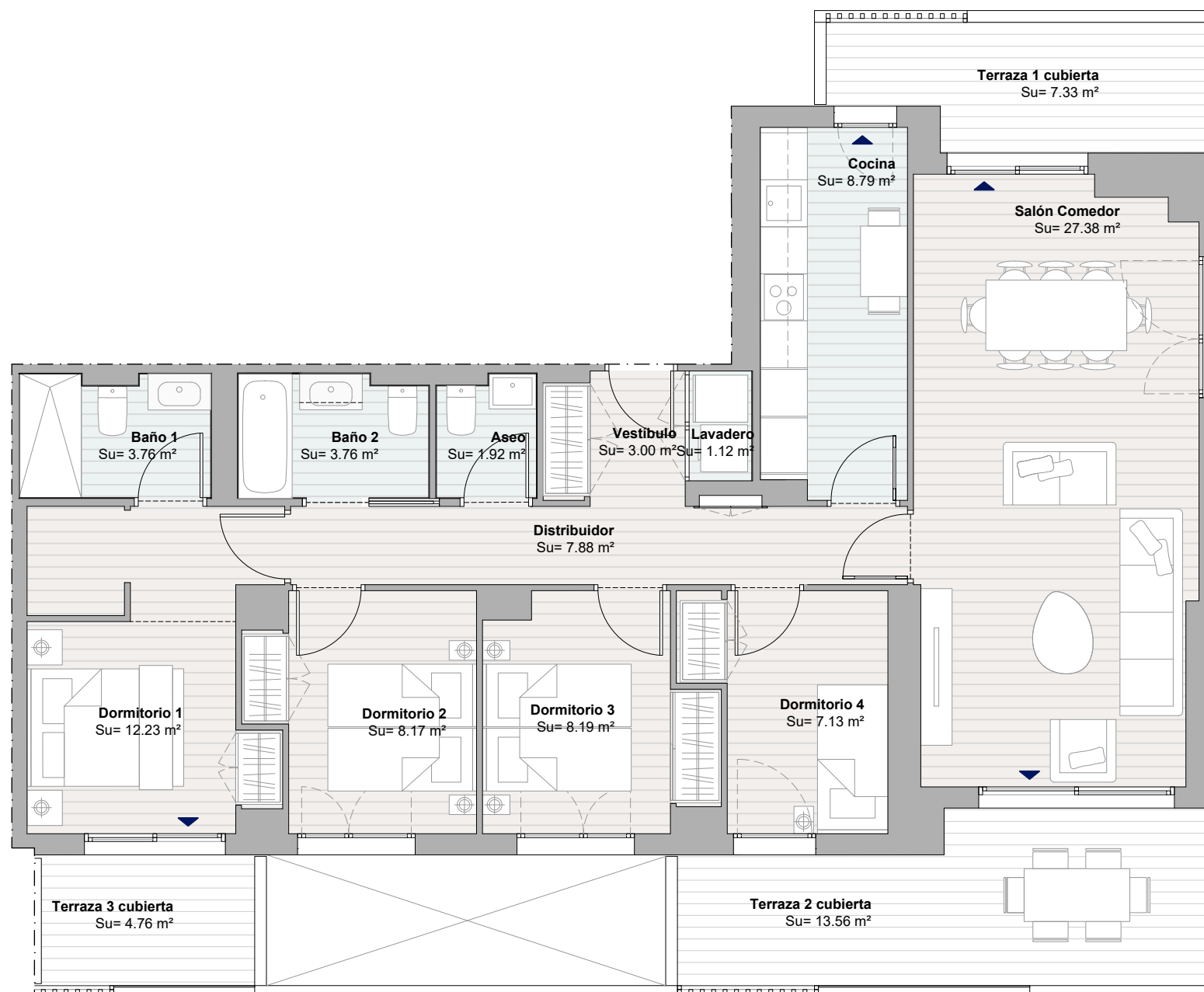
SUPERFICIE ÚTIL EXTERIOR

Terraza 1 cubierta	7.33 m ²
Terraza 2 cubierta	13.56 m ²
Terraza 3 cubierta	4.76 m ²
TOTAL SUP. ÚTIL EXTERIOR CUBIERTA	25.65 m²

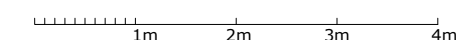
Terraza 1 descubierta	0.00 m ²
TOTAL SUP. ÚTIL EXTERIOR DESCUBIERTA	0.00 m²

SUPERFICIE CONSTRUIDA EXTERIOR

TOTAL SUP. EXTERIOR CUBIERTA	28.85 m²
TOTAL SUP. EXTERIOR DESCUBIERTA	0.00 m²



ESCALA GRÁFICA



EL PRESENTE DOCUMENTO ES DE CARÁCTER INFORMATIVO Y PODRÁ EXPERIMENTAR VARIACIONES POR EXIGENCIAS DEL PROYECTO. TODO EL MOBILIARIO, INCLUIDO EL DE LA COCINA, ES MERAMENTE DECORATIVO. LAS SUPERFICIES EXPRESADAS SON APROXIMADAS, PUDIENDO EXPERIMENTAR MODIFICACIONES EN EL DESARROLLO DE LA EJECUCIÓN DE LAS OBRAS.