

B3 | 2 Dormitorios

Ubicada en Planta Baja

Superficies

SUPERFICIE VIVIENDA

| | |
|-----------------------|----------------------|
| Superficie Útil | 64,69 m ² |
| Superficie Construida | 88,46 m ² |

SUPERFICIES INTERIORES

| | |
|----------------------------------|----------------------------|
| Salón-Comedor-Cocina | 27,27 m ² |
| Vestíbulo | 3,66 m ² |
| Distribuidor | 1,64 m ² |
| Baño 1 | 4,48 m ² |
| Baño 2 | 3,67 m ² |
| Dormitorio 1 | 13,44 m ² |
| Dormitorio 2 | 10,53 m ² |
| TOTAL SUPERFICIE INTERIOR | 64,69 m² |

SUPERFICIE ÚTIL EXTERIOR

| | |
|---|----------------------------|
| Terraza descubierta | 63,06 m ² |
| TOTAL SUP. ÚTIL EXT. DESCUBIERTA | 63,06 m² |

SUPERFICIE CONSTRUIDA EXTERIOR

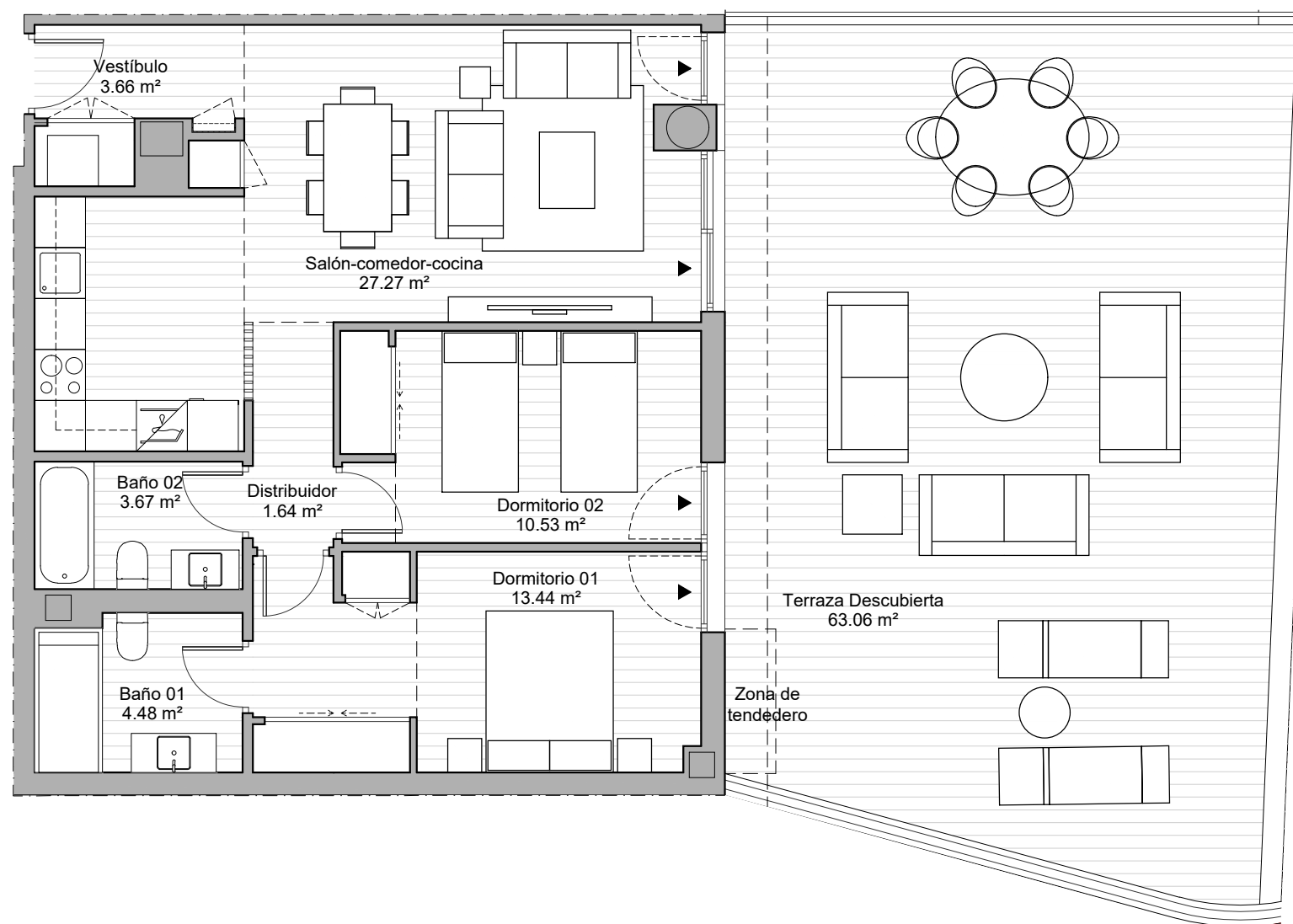
| | |
|------------------------------------|----------------------------|
| TOTAL SUP. EXT. DESCUBIERTA | 68,20 m² |
|------------------------------------|----------------------------|

| | |
|-----------------------|----------------------|
| Superficie Útil | 64,69 m ² |
| Superficie Construida | 88,46 m ² |

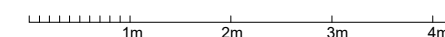
DECRETO 218/2005 DE LA JUNTA DE ANDALUCÍA:

Sup.Útil se define como la superficie del suelo interior de la vivienda y el 50% de espacios exteriores privativos (limitándose al 10% de la útil interior).

Sup.Construida_Sup.Útil más cerramientos exteriores y parte proporcional de elementos comunes.



ESCALA GRÁFICA



EL PRESENTE DOCUMENTO ES DE CARÁCTER INFORMATIVO Y PODRÁ EXPERIMENTAR VARIACIONES POR EXIGENCIAS DEL PROYECTO. TODO EL MOBILIARIO, INCLUIDO EL DE LA COCINA, ES MERAMENTE DECORATIVO. LAS SUPERFICIES EXPRESADAS SON APROXIMADAS, PUDIENDO EXPERIMENTAR MODIFICACIONES EN EL DESARROLLO DE LA EJECUCIÓN DE LAS OBRAS.