

AT2 | 3 Dormitorios

Ubicada en Planta Ático

Superficies

SUPERFICIE VIVIENDA

Superficie Útil	83,23 m ²
Superficie Construida	116,30 m ²

SUPERFICIES INTERIORES

Salón-Comedor-Cocina	34,46 m ²
Vestíbulo	2,53 m ²
Distribuidor	5,91 m ²
Baño 1	3,91 m ²
Baño 2	3,61 m ²
Dormitorio 1	13,64 m ²
Dormitorio 2	10,08 m ²
Dormitorio 3	9,09 m ²

TOTAL SUPERFICIE INTERIOR 83,23 m²

SUPERFICIE ÚTIL EXTERIOR

Terraza 1 descubierta	87,90 m ²
Terraza 2 descubierta	15,21 m ²
TOTAL SUP. ÚTIL EXT. DESCUBIERTA	103,11 m²

SUPERFICIE CONSTRUIDA EXTERIOR

TOTAL SUP. CONS. EXT. DESCUBIERTA 119,05 m²

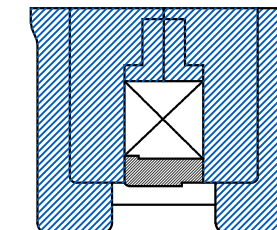
Superficie Útil	83,23 m ²
Superficie Construida	116,30 m ²

DECRETO 218/2005 DE LA JUNTA DE ANDALUCÍA:

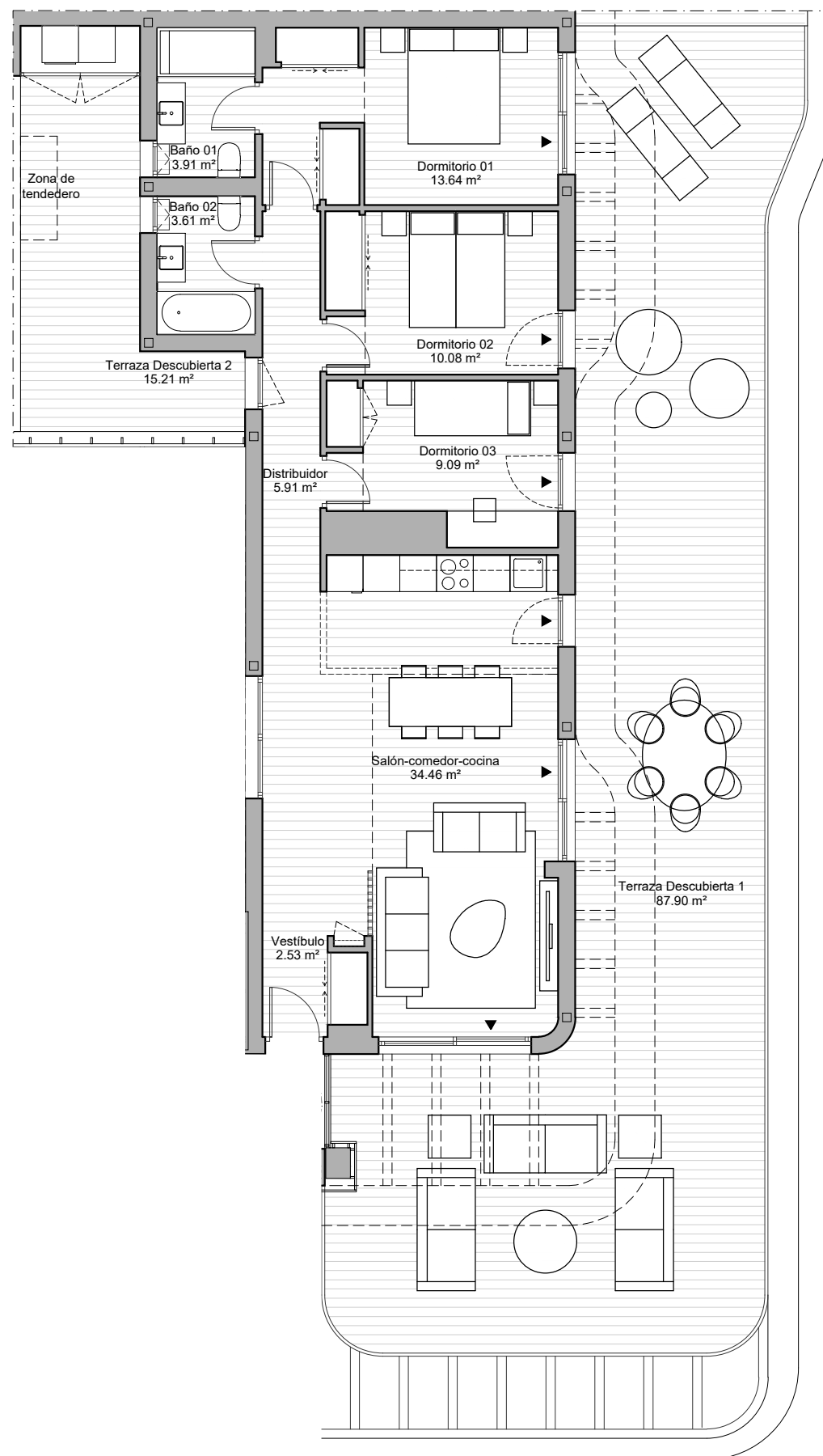
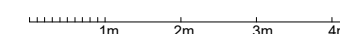
Sup.Útil se define como la superficie del suelo interior de la vivienda y el 50% de espacios exteriores privativos (limitándose al 10% de la útil interior).

Sup.Construida_Sup.Útil más cerramientos exteriores y parte proporcional de elementos comunes.

PAT



ESCALA GRÁFICA



EL PRESENTE DOCUMENTO ES DE CARÁCTER INFORMATIVO Y PODRÁ EXPERIMENTAR VARIACIONES POR EXIGENCIAS DEL PROYECTO. TODO EL MOBILIARIO, INCLUIDO EL DE LA COCINA, ES MERAMENTE DECORATIVO. LAS SUPERFICIES EXPRESADAS SON APROXIMADAS, PUDIENDO EXPERIMENTAR MODIFICACIONES EN EL DESARROLLO DE LA EJECUCIÓN DE LAS OBRAS.