

AT16

3 Dormitorios
Ubicada en planta ático Escala 1/75

Superficies

SUPERFICIE VIVIENDA

Útil 103,69 m²
Construida 142,31 m²

SUPERFICIES INTERIORES

Salón Comedor	33,94 m ²
Vestibulo	4,90 m ²
Distribuidor	5,47 m ²
Baño 1	4,87 m ²
Baño 2	3,67 m ²
Cocina	9,27 m ²
Dormitorio 1	14,17 m ²
Dormitorio 2	9,64 m ²
Dormitorio 3	9,55 m ²
Vestidor dormitorio	3,53 m ²
Vestidor	2,73 m ²
TOTAL SUPERFICIE INTERIOR	101,74 m²

SUPERFICIE ÚTIL EXTERIOR

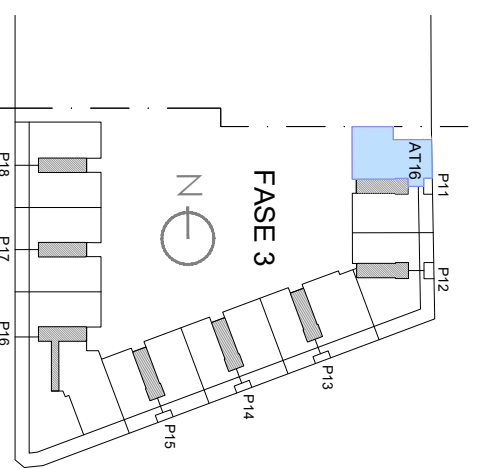
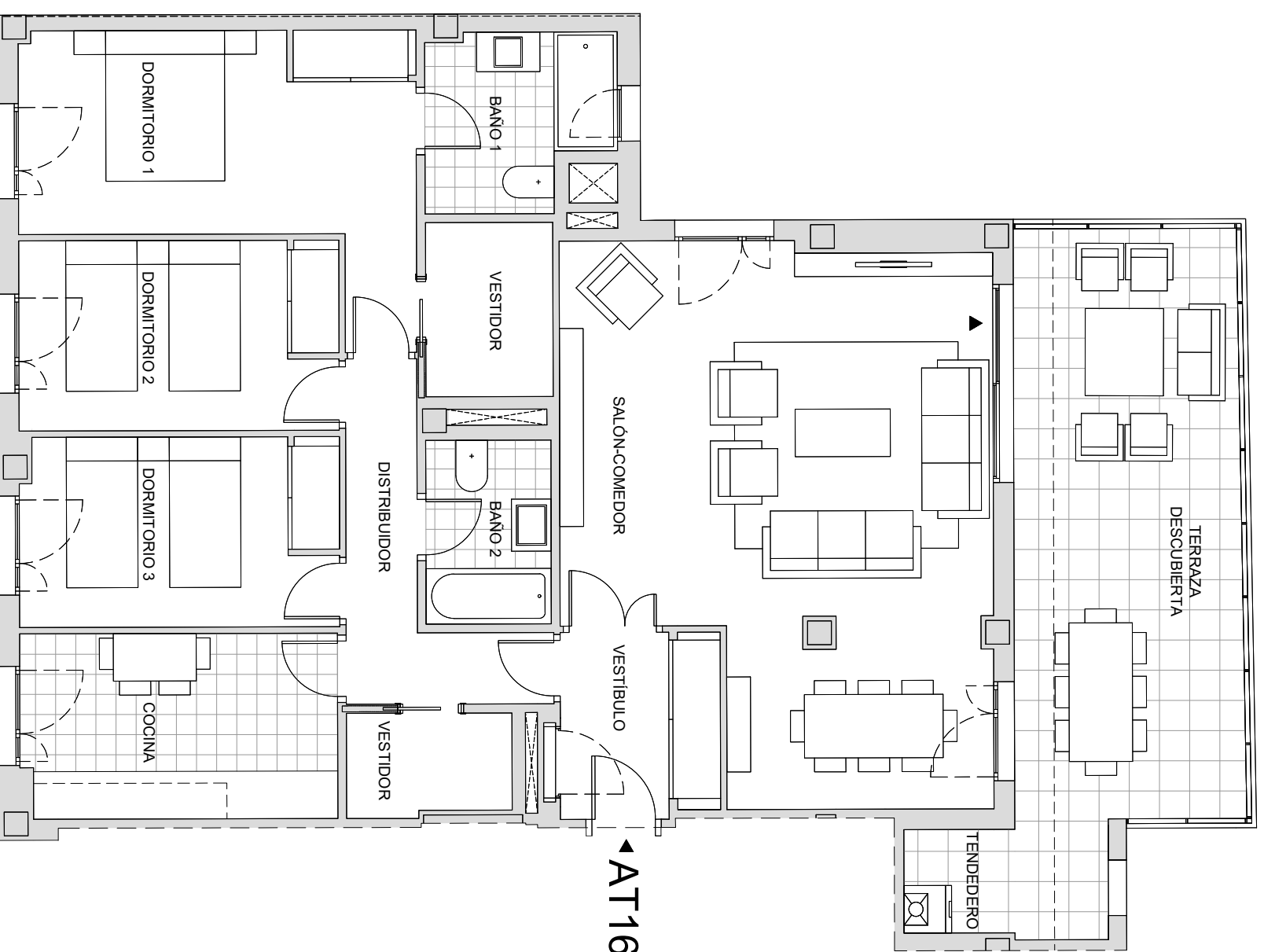
Tendedero	1,95 m ²
TOTAL SUP. ÚTIL EXTERIOR CUBIERTA	1,95 m²
Terraza descubierta	23,20 m ²
TOTAL SUP. ÚTIL EXTERIOR DESCUBIERTA	23,20 m²

SUPERFICIE CONSTRUIDA EXTERIOR

Tendedero	2,51 m ²
TOTAL SUP. EXTERIOR CUBIERTA	2,51 m²
Terraza descubierta	25,19 m ²
TOTAL SUP. EXTERIOR DESCUBIERTA	25,19 m²



EL PRESENTE DOCUMENTO ES DE CARACTER INFORMATIVO Y PODRÁ EXPERIMENTAR VARIACIONES POR EXIGENCIAS DEL PROYECTO. TODO EL MOBILIARIO, INCLUIDO EL DE LA COCINA, ES MERAMENTE DECORATIVO. LAS SUPERFICIES EXPRESADAS SON APROXIMADAS, PUDIENDO EXPERIMENTAR MODIFICACIONES EN EL DESARROLLO DE LA EJECUCIÓN DE LAS OBRAS.



PLANTA ÁTICO