

T37

4 Dormitorios

Ubicada en planta tipo

Escala 1/75

Superficies

SUPERFICIE VIVIENDA

Útil 126,76 m²
Construida 172,45 m²

SUPERFICIES INTERIORES

Salón Comedor 25,64 m²
Vestibulo 9,31 m²
Distribuidor 7,69 m²
Baño 1 3,91 m²
Baño 2 3,45 m²
Aseo 2,95 m²
Cocina 11,36 m²
Dormitorio 1 13,21 m²
Dormitorio 2 10,08 m²
Dormitorio 3 10,05 m²
Dormitorio 4 10,04 m²
Vestidor 5,32 m²
TOTAL SUPERFICIE INTERIOR 113,01 m²

SUPERFICIE ÚTIL EXTERIOR

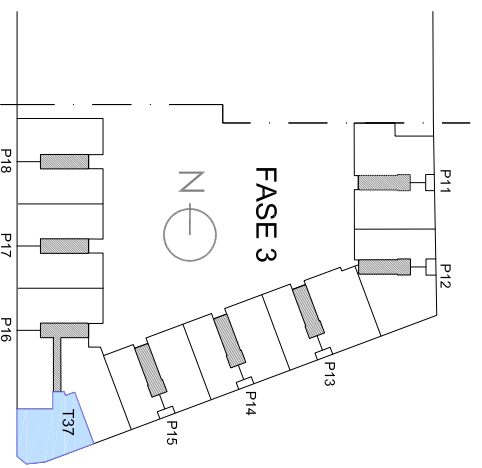
Tendedero 3,69 m²
Terraza cubierta 10,06 m²
TOTAL SUP. ÚTIL EXTERIOR CUBIERTA 13,75 m²

SUPERFICIE CONSTRUIDA EXTERIOR

Tendedero 5,38 m²
Terraza cubierta 12,02 m²
TOTAL SUP. EXTERIOR CUBIERTA 17,40 m



EL PRESENTE DOCUMENTO ES DE CARACTER INFORMATIVO Y PODRÁ EXPERIMENTAR VARIACIONES POR EXIGENCIAS DEL PROYECTO. TODO EL MOBILIARIO, INCLUIDO EL DE LA COCINA, ES MERAMENTE DECORATIVO. LAS SUPERFICIES EXPRESADAS SON APROXIMADAS, PUDIENDO EXPERIMENTAR MODIFICACIONES EN EL DESARROLLO DE LA EJECUCIÓN DE LAS OBRAS.



PLANTA TIPO