

T35

2 Dormitorios

Ubicada en planta tipo

Escala 1/75

Superficies

SUPERFICIE VIVIENDA

Útil 85,65 m²
Construida 118,50 m²

SUPERFICIES INTERIORES

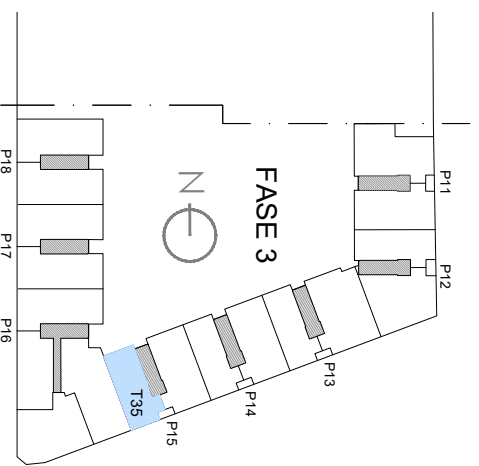
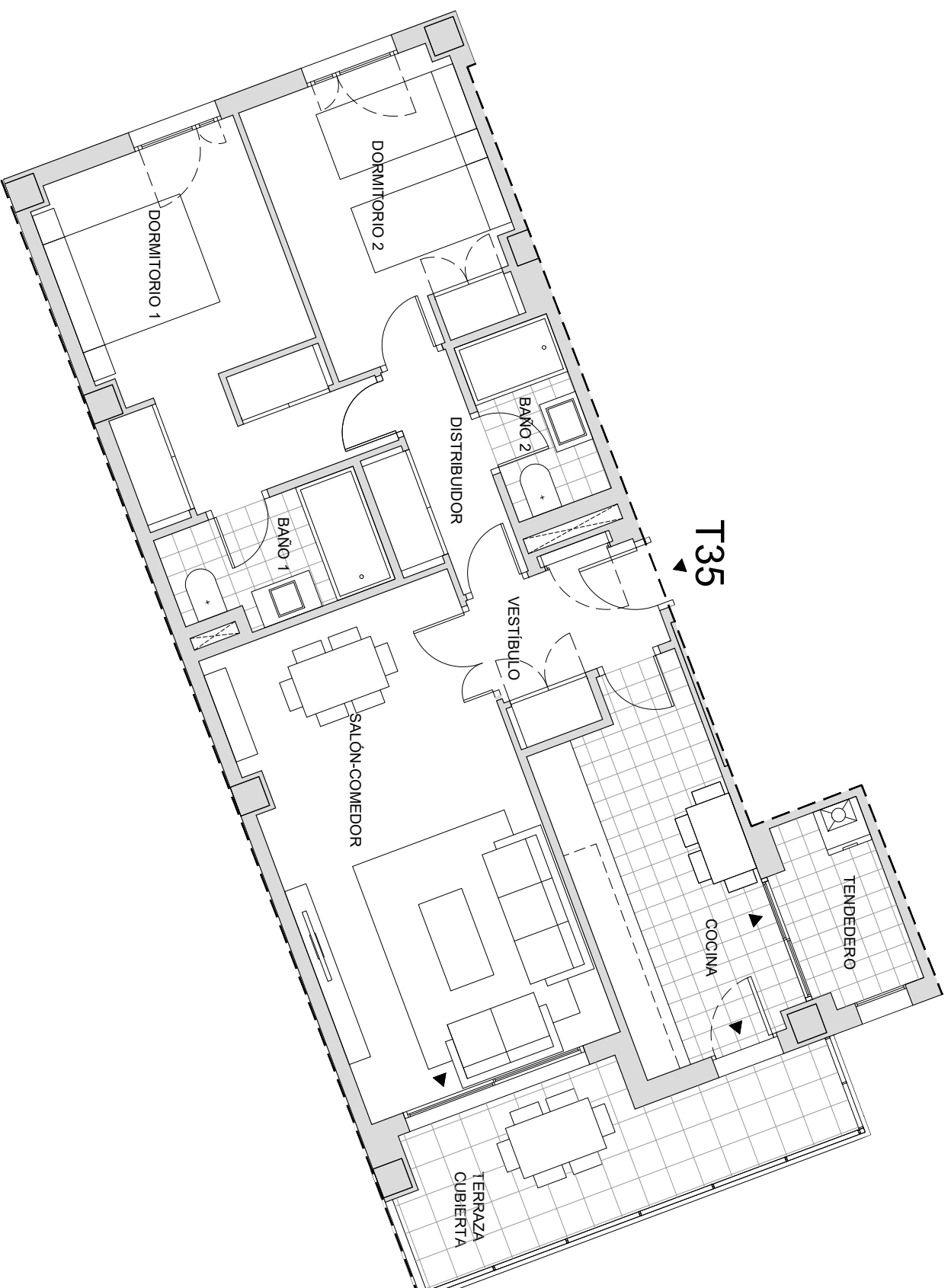
Salón Comedor 22,09 m²
Vestibulo 4,24 m²
Distribuidor 3,84 m²
Baño 1 4,06m²
Baño 2 3,10 m²
Cocina 10,98 m²
Dormitorio 1 13,82 m²
Dormitorio 2 10,24 m²
TOTAL SUPERFICIE INTERIOR 72,37 m²

SUPERFICIE ÚTIL EXTERIOR

Tendedero 3,46 m²
Terraza cubierta 9,82 m²
TOTAL SUP. ÚTIL EXTERIOR CUBIERTA 13,28 m²

SUPERFICIE CONSTRUIDA EXTERIOR

Tendedero 4,40 m²
Terraza cubierta 12,19 m²
TOTAL SUP. EXTERIOR CUBIERTA 16,59 m²



PLANTA TIPO



EL PRESENTE DOCUMENTO ES DE CARACTER INFORMATIVO Y PODRÁ EXPERIMENTAR VARIACIONES POR EXIGENCIAS DEL PROYECTO. TODO EL MOBILIARIO, INCLUIDO EL DE LA COCINA, ES MERAMENTE DECORATIVO. LAS SUPERFICIES EXPRESADAS SON APROXIMADAS, PUDIENDO EXPERIMENTAR MODIFICACIONES EN EL DESARROLLO DE LA EJECUCIÓN DE LAS OBRAS.