

T05

2 Dormitorios

Escala 1/75

UBICADA EN BLOQUE 1 (PLANTA 4ª)
UBICADA EN BLOQUE 2 (PLANTA 4ª)

Superficies

SUPERFICIE VIVIENDA

Útil	103.93 m ²
Construida	137.46 m ²

SUPERFICIES INTERIORES

Vestibulo	4.65 m ²
Estar Comedor	26.08 m ²
Cocina	10.96 m ²
Distribuidor	3.10 m ²
Dormitorio 1	11.21 m ²
Vestidor 1	4.51 m ²
Baño 1	4.54 m ²
Dormitorio 2	9.73 m ²
Baño 2	4.07 m ²

TOTAL SUPERFICIE INTERIOR 78.85 m²

SUPERFICIE ÚTIL EXTERIOR

Tendedero	3.60 m ²
Terraza cubierta 1	21.48 m ²

TOTAL SUP. ÚTIL EXTERIOR CUBIERTA 25.08 m²

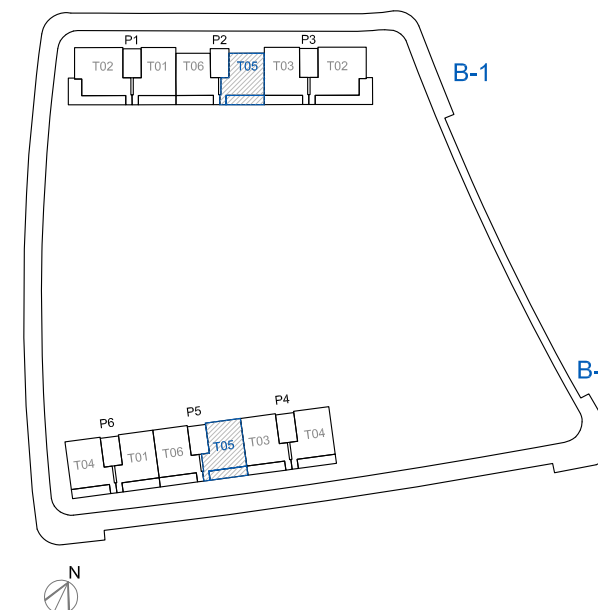
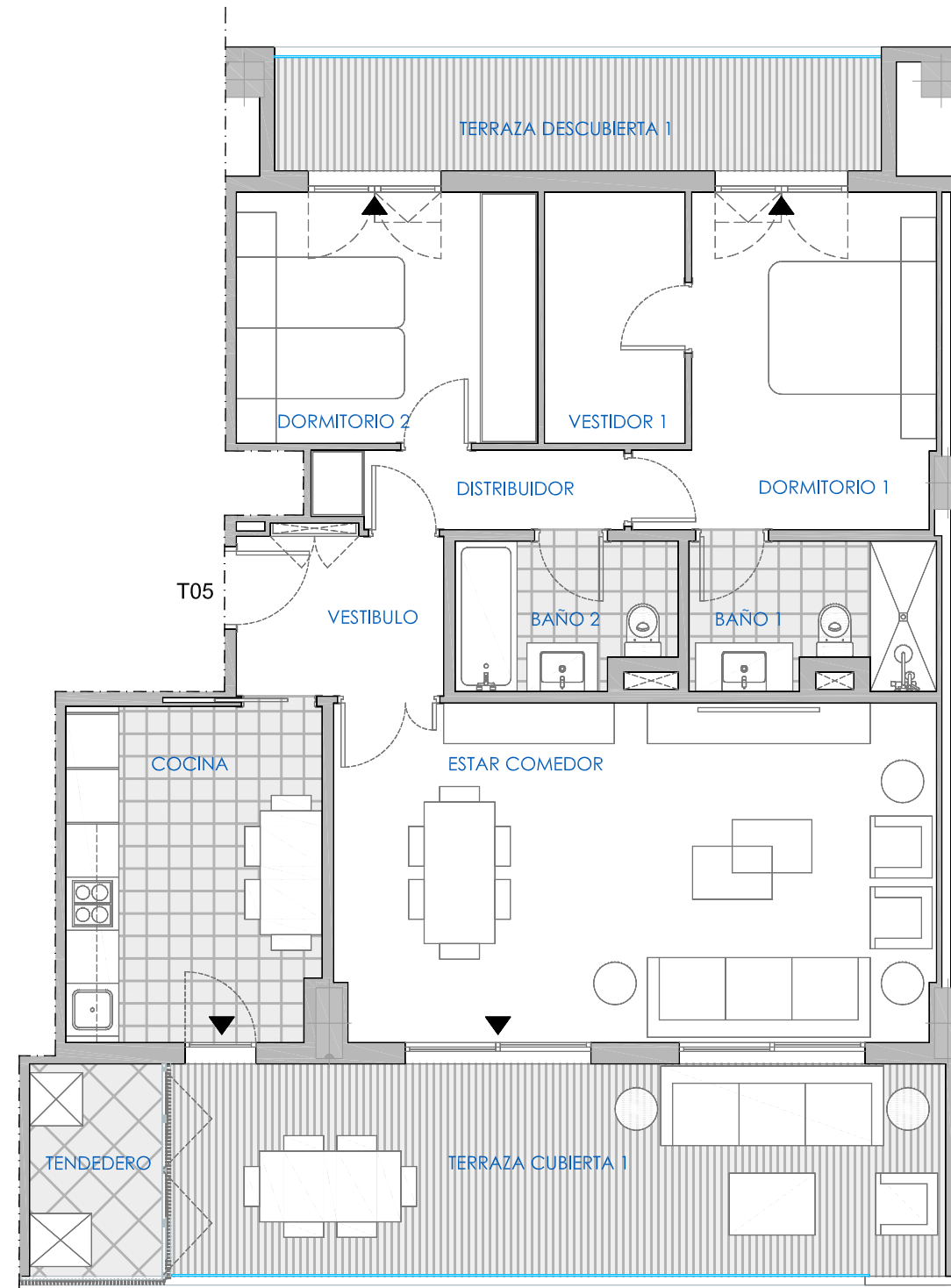
Terraza descubierta 1	9.43 m ²
-----------------------	---------------------

TOTAL SUP. ÚTIL EXTERIOR DESCUBIERTA 9.43 m²

SUPERFICIE CONSTRUIDA EXTERIOR

TOTAL SUP. CONST. EXTERIOR CUBIERTA 26.63 m²

TOTAL SUP. CONST. EXTERIOR DESCUBIERTA 9.60 m²



EL PRESENTE DOCUMENTO ES DE CARACTER INFORMATIVO Y PODRÁ EXPERIMENTAR VARIACIONES POR EXIGENCIAS DEL PROYECTO. TODO EL MOBILIARIO, INCLUIDO EL DE LA COCINA, ES MERAMENTE DECORATIVO. LAS SUPERFICIES EXPRESADAS SON APROXIMADAS, PUDIENDO EXPERIMENTAR MODIFICACIONES EN EL DESARROLLO DE LA EJECUCIÓN DE LAS OBRAS.