

Ubicada en planta 8ª

Superficies

SUPERFICIE VIVIENDA

Útil	76,46 m²
Construida	111,09 m²

SUPERFICIES INTERIORES

Salón Comedor	20,96 m²
Recibidor	4,26 m²
Distribuidor	5,67 m²
Baño 1	4,69 m²
Baño 2	4,35 m²
Cocina	7,26 m²
Dormitorio 1	12,27 m²
Dormitorio 2	9,01 m²
Dormitorio 3	7,99 m²

TOTAL SUPERFICIE INTERIOR 76,46 m²

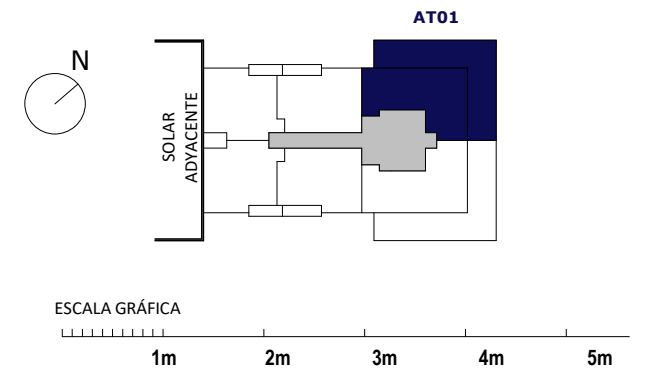
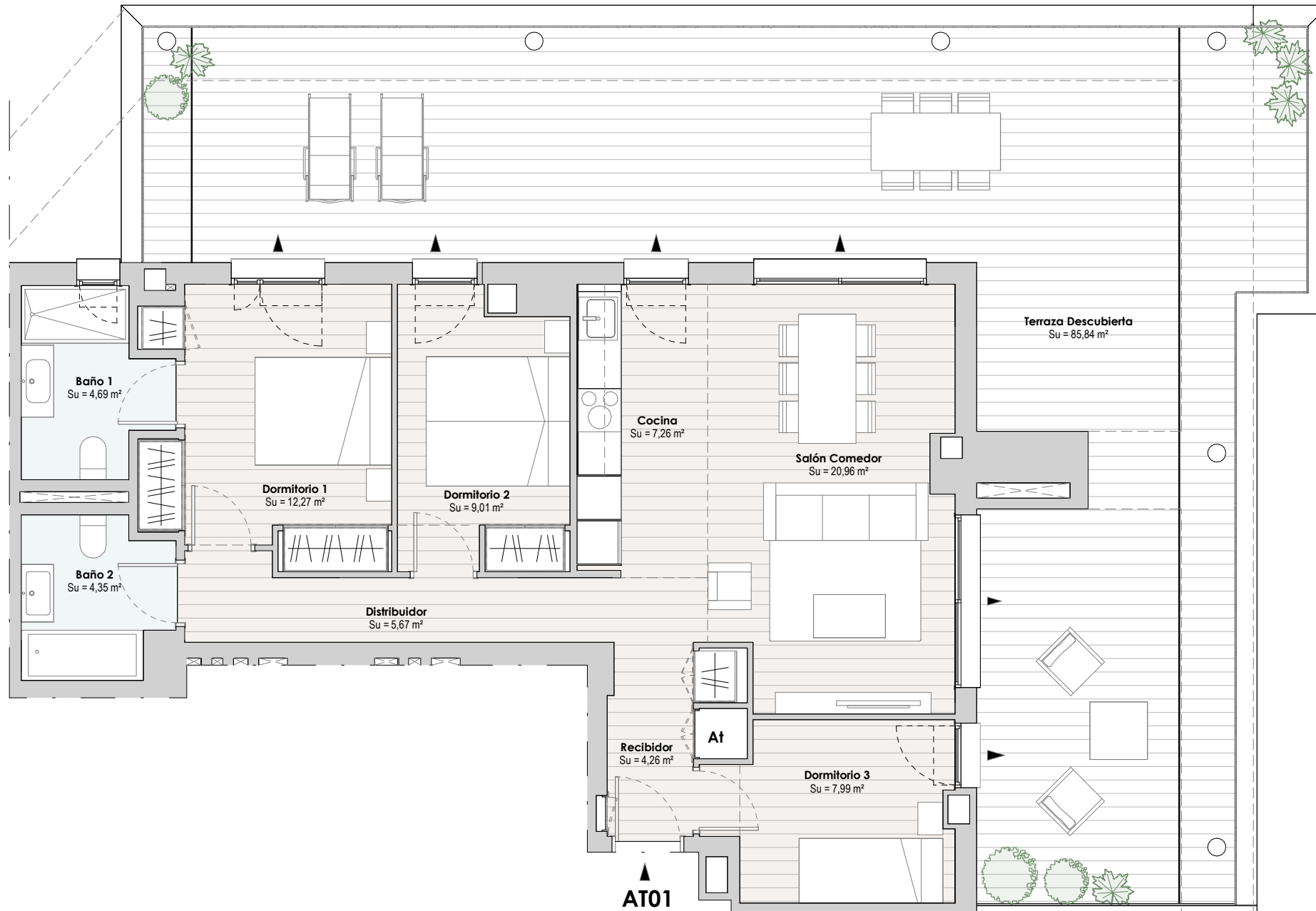
SUPERFICIE ÚTIL EXTERIOR

Terraza Descubierta	85,84 m²
---------------------	----------

TOTAL SUP. ÚTIL EXTERIOR DESCUBIERTA 85,84 m²

SUPERFICIE CONSTRUIDA EXTERIOR

TOTAL SUP. CONSTRUIDA EXTERIOR DESCUBIERTA 92,87 m²



EL PRESENTE DOCUMENTO ES DE CARÁCTER INFORMATIVO Y PODRÁ EXPERIMENTAR VARIACIONES POR EXIGENCIAS DEL PROYECTO. TODO EL MOBILIARIO, INCLUIDO EL DE LA COCINA, ES MERAMENTE DECORATIVO. LAS SUPERFICIES EXPRESADAS SON APROXIMADAS, PUDIENDO EXPERIMENTAR MODIFICACIONES EN EL DESARROLLO DE LA EJECUCIÓN DE LAS OBRAS