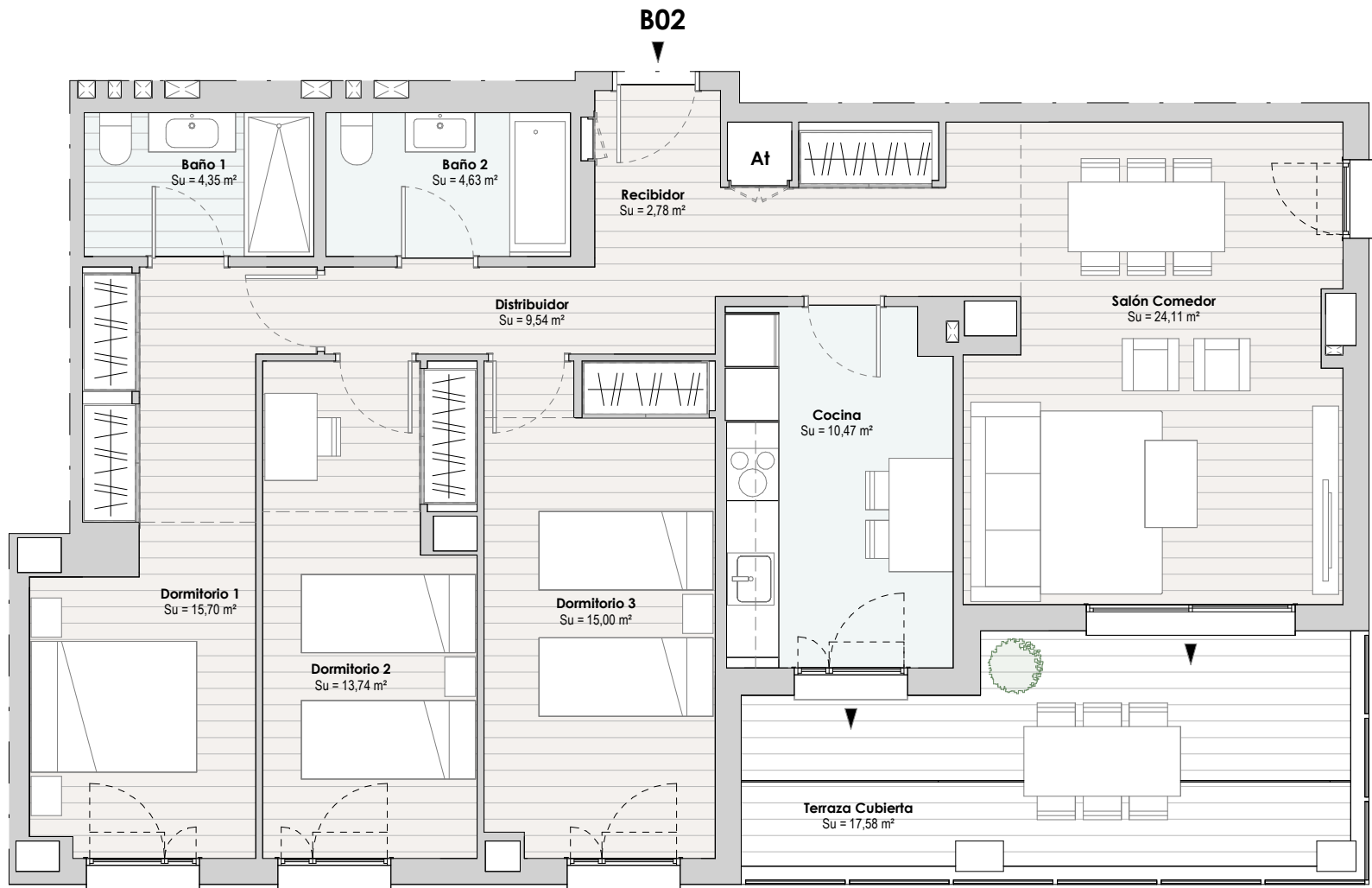
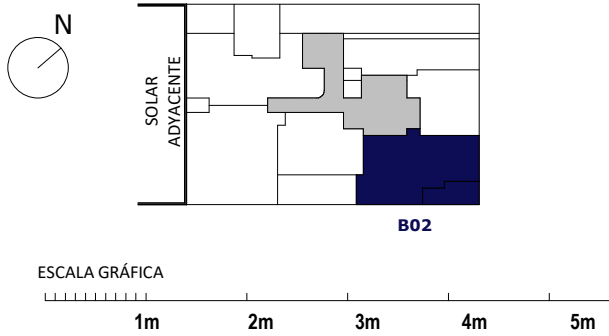


Ubicada en planta baja

Superficies



SUPERFICIE VIVIENDA	
Útil	117,90 m²
Construida	165,57 m²
SUPERFICIES INTERIORES	
Salón Comedor	24,11 m²
Recibidor	2,78 m²
Distribuidor	9,54 m²
Baño 1	4,35 m²
Baño 2	4,63 m²
Cocina	10,47 m²
Dormitorio 1	15,70 m²
Dormitorio 2	13,74 m²
Dormitorio 3	15,00 m²
TOTAL SUPERFICIE INTERIOR	
	100,32 m²
SUPERFICIE ÚTIL EXTERIOR	
Terraza Cubierta	17,58 m²
TOTAL SUP. ÚTIL EXTERIOR CUBIERTA	
	17,58 m²
SUPERFICIE CONSTRUIDA EXTERIOR	
TOTAL SUP. CONSTRUIDA EXTERIOR CUBIERTA	20,51 m²



EL PRESENTE DOCUMENTO ES DE CARÁCTER INFORMATIVO Y PODRÁ EXPERIMENTAR VARIACIONES POR EXIGENCIAS DEL PROYECTO. TODO EL MOBILIARIO, INCLUIDO EL DE LA COCINA, ES MERAMENTE DECORATIVO. LAS SUPERFICIES EXPRESADAS SON APROXIMADAS, PUDIENDO EXPERIMENTAR MODIFICACIONES EN EL DESARROLLO DE LA EJECUCIÓN DE LAS OBRAS