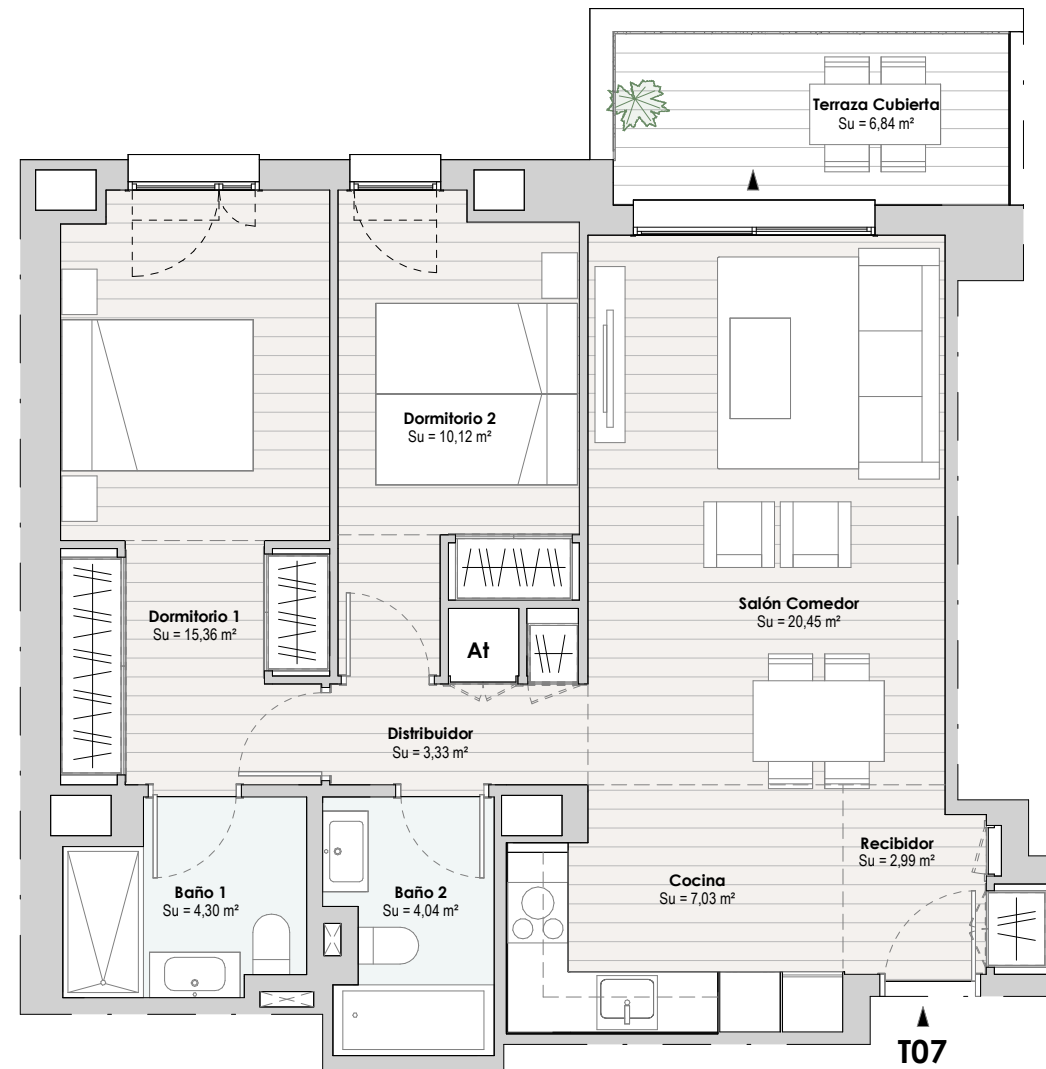
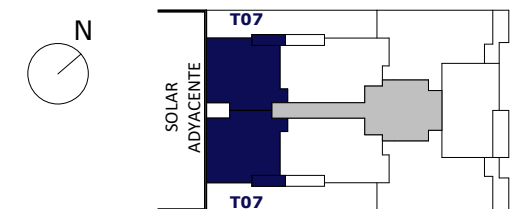


Ubicada en plantas 2ª a 8ª

Superficies



SUPERFICIE VIVIENDA	
Útil	74,46 m ²
Construida	107,20 m ²
SUPERFICIES INTERIORES	
Salón Comedor	20,45 m ²
Recibidor	2,99 m ²
Distribuidor	3,33 m ²
Baño 1	4,30 m ²
Baño 2	4,04 m ²
Cocina	7,03 m ²
Dormitorio 1	15,36 m ²
Dormitorio 2	10,12 m ²
TOTAL SUPERFICIE INTERIOR	67,62 m²
SUPERFICIE ÚTIL EXTERIOR	
Terraza Cubierta	6,84 m ²
TOTAL SUP. ÚTIL EXTERIOR CUBIERTA	6,84 m²
SUPERFICIE CONSTRUIDA EXTERIOR	
TOTAL SUP. CONSTRUIDA EXTERIOR CUBIERTA	7,95 m²



ESCALA GRÁFICA



EL PRESENTE DOCUMENTO ES DE CARÁCTER INFORMATIVO Y PODRÁ EXPERIMENTAR VARIACIONES POR EXIGENCIAS DEL PROYECTO. TODO EL MOBILIARIO, INCLUIDO EL DE LA COCINA, ES MERAMENTE DECORATIVO. LAS SUPERFICIES EXPRESADAS SON APROXIMADAS, PUDIENDO EXPERIMENTAR MODIFICACIONES EN EL DESARROLLO DE LA EJECUCIÓN DE LAS OBRAS