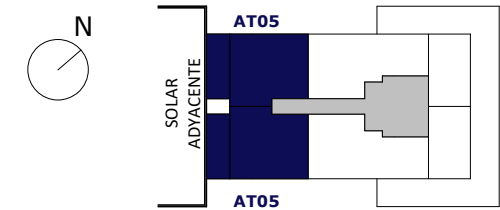
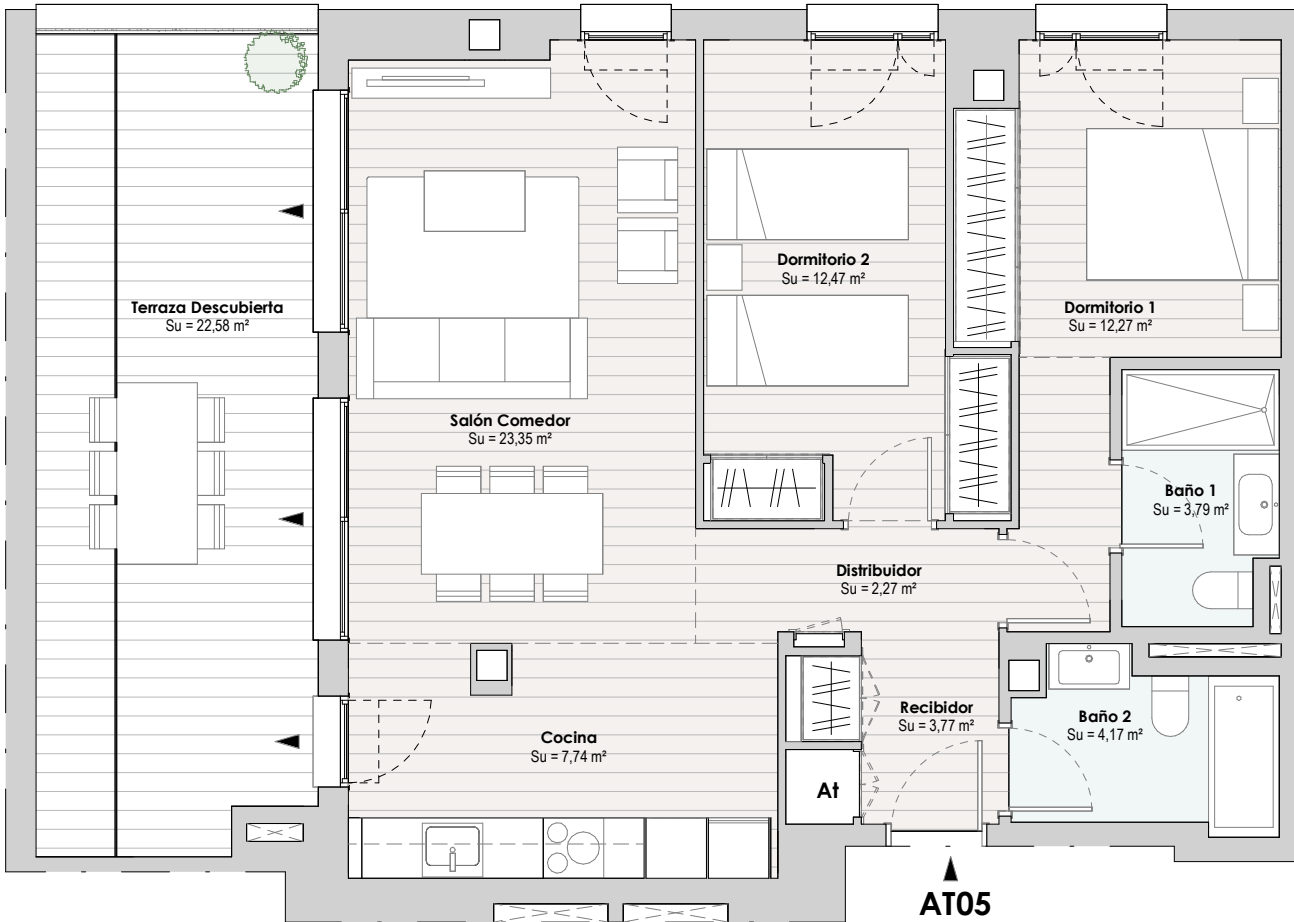


Ubicada en planta 9ª

Superficies

| | |
|--|-----------|
| SUPERFICIE VIVIENDA | |
| Útil | 69,83 m² |
| Construida | 101,13 m² |
| SUPERFICIES INTERIORES | |
| Salón Comedor | 23,35 m² |
| Recibidor | 3,77 m² |
| Distribuidor | 2,27 m² |
| Baño 1 | 3,79 m² |
| Baño 2 | 4,17 m² |
| Cocina | 7,74 m² |
| Dormitorio 1 | 12,27 m² |
| Dormitorio 2 | 12,47 m² |
| TOTAL SUPERFICIE INTERIOR | |
| | 69,83 m² |
| SUPERFICIE ÚTIL EXTERIOR | |
| Terraza Descubierta | 22,58 m² |
| TOTAL SUP. ÚTIL EXTERIOR DESCUBIERTA | |
| | 22,58 m² |
| SUPERFICIE CONSTRUIDA EXTERIOR | |
| TOTAL SUP. CONSTRUIDA EXTERIOR DESCUBIERTA | |
| | 25,89 m² |



EL PRESENTE DOCUMENTO ES DE CARÁCTER INFORMATIVO Y PODRÁ EXPERIMENTAR VARIACIONES POR EXIGENCIAS DEL PROYECTO. TODO EL MOBILIARIO, INCLUIDO EL DE LA COCINA, ES MERAMENTE DECORATIVO. LAS SUPERFICIES EXPRESADAS SON APROXIMADAS, PUDIENDO EXPERIMENTAR MODIFICACIONES EN EL DESARROLLO DE LA EJECUCIÓN DE LAS OBRAS