

T1

3 Dormitorios
Escala 1/75

Ubicada en plantas 2ª-6ª

Superficies

SUPERFICIE VIVIENDA

Útil	96,44 m ²
Construida	128,08 m ²

SUPERFICIE ÚTIL INTERIOR

Salón Comedor Cocina	39,13 m ²
Vestíbulo	2,32 m ²
Distribuidor	3,98 m ²
Baño 1	3,09 m ²
Baño 2	2,80 m ²
Dormitorio 1 + Vestidor	12,33 m ²
Dormitorio 2	10,02 m ²
Dormitorio 3	8,80 m ²

TOTAL SUPERFICIE ÚTIL INTERIOR 82,47 m²

SUPERFICIE ÚTIL EXTERIOR

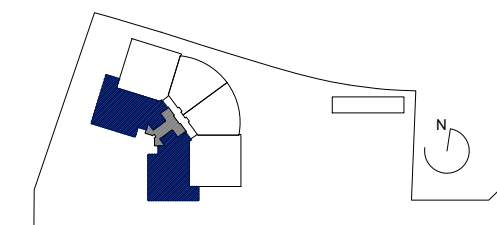
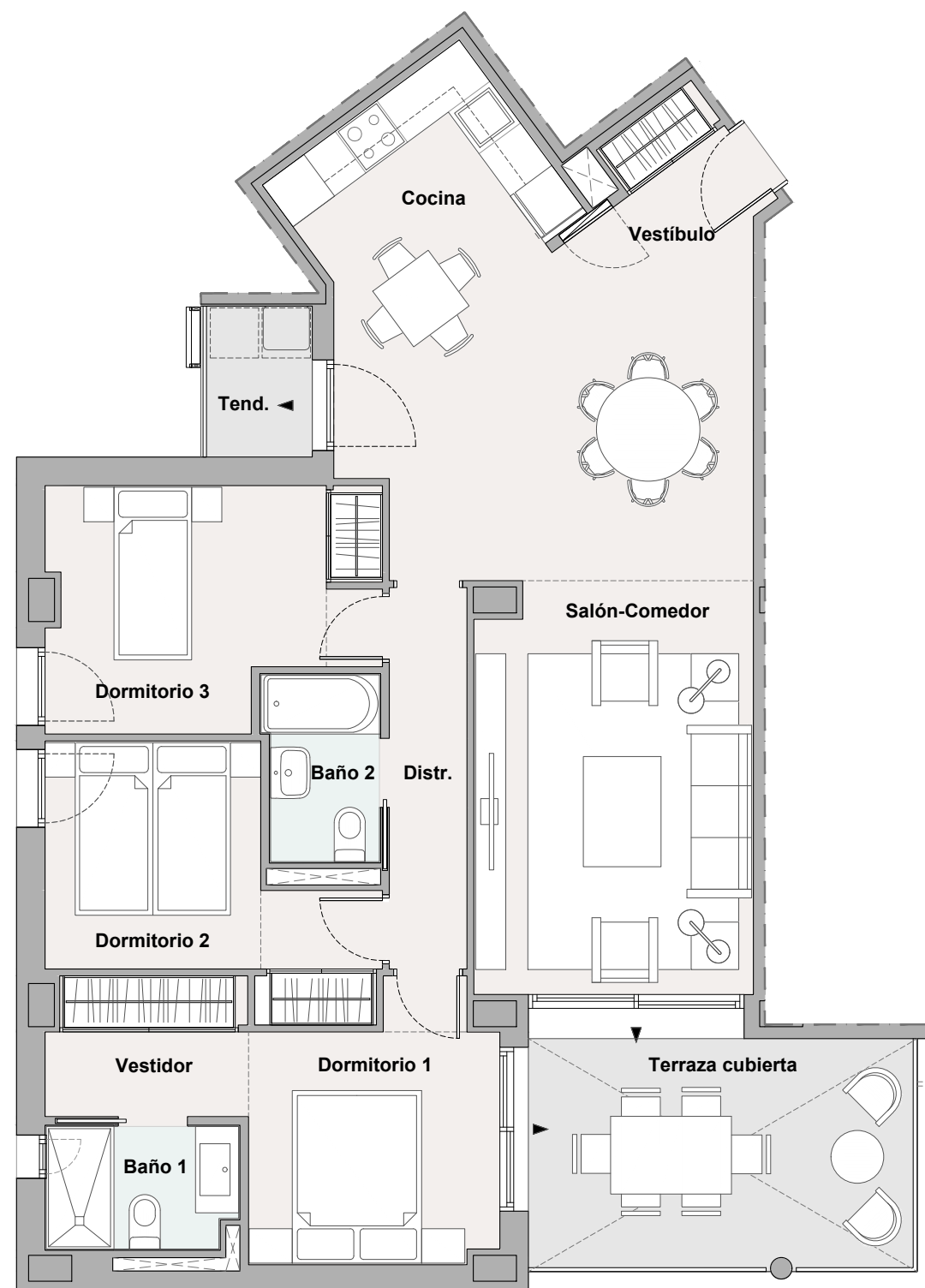
Tendedero	2,14 m ²
Terraza cubierta	11,83 m ²

TOTAL S. ÚTIL EXT. CUBIERTA 13,97 m²

SUPERFICIE CONSTRUIDA EXTERIOR

Tendedero	2,45 m ²
Terraza cubierta	14,35 m ²

TOTAL S. CONST. EXT. CUBIERTA 16,80 m²



ESCALA GRÁFICA



EL PRESENTE DOCUMENTO ES DE CARÁCTER INFORMATIVO Y PODRÁ EXPERIMENTAR VARIACIONES POR EXIGENCIAS DEL PROYECTO. TODO EL MOBILIARIO, INCLUIDO EL DE LA COCINA, ES MERAMENTE DECORATIVO. LAS SUPERFICIES EXPRESADAS SON APROXIMADAS, PUDIENDO EXPERIMENTAR MODIFICACIONES EN EL DESARROLLO DE LA EJECUCIÓN DE LAS OBRAS.