

B8

3 Dormitorios
Escala 1/150

Ubicada en planta baja

Superficies

SUPERFICIE VIVIENDA

Útil	92,02 m ²
Construida	120,79 m ²

SUPERFICIE ÚTIL INTERIOR

Salón Comedor Cocina	37,91 m ²
Distribuidor	3,98 m ²
Baño 1	3,09 m ²
Baño 2	2,80 m ²
Dormitorio 1 + Vestidor	15,52 m ²
Dormitorio 2	10,02 m ²
Dormitorio 3	8,80 m ²
Almacenaje	3,19 m ²

TOTAL SUPERFICIE ÚTIL INTERIOR 82,12 m²

SUPERFICIE ÚTIL EXTERIOR

Tendedero	2,26 m ²
Terraza cubierta	7,64 m ²
Terraza descubierta	271,18 m ²

TOTAL S. ÚTIL EXT. CUBIERTA 9,90 m²

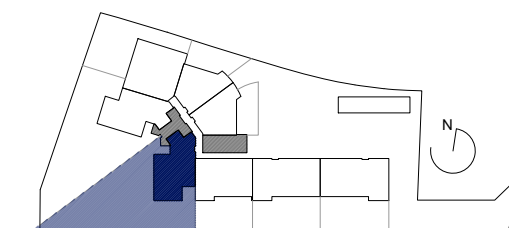
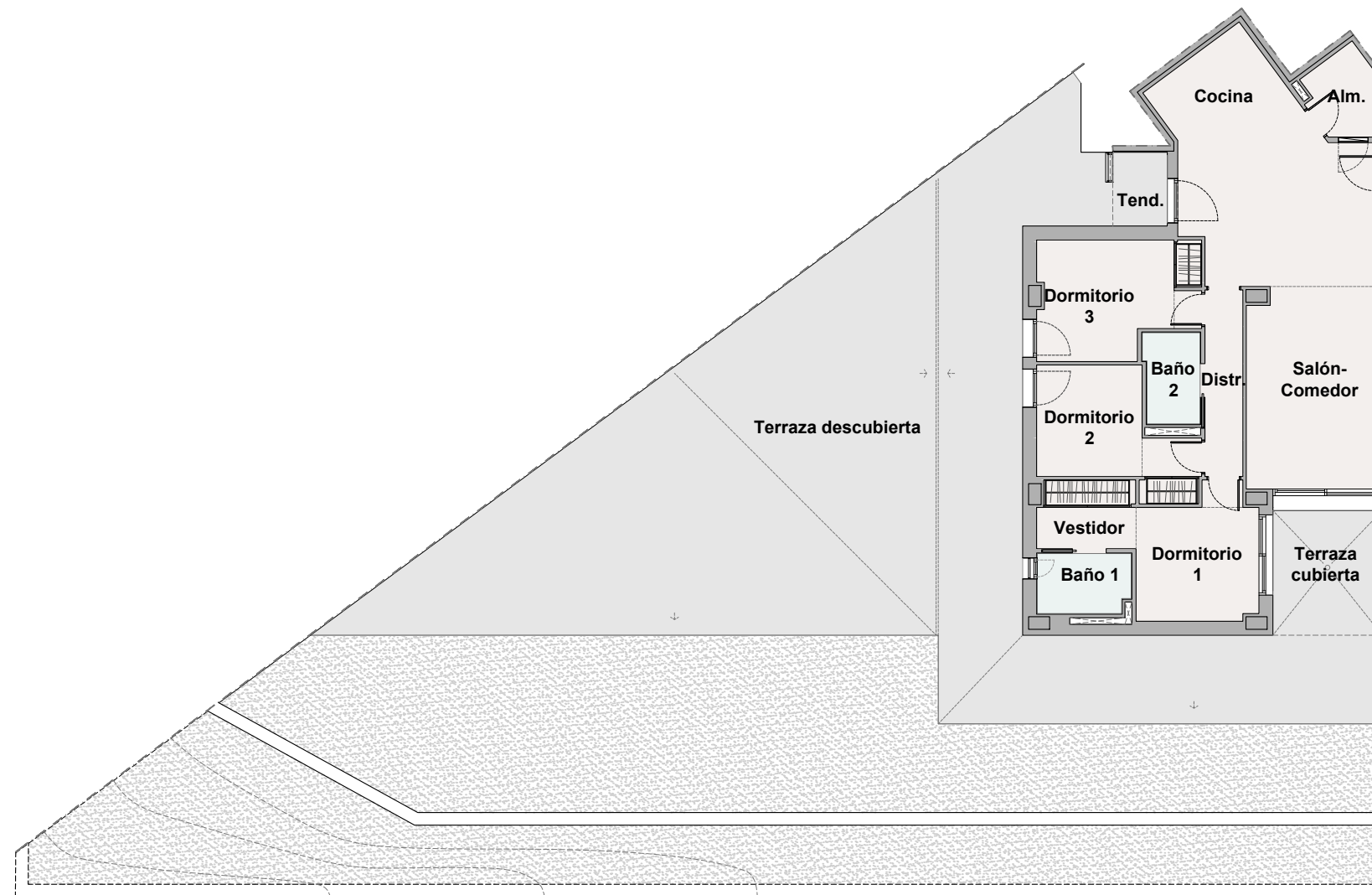
TOTAL S. ÚTIL EXT. DESCUBIERTA 271,18 m²

SUPERFICIE CONSTRUIDA EXTERIOR

Tendedero	2,45 m ²
Terraza cubierta	8,09 m ²
Terraza descubierta	295,35 m ²

TOTAL S. CONST. EXT. CUBIERTA 10,54 m²

TOTAL S. CONST. EXT. DESCUBIERTA 295,35 m²



ESCALA GRÁFICA



EL PRESENTE DOCUMENTO ES DE CARÁCTER INFORMATIVO Y PODRÁ EXPERIMENTAR VARIACIONES POR EXIGENCIAS DEL PROYECTO. TODO EL MOBILIARIO, INCLUIDO EL DE LA COCINA, ES MERAMENTE DECORATIVO. LAS SUPERFICIES EXPRESADAS SON APROXIMADAS, PUDIENDO EXPERIMENTAR MODIFICACIONES EN EL DESARROLLO DE LA EJECUCIÓN DE LAS OBRAS.