

Ubicada en planta 1ª, 2ª, 3ª y 4ª

Superficies

SUPERFICIE VIVIENDA

Útil	96,40 m ²
Construida	125,50 m ²

SUPERFICIES INTERIORES

Salón Comedor	21,00 m ²
Vestibulo	3,00 m ²
Distribuidor	4,70 m ²
Baño 1	4,50 m ²
Baño 2	3,75 m ²
Cocina	9,20 m ²
Dormitorio 1	16,20 m ²
Dormitorio 2	9,70 m ²
Dormitorio 3	10,35 m ²

TOTAL SUPERFICIE INTERIOR 82,40 m²

SUPERFICIE ÚTIL EXTERIOR

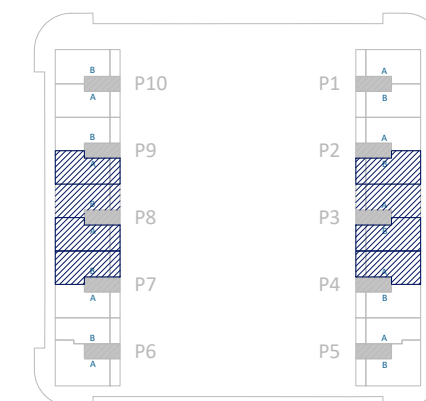
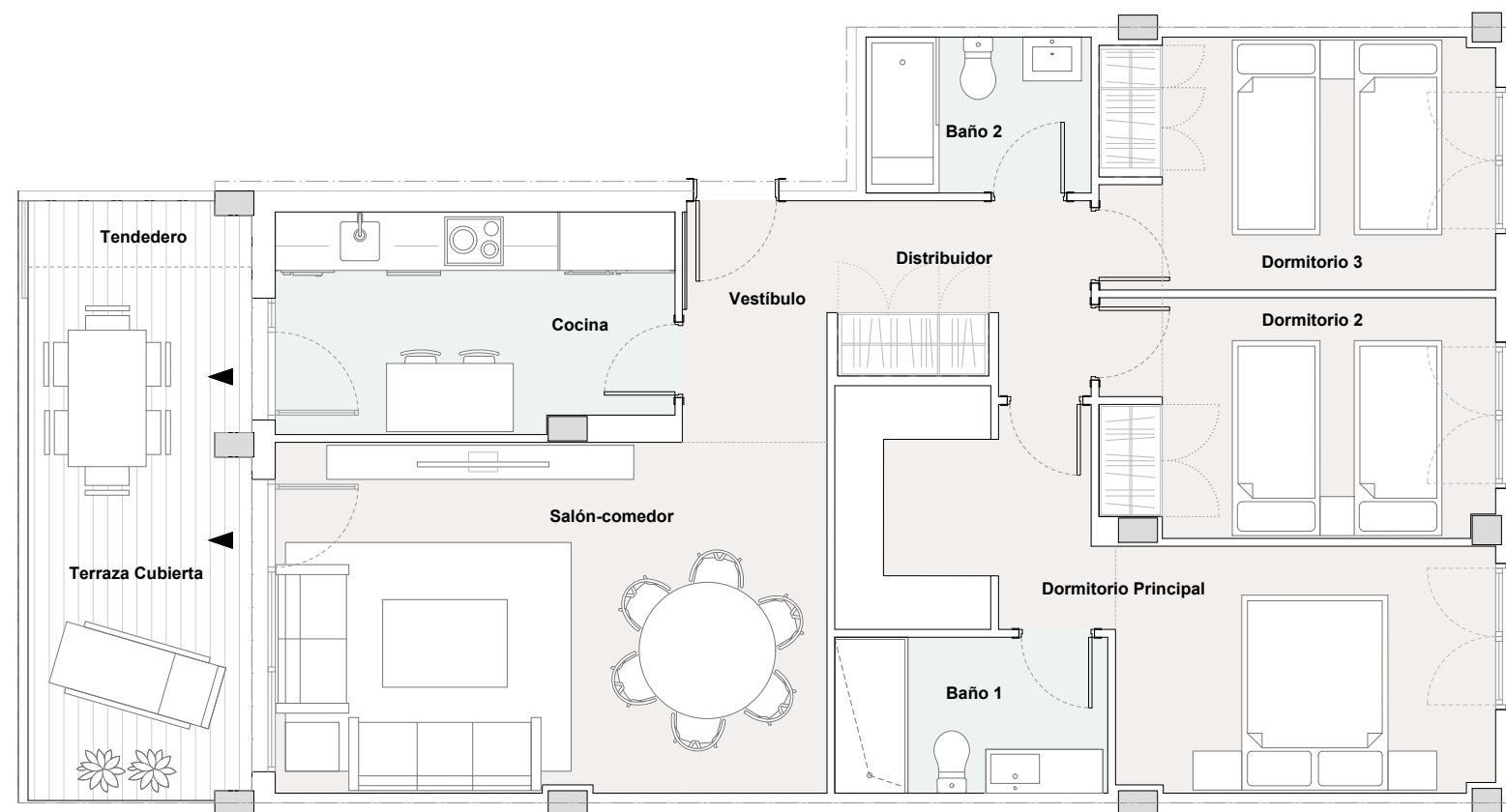
Terraza Cubierta	12,50 m ²
Tendedero	1,50 m ²

TOTAL SUP. ÚTIL EXTERIOR CUBIERTA 14,00 m²

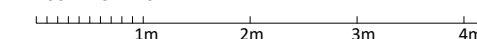
SUPERFICIE CONSTRUIDA EXTERIOR

Terraza Cubierta	13,50 m ²
Tendedero	1,50 m ²

TOTAL SUP. CONS. EXTERIOR CUBIERTA 15,00 m²



ESCALA GRÁFICA



EL PRESENTE DOCUMENTO ES DE CARÁCTER INFORMATIVO Y PODRÁ EXPERIMENTAR VARIACIONES POR EXIGENCIAS DEL PROYECTO. TODO EL MOBILIARIO, INCLUIDO EL DE LA COCINA, ES MERAMENTE DECORATIVO. LAS SUPERFICIES EXPRESADAS SON APROXIMADAS, PUDIENDO EXPERIMENTAR MODIFICACIONES EN EL DESARROLLO DE LA EJECUCIÓN DE LAS OBRAS.