

Ubicada en planta 1ª,2ª,3ª y 4ª

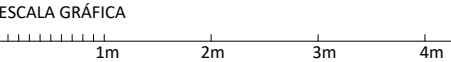
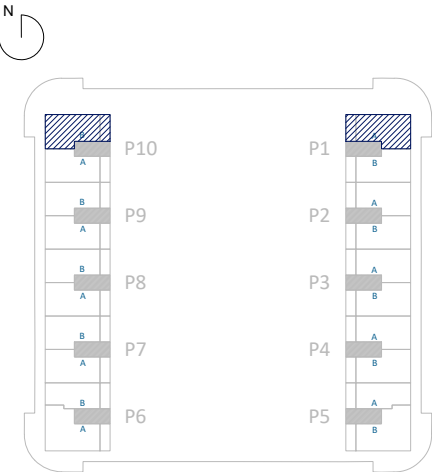
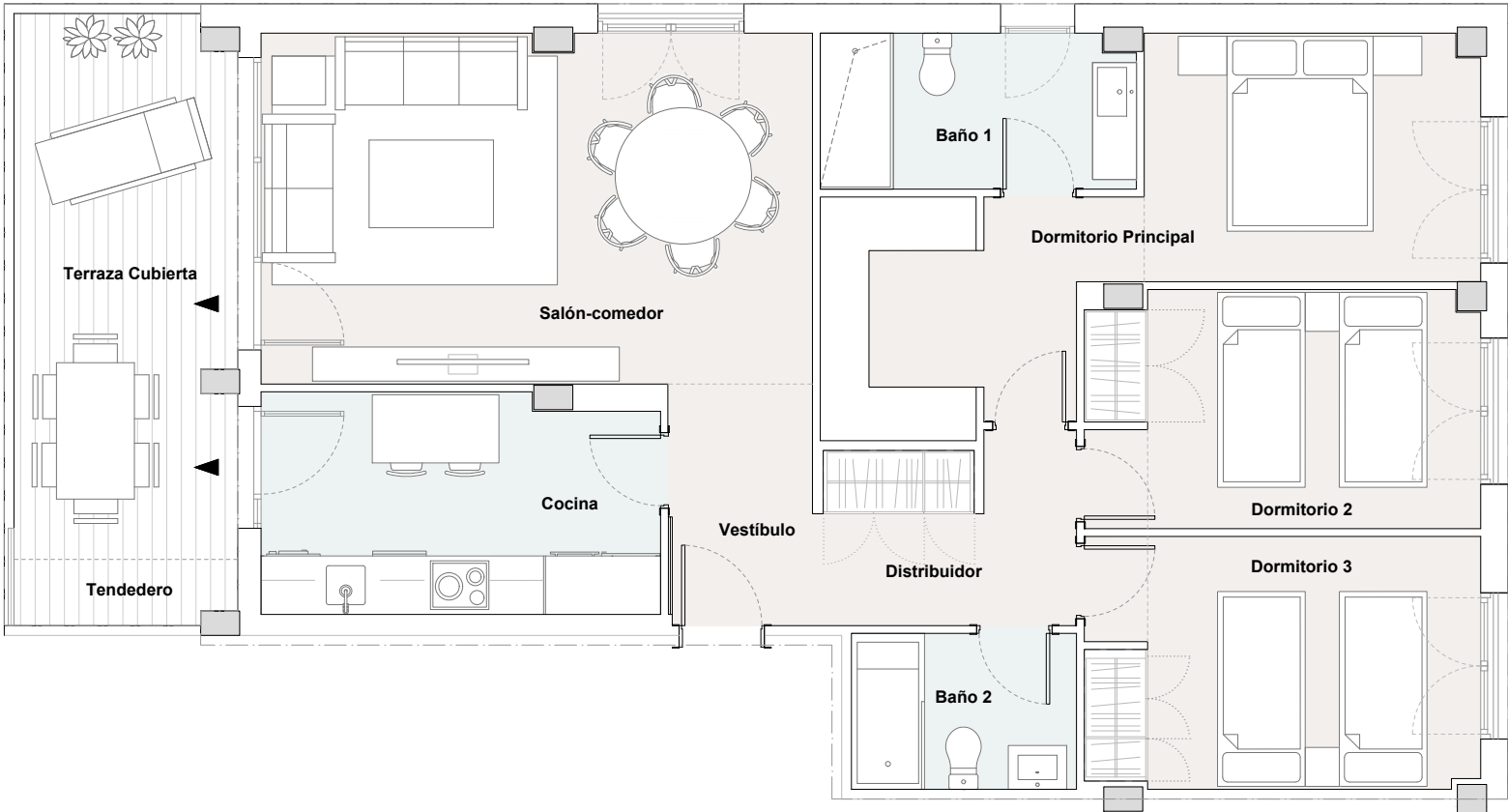
Superficies

SUPERFICIE VIVIENDA	
Útil	96,40 m²
Construida	127,87 m²

SUPERFICIES INTERIORES	
Salón Comedor	21,00 m²
Vestibulo	3,00 m²
Distribuidor	4,70 m²
Baño 1	5,00 m²
Baño 2	3,75 m²
Cocina	9,20 m²
Dormitorio 1	15,60 m²
Dormitorio 2	9,70 m²
Dormitorio 3	10,35 m²
TOTAL SUPERFICIE INTERIOR	82,30 m²

SUPERFICIE ÚTIL EXTERIOR	
Terraza Cubierta	12,60 m²
Tendedero	1,50 m²
TOTAL SUP. ÚTIL EXTERIOR CUBIERTA	14,10 m²

SUPERFICIE CONSTRUIDA EXTERIOR	
Terraza Cubierta	13,86 m²
Tendedero	1,50 m²
TOTAL SUP. CONS. EXTERIOR CUBIERTA	15,36 m²



EL PRESENTE DOCUMENTO ES DE CARÁCTER INFORMATIVO Y PODRÁ EXPERIMENTAR VARIACIONES POR EXIGENCIAS DEL PROYECTO. TODO EL MOBILIARIO, INCLUIDO EL DE LA COCINA, ES MERAMENTE DECORATIVO. LAS SUPERFICIES EXPRESADAS SON APROXIMADAS, PUDIENDO EXPERIMENTAR MODIFICACIONES EN EL DESARROLLO DE LA EJECUCIÓN DE LAS OBRAS.