

Ubicada en planta Baja

Superficies

SUPERFICIE VIVIENDA

Útil	96,60 m ²
Construida	127,56 m ²

SUPERFICIES INTERIORES

Salón Comedor	21,00 m ²
Vestibulo	3,00 m ²
Distribuidor	4,70 m ²
Baño 1	5,00 m ²
Baño 2	3,75 m ²
Cocina	9,20 m ²
Dormitorio 1	15,60 m ²
Dormitorio 2	9,70 m ²
Dormitorio 3	10,35 m ²
TOTAL SUPERFICIE INTERIOR	82,30 m²

SUPERFICIE ÚTIL EXTERIOR

Terraza Cubierta	12,80 m ²
Tendedero	1,50 m ²
TOTAL SUP. ÚTIL EXTERIOR CUBIERTA	14,30 m²

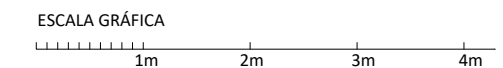
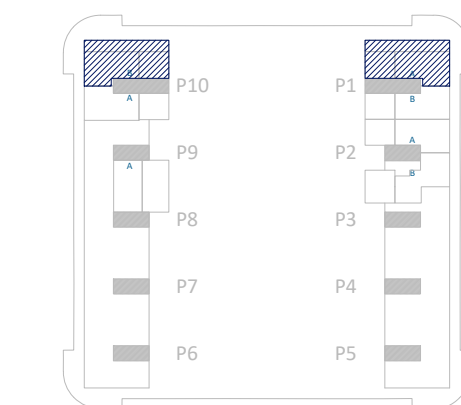
Terraza Descubierta	29,00 m ²
Jardín	50,80 m ²
TOTAL SUP. ÚTIL EXTERIOR DESCUBIERTA	79,80 m²

SUPERFICIE CONSTRUIDA EXTERIOR

Terraza Cubierta	13,27 m ²
Tendedero	1,50 m ²
TOTAL SUP. CONS. EXTERIOR CUBIERTA	14,77 m²

Terraza Descubierta	29,33 m ²
Jardín	53,97 m ²
TOTAL SUP. CONS. EXTERIOR DESCUBIERTA	83,30 m²

TOTAL SUP. CONS. EXTERIOR DESCUBIERTA 83,30 m²



EL PRESENTE DOCUMENTO ES DE CARÁCTER INFORMATIVO Y PODRÁ EXPERIMENTAR VARIACIONES POR EXIGENCIAS DEL PROYECTO. TODO EL MOBILIARIO, INCLUIDO EL DE LA COCINA, ES MERAMENTE DECORATIVO. LAS SUPERFICIES EXPRESADAS SON APROXIMADAS, PUDIENDO EXPERIMENTAR MODIFICACIONES EN EL DESARROLLO DE LA EJECUCIÓN DE LAS OBRAS.