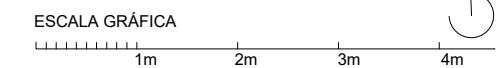
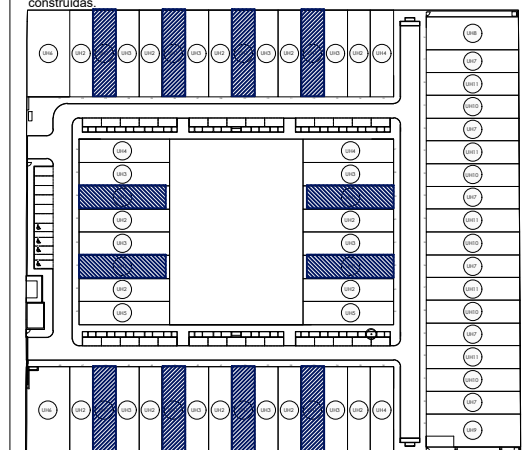


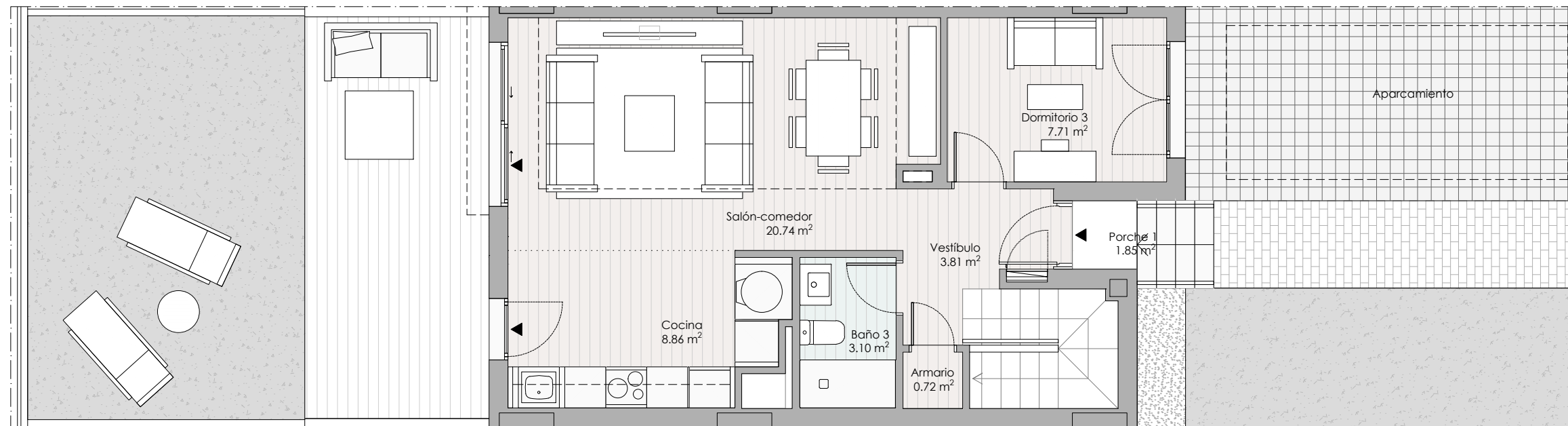
Superficies

| | |
|---|----------------------------|
| SUPERFICIE VIVIENDA | |
| Superficie Útil | 91.31 m ² |
| Superficie construida | 115.00 m ² |
| SUPERFICIE VIVIENDA (Según Decreto 218/2005) | |
| Superficie Útil | 96.81 m ² |
| Superficie construida | 122.48 m ² |
| SUPERFICIE ÚTIL INTERIOR | |
| Vestíbulo | 3.81 m ² |
| Escalera | 4.71 m ² |
| Salón Comedor | 20.74 m ² |
| Cocina | 8.86 m ² |
| Dormitorio 3 | 7.71 m ² |
| Baño 3 | 3.10 m ² |
| Armario | 0.72 m ² |
| Dormitorio ppal | 15.67 m ² |
| Dormitorio 2 | 9.62 m ² |
| Baño ppal | 4.61 m ² |
| Baño 2 | 3.65 m ² |
| Distribuidor | 4.81 m ² |
| TOTAL SUPERFICIE INTERIOR | 88.01 m² |
| SUPERFICIE ÚTIL EXTERIOR | |
| Porche 1 | 1.85 m ² |
| Terraza Cubierta 1 | 1.45 m ² |
| TOTAL SUP. ÚTIL EXT. CUBIERTA | 3.30 m² |
| Terraza Descubierta | 4.98 m ² |
| Aparcamiento-acceso Descubierta | 37.20 m ² |
| Patio trasero Descubierta | variable |
| TOTAL SUP. ÚTIL EXT. DESCUB. | variable |
| SUPERFICIE CONSTRUIDA EXTERIOR | |
| TOTAL SUP. CONST. EXT. CUB. | 3.51 m² |
| TOTAL SUP. CONST. EXT. DESCUB. | variable |

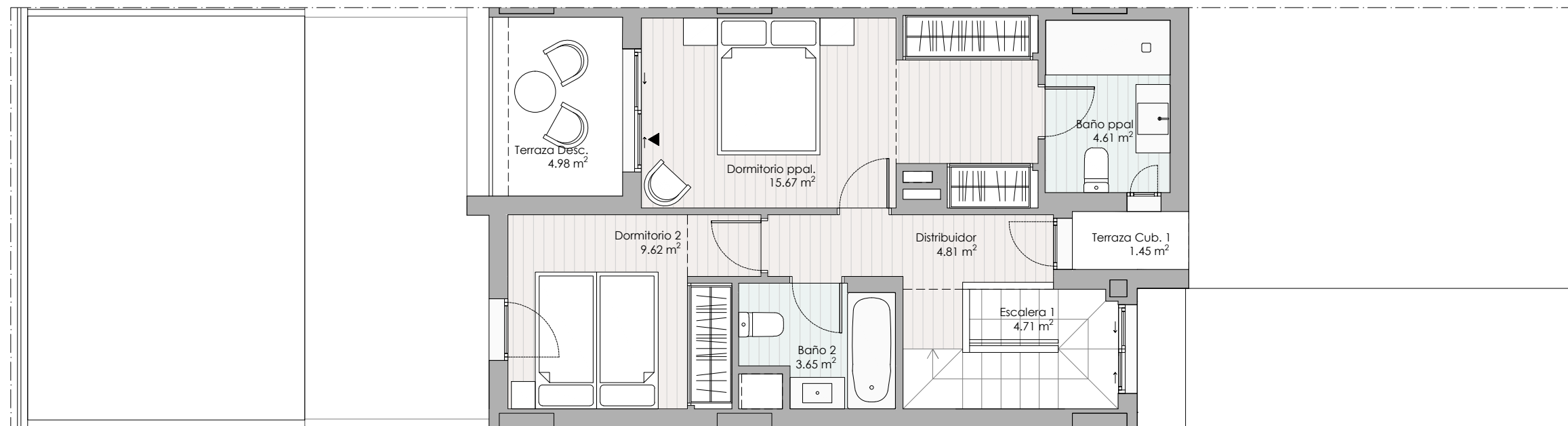
** El número de peldaños de acceso a cada vivienda se ve en el plano de conjunto.
* Las superficies según Decreto 218/2005 de la Junta de Andalucía incluyen el 50% de las superficies exteriores privativas hasta un máximo del 10% de la superficie interior y en la sup. construida añade además la parte proporcional de zonas comunes construidas.



EL PRESENTE DOCUMENTO ES DE CARÁCTER INFORMATIVO Y PODRÁ EXPERIMENTAR VARIACIONES POR EXIGENCIAS DEL PROYECTO. TODO EL MOBILIARIO, INCLUIDO EL DE LA COCINA, ES MERAMENTE DECORATIVO. LAS SUPERFICIES EXPRESADAS SON APROXIMADAS, PUDIENDO EXPERIMENTAR MODIFICACIONES EN EL DESARROLLO DE LA EJECUCIÓN DE LAS OBRAS.



Planta Baja



Planta Alta