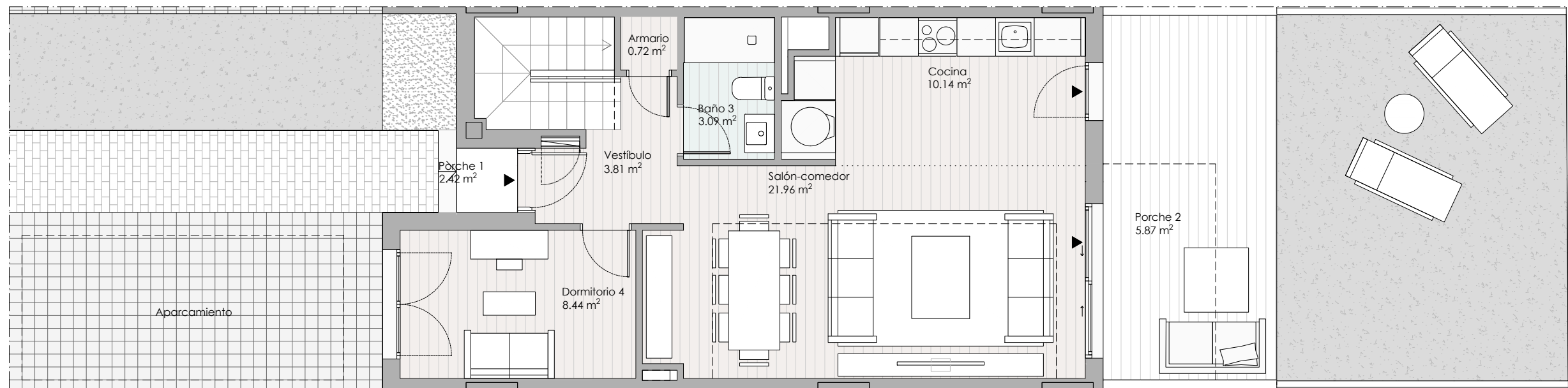


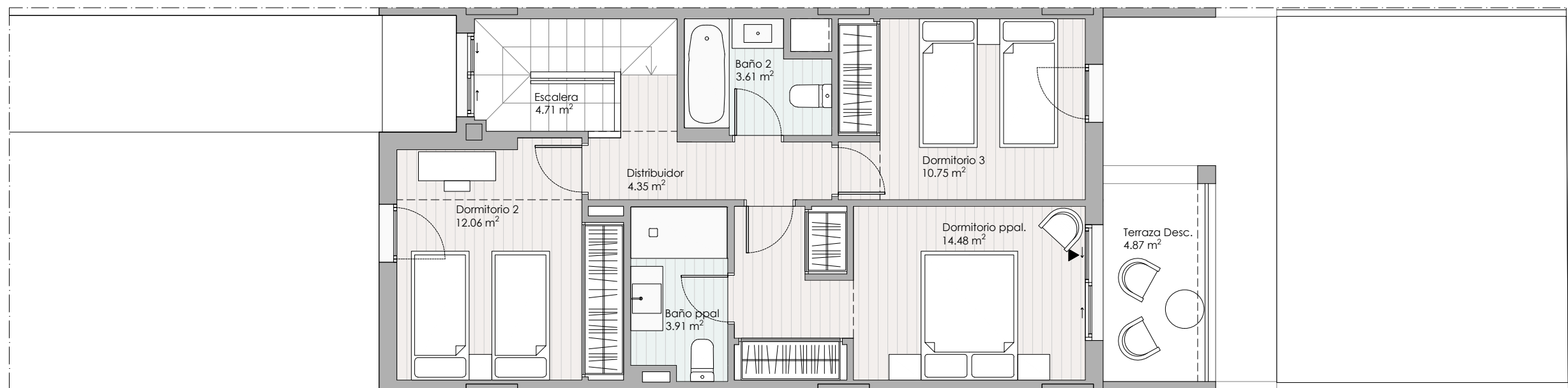
### Superficies

<b>SUPERFICIE VIVIENDA</b>	
Superficie Útil	110.32 m <sup>2</sup>
Superficie construida	133.09 m <sup>2</sup>
<b>SUPERFICIE VIVIENDA (Según Decreto 218/2005)</b>	
Superficie Útil	112.23 m <sup>2</sup>
Superficie construida	136.83 m <sup>2</sup>
<b>SUPERFICIE ÚTIL INTERIOR</b>	
Vestíbulo	3.81 m <sup>2</sup>
Escalera	4.71 m <sup>2</sup>
Salón Comedor	21.96 m <sup>2</sup>
Cocina	10.14 m <sup>2</sup>
Dormitorio 4	8.44 m <sup>2</sup>
Baño 3	3.09 m <sup>2</sup>
Armario	0.72 m <sup>2</sup>
Dormitorio ppal	14.48 m <sup>2</sup>
Dormitorio 2	12.06 m <sup>2</sup>
Dormitorio 3	10.75 m <sup>2</sup>
Baño ppal	3.91 m <sup>2</sup>
Baño 2	3.61 m <sup>2</sup>
Distribuidor	4.35 m <sup>2</sup>
<b>TOTAL SUPERFICIE INTERIOR</b>	<b>102.03 m<sup>2</sup></b>
<b>SUPERFICIE ÚTIL EXTERIOR</b>	
Porche 1	2.42 m <sup>2</sup>
Porche 2	5.87 m <sup>2</sup>
<b>TOTAL SUP. ÚTIL EXTERIOR CUBIERTA</b>	<b>8.29 m<sup>2</sup></b>
Terraza Descubierta	4.87 m <sup>2</sup>
Aparcamiento-acceso Descubierta	36.53 m <sup>2</sup>
Patio Trasero Descubierta	variable
<b>TOTAL SUP. ÚTIL EXT. DESCUB.</b>	<b>variable</b>
<b>SUPERFICIE CONSTRUIDA EXTERIOR</b>	
<b>TOTAL SUP. CONST. EXT. CUB.</b>	<b>8.54 m<sup>2</sup></b>
<b>TOTAL SUP. CONST. EXT. DESCUB.</b>	<b>variable</b>

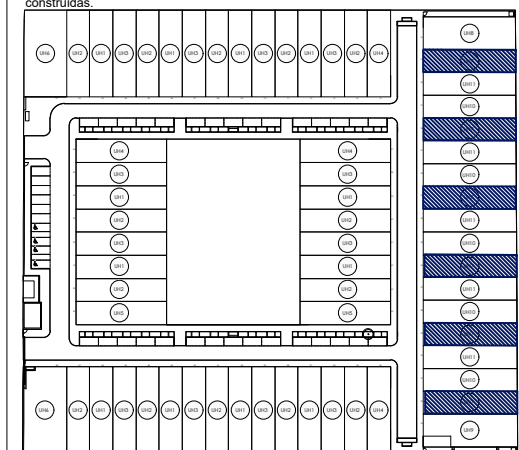
\*\* El número de peldaños de acceso a cada vivienda se ve en el plano de conjunto.  
\* Las superficies según Decreto 218/2005 de la Junta de Andalucía incluyen el 50% de las superficies exteriores privativas hasta un máximo del 10% de la superficie interior y en la sup. construida añade además la parte proporcional de zonas comunes construidas.



Planta Baja



Planta Alta



ESCALA GRÁFICA  
1m 2m 3m 4m

EL PRESENTE DOCUMENTO ES DE CARÁCTER INFORMATIVO Y PODRÁ EXPERIMENTAR VARIACIONES POR EXIGENCIAS DEL PROYECTO. TODO EL MOBILIARIO, INCLUIDO EL DE LA COCINA, ES MERAMENTE DECORATIVO. LAS SUPERFICIES EXPRESADAS SON APROXIMADAS, PUDIENDO EXPERIMENTAR MODIFICACIONES EN EL DESARROLLO DE LA EJECUCIÓN DE LAS OBRAS.