

T10

4 Dormitorios
ESCALA 1/75

Ubicada de Planta Primera a Séptima

Superficies

SUPERFICIE VIVIENDA

Útil	115.50 m ²
Construida	163.81 m ²

SUPERFICIES INTERIORES

RECIBIDOR	3.90 m ²
SALÓN COMEDOR	28.90 m ²
COCINA	8.50 m ²
DISTRIBUIDOR	4.40 m ²
DORMITORIO 1	14.40 m ²
DORMITORIO 2	9.80 m ²
DORMITORIO 3	9.60 m ²
DORMITORIO 4	14.30 m ²
BAÑO 1	4.90 m ²
BAÑO 2	3.80 m ²
LAVADERO	0.70 m ²
TOTAL SUPERFICIE INTERIOR	103.20 m²

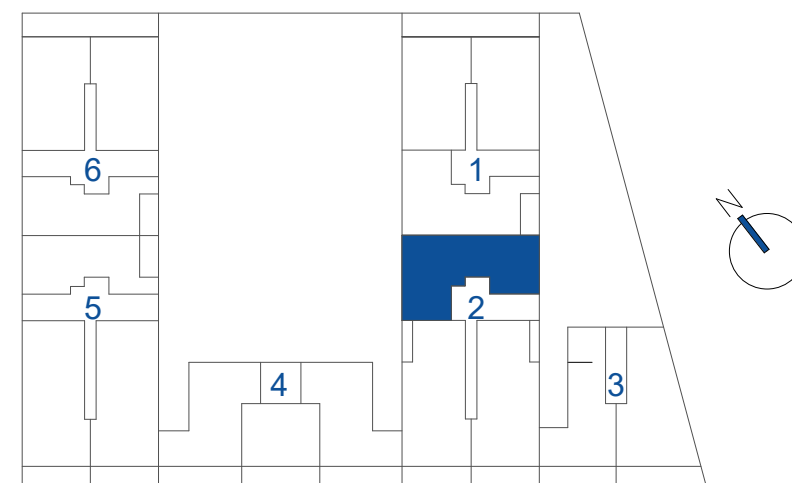
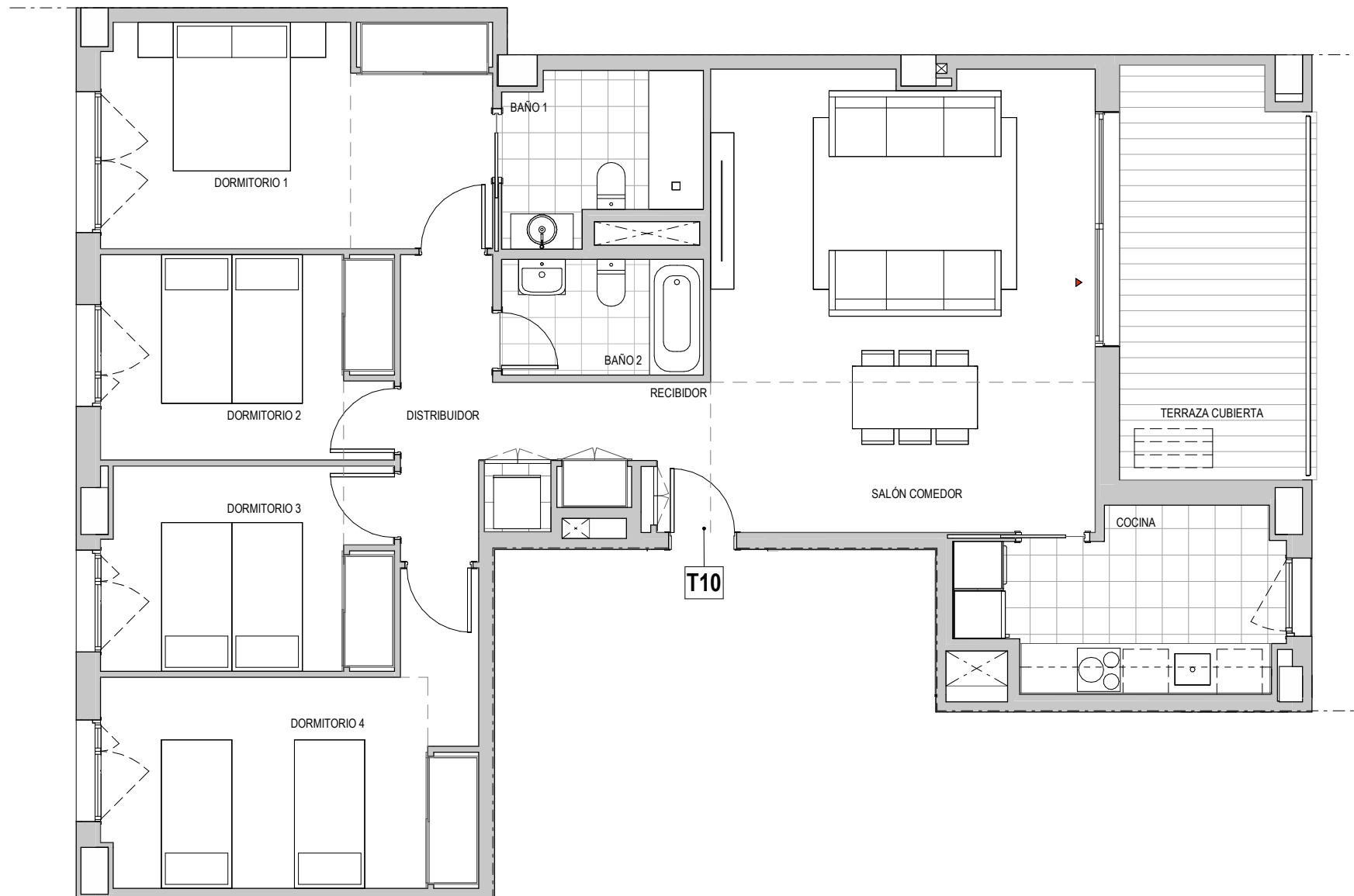
SUPERFICIE ÚTIL EXTERIOR

Terraza cubierta	12.30 m ²
TOTAL SUP. ÚTIL EXTERIOR CUBIERTA	12.30 m²

Terraza descubierta	00.00 m ²
TOTAL SUP. ÚTIL EXTERIOR DESCUBIERTA	00.00 m²

SUPERFICIE CONSTRUIDA EXTERIOR

TOTAL SUP. CONS. EXTERIOR CUBIERTA	13.69 m²
TOTAL SUP. CONS. EXTERIOR DESCUBIERTA	00.00 m²



ESCALA GRÁFICA



EL PRESENTE DOCUMENTO ES DE CARACTER INFORMATIVO Y PODRÁ EXPERIMENTAR VARIACIONES POR EXIGENCIAS DEL PROYECTO. TODO EL MOBILIARIO, INCLUIDO EL DE LA COCINA, ES MERAMENTE DECORATIVO. LAS SUPERFICIES EXPRESADAS SON APROXIMADAS, PUDIENDO EXPERIMENTAR MODIFICACIONES EN EL DESARROLLO DE LA EJECUCIÓN DE LA OBRA.