

T3

4Dormitorios
Escala 1/100

BLOQUE 04-05-06 / 6 UNIDADES

LETRA B-C

Superficies

SUPERFICIE VIVIENDA

| | |
|------------|-----------------------|
| Útil | 196,99m ² |
| Construida | 236,95 m ² |

SUPERFICIES INTERIORES

| | |
|---|-----------------------------|
| Vestíbulo de planta sótano | 10,36 m ² |
| Salón Comedor | 40,52 m ² |
| Vestíbulo-Escalera de planta baja | 15,70 m ² |
| Aseo | 3,44 m ² |
| Cocina | 15,62 m ² |
| Distribuidor-Escalera de planta primera | 12,49 m ² |
| Dormitorio principal | 16,43 m ² |
| Vestidor | 5,65 m ² |
| Baño principal | 6,61 m ² |
| Dormitorio 2 | 10,71 m ² |
| Dormitorio 3 | 11,25 m ² |
| Baño 2 | 4,27 m ² |
| Cuarto de estar | 18,69 m ² |
| Aseo 2 | 4,53 m ² |
| TOTAL SUPERFICIE INTERIOR | 176,27 m² |

SUPERFICIE ÚTIL EXTERIOR CUBIERTA

| | |
|--|----------------------------|
| Porche delantero y trasero | 20,72 m ² |
| TOTAL SUP. ÚTIL EXTERIOR CUBIERTA | 20,72 m² |

SUPERFICIE CONSTRUIDA EXTERIOR CUBIERTA

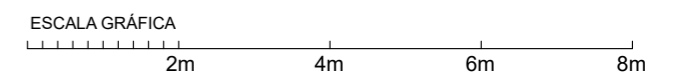
| | |
|-------------------------------------|---------------------------|
| Porche delantero y trasero | 20,95 m ² |
| TOTAL SUP. EXTERIOR CUBIERTA | 20,95m² |

SUPERFICIE ÚTIL EXTERIOR DESCUBIERTA

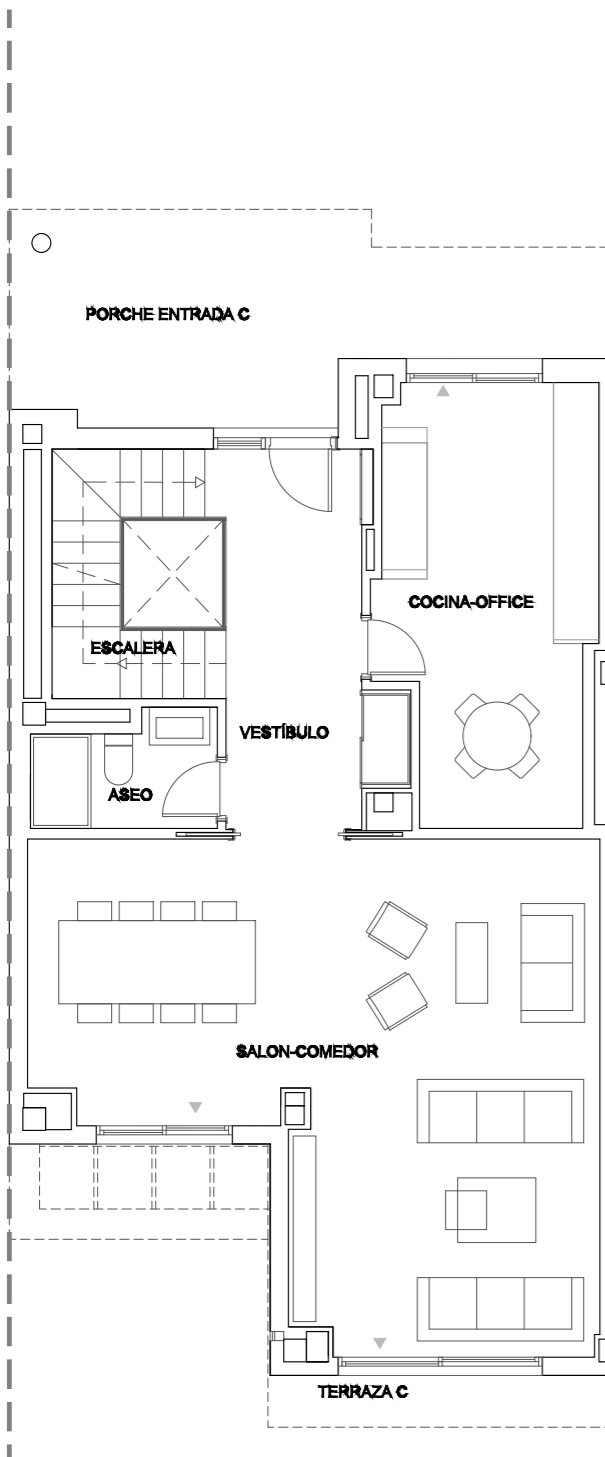
| | |
|----------------------------|----------------------|
| Terrazas Planta 1ª y Ático | 65,50 m ² |
| P.Baja | Variable |

SUPERFICIE CONSTRUIDO EXTERIOR DESCUBIERTA

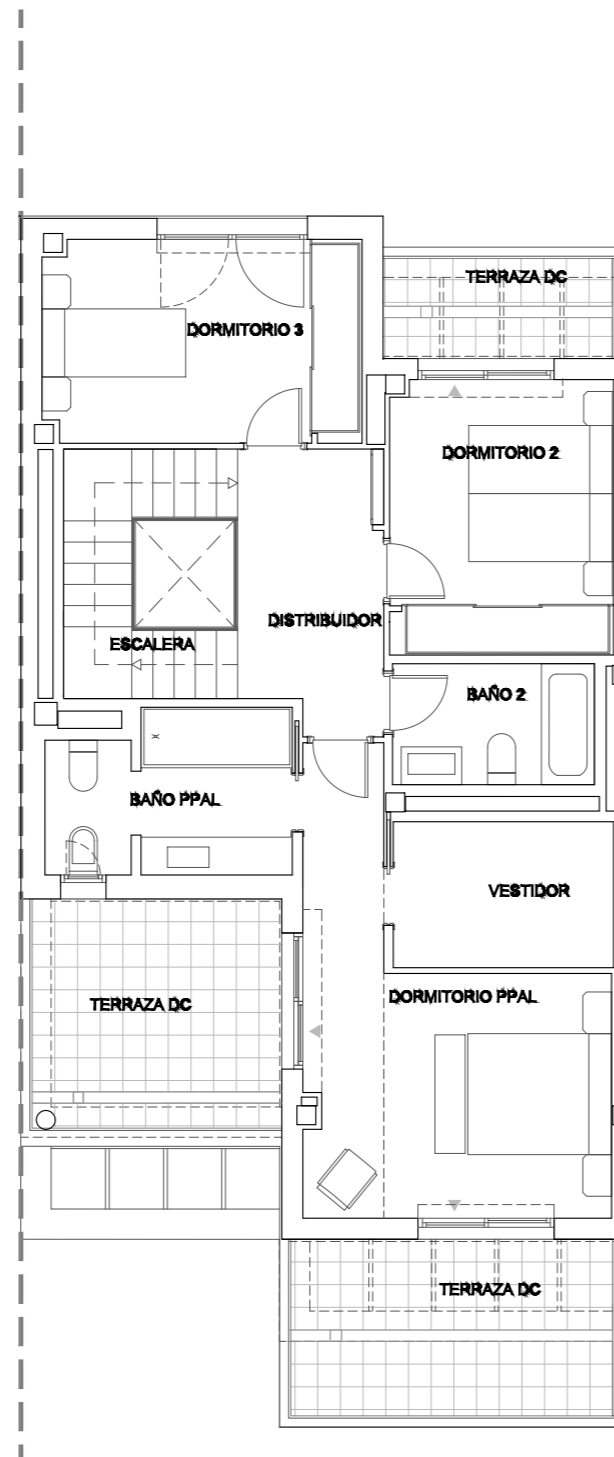
| | |
|----------------------------|----------------------|
| Terrazas Planta 1ª y Ático | 73,25 m ² |
| P.Baja | Variable |



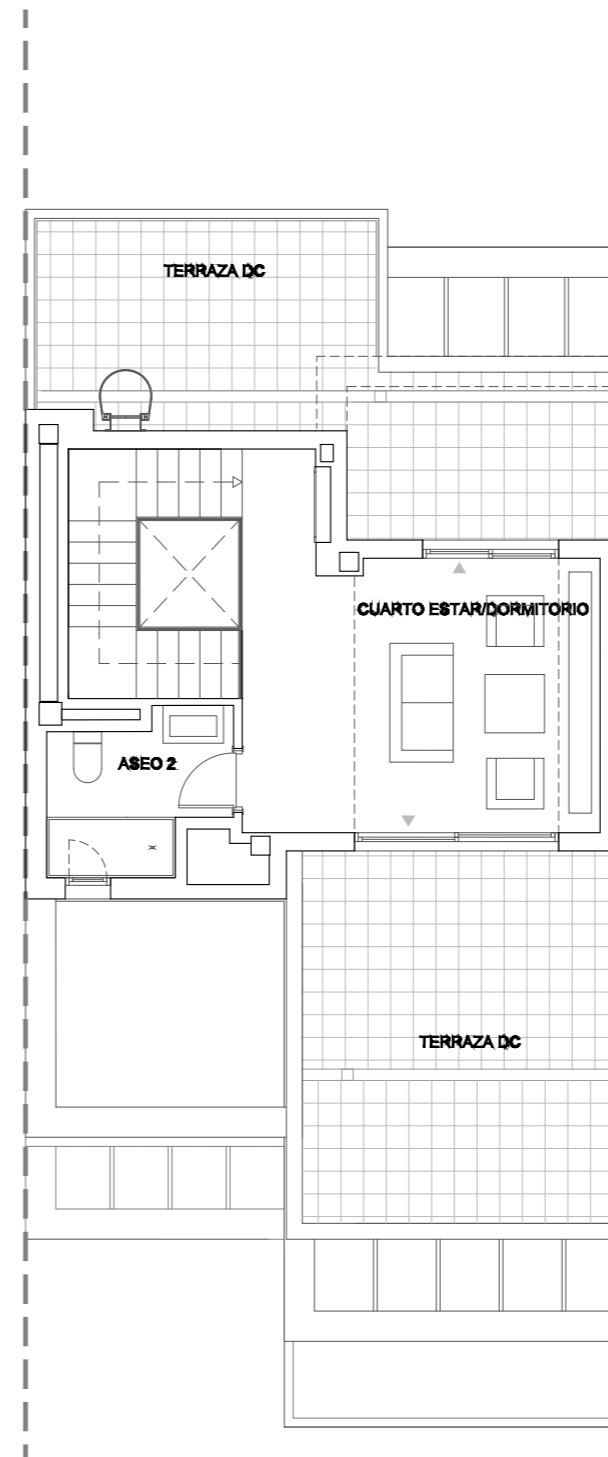
EL PRESENTE DOCUMENTO ES DE CARACTER INFORMATIVO Y PODRÁ EXPERIMENTAR VARIACIONES POR EXIGENCIAS DEL PROYECTO. TODO EL MOBILIARIO, INCLUIDO EL DE LA COCINA, ES MERAMENTE DECORATIVO. LAS SUPERFICIES EXPRESADAS SON APROXIMADAS, PUDIENDO EXPERIMENTAR MODIFICACIONES EN EL DESARROLLO DE LA EJECUCIÓN DE LAS OBRAS.



PLANTA BAJA



PLANTA PRIMERA



PLANTA SEGUNDA