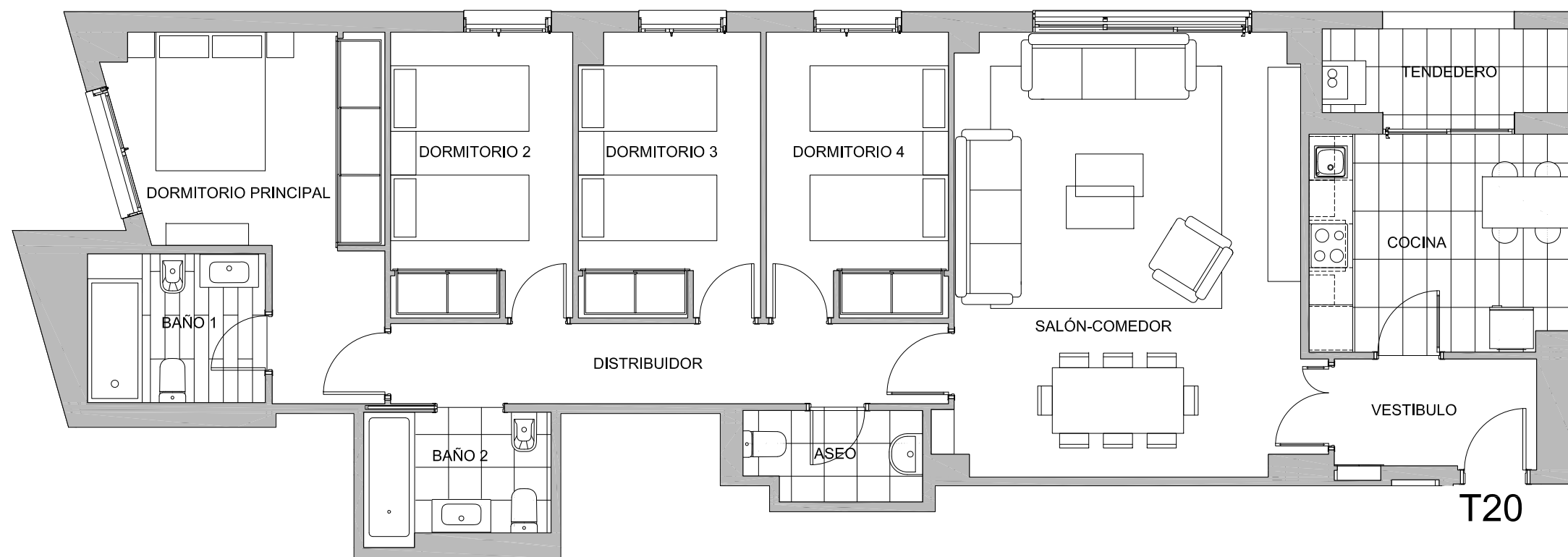


4 Dormitorios Escala 1/75

Ubicada en el portal 3, en planta 5ª

Superficies



SUPERFICIE VIVIENDA

Útil	111,56 m ²
Construida	151,90 m ²

SUPERFICIE ÚTIL INTERIOR

Vestíbulo	4,26 m ²
Cocina	10,57 m ²
Salón - Comedor	29,34 m ²
Distribuidor	8,42 m ²
Dormitorio principal	13,70 m ²
Dormitorio 2	9,75 m ²
Dormitorio 3	9,75 m ²
Dormitorio 4	9,59 m ²
Baño 1	4,98 m ²
Baño 2	4,40 m ²
Aseo	2,92 m ²
TOTAL SUPERFICIE ÚTIL INTERIOR	107,68 m²

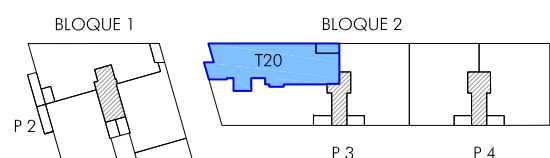
SUPERFICIE ÚTIL EXTERIOR

Tendedero	3,88 m ²
-----------	---------------------

TOTAL SUP. ÚTIL EXTERIOR CUBIERTO 3,88 m²

SUPERFICIE CONSTRUIDA EXTERIOR

TOTAL SUP. EXTERIOR CUBIERTA 5,74 m²



PLANTA QUINTA

ESCALA GRÁFICA



EL PRESENTE DOCUMENTO ES DE CARÁCTER INFORMATIVO Y PODRÁ EXPERIMENTAR VARIACIONES POR EXIGENCIAS DEL PROYECTO. TODO EL MOBILIARIO, INCLUIDO EL DE LA COCINA, ES MERAMENTE DECORATIVO. LAS SUPERFICIES EXPRESADAS SON APROXIMADAS, PUDIENDO EXPERIMENTAR MODIFICACIONES EN EL DESARROLLO DE LA EJECUCIÓN DE LAS OBRAS.